



AGENCE RÉGIONALE
DE LA BIODIVERSITÉ
centre-val de loire




LA ZONE TEST AGRICOLE DANS LE CHER



FAVORISER LA BIODIVERSITÉ EN MILIEU AGRICOLE

Du fait de l'importance des surfaces exploitées en Centre-Val de Loire (près des 2/3 du territoire régional), **les activités agricoles façonnent les paysages et la biodiversité associée**. C'est notamment le cas sur les vastes plaines céréalières. Face à ce constat, l'idée d'un **projet volontariste sur la réintégration de la biodiversité en secteur de plaine agricole** a fait consensus parmi les structures membres de l'Agence régionale de la biodiversité Centre-Val de Loire (ARB).

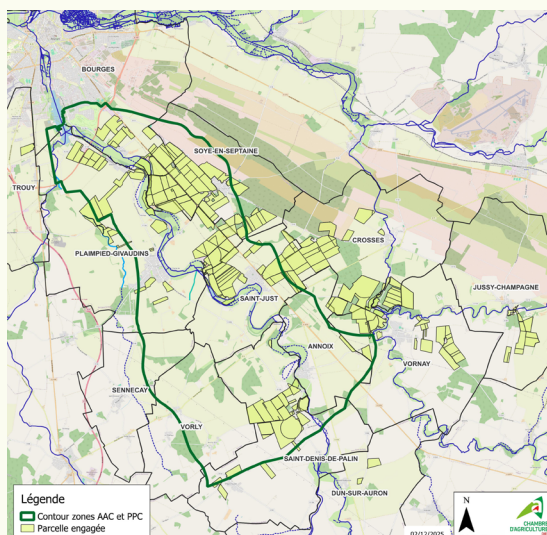
LES OBJECTIFS DU PROJET

- 
Améliorer la biodiversité, en faisant appel à **différents leviers** liés à la gestion des infrastructures agroécologiques (haies, bandes enherbées...) et aux pratiques culturales (rotation des cultures, réduction du recours aux produits phytosanitaires...).
- 
Comprendre et accompagner les fonctionnements sociaux, techniques et économiques des exploitations, en lien avec le territoire.
- 
Évaluer la prise de risques économiques des agriculteur·rices liée aux changements de pratiques (étude de faisabilité d'une caisse de sécurisation).
- 
En faire une zone de pédagogie par l'exemple, reproductible dans les diverses plaines agricoles régionales, voire au-delà.

LE TERRITOIRE CONCERNÉ

Suite à un appel à manifestation d'intérêt (AMI), la candidature de la Chambre d'agriculture du Cher et de la Communauté d'Agglomération Bourges Plus, avec le **collectif d'agriculteurs et agricultrice volontaires** qui s'est constitué **sur l'aire d'alimentation de captage (AAC) du Porche** au sud de Bourges, a été retenue.

- Surface de l'AAC : **9 698 ha**
- Dont environ **7 500 ha de surface agricole utile**
- Dont **2 137 ha de surface agricole utile engagés** dans la zone test agricole
- Région naturelle : **Champagne Berrichonne**
- Filière prédominante : **grandes cultures**
- Système de production du collectif engagé : **polyculture**
- **Captage d'eau potable classé prioritaire**
- En **zone vulnérable nitrates**



Périmètre d'engagement du projet
© Chambre d'agriculture du Cher

LES PARTENAIRES

Ce projet, porté par l'ARB, est animé localement par la Chambre d'agriculture du Cher et Bourges Plus. Le pôle opérationnel réunit 11 partenaires techniques autour du collectif de 10 agriculteur·rices volontaires.



DES ACTIONS CONSTRUITES DE MANIÈRE COLLECTIVE ET PARTAGÉE

- **2021** : Naissance du projet
- **2023** : Lancement de l'AMI et recherche de financements
- **2024** : Collectif du Porche retenu pour accueillir la zone test / lancement du Life Biodiv'France dans lequel le projet est intégré / obtention subvention EcoPhyto
- **2025** : État des lieux initial au démarrage du projet / définition des indicateurs de suivis / densification de la couverture géographique / étude de faisabilité d'une caisse de sécurisation
- **2025-2031** : Accompagnement du collectif aux changements de pratiques
- **2026-2028** : Recherche sociologique sur les conditions au changement (projet TACT porté par l'INSA et financé par la Région)
- **2026-2031** : Réalisation des suivis / sensibilisation aux enjeux croisés eau et biodiversité / animation autour de la caisse de sécurisation



35 % de l'eau potable de l'agglomération de Bourges provient du captage du Porche.

Bourges Plus



+ de 80 % des agriculteur·rices français·es souhaitent adopter – ou ont déjà adopté – des pratiques agronomiques durables.

The Shift Project – 2024



– 36 % de populations d'oiseaux spécialistes des milieux agricoles entre 1989 et 2021.

Observatoire national de la biodiversité – 2023

L'Agence vous accompagne

Afin de favoriser le passage à l'action, l'Agence propose aux agriculteurs et agricultrices ainsi qu'aux réseaux agricoles, plusieurs ressources sur le Portail de la biodiversité (dossiers thématiques, idées d'action, guides, retours d'expérience...). Avec ses membres d'horizons diversifiés, l'Agence agit pour une action décloisonnée et le partage de solutions favorables à la biodiversité, car les activités de tous les secteurs influent sur elle et en dépendent.

En savoir plus sur le projet

<https://www.ofb.gouv.fr/le-projet-life-biodivfrance>

<https://agriculture.gouv.fr/strategie-ecophyto-2030>



www.biodiversite-centrevaldeloire.fr



Seigle et Vesce © Marion Poiré

CONTACT

Charlotte LE MOIGNE

Cheffe de projet zone test agricole

charlotte.le-moigne@biodiversite-centrevaldeloire.fr

Ce projet est cofinancé par l'Europe, l'État, la Région Centre-Val de Loire et l'Office français de la biodiversité :



Cofinancé par
l'Union européenne



**BIODIV
FRANCE**



Liberté
Égalité
Fraternité

Financé dans le cadre
de la stratégie **écophyto**



Liberté
Égalité
Fraternité

Avec le
soutien
financier
de



Liberté
Égalité
Fraternité



OFFICE FRANÇAIS
DE LA BIODIVERSITÉ



Les points de vue et les opinions exprimés sont toutefois ceux des auteur·rices et ne reflètent pas nécessairement ceux de l'Union européenne ou de CINEA. Ni l'Union européenne ni l'autorité chargée de l'octroi de la subvention ne peuvent en être tenues pour responsables.

L'ARB est cofinancée par le Conseil régional Centre-Val de Loire et l'Office français de la biodiversité.