

6.1 Cadre de vie

Renaturer la ville, préserver les espaces naturels et faire de la place à la biodiversité s'imposent pour rendre nos territoires plus résilients et améliorer la santé des habitants. Ces transformations pour améliorer notre cadre de vie nécessitent diagnostics, concertation et planification pour garantir leur appropriation et leur efficacité.



Accéder à la version en ligne



+ 6,5°C

dans les villes exposées aux **îlots de chaleurs urbains** ¹



1 personne sur 3

vulnérable aux vagues de chaleur en Centre-Val de Loire en 2050 ²



60 %

des facteurs déterminants de la santé sont dépendants du cadre de vie ³

SE LANCER

L'amélioration du cadre de vie est un enjeu majeur pour les collectivités. La biodiversité en est une composante essentielle, à aborder de manière transversale dans documents d'urbanisme et les stratégies de territoire (CRST, SCoT, PCAET, PLU, CLS ...), portées par différents services et acteurs :

Liste des compétences et des fiches associées où la biodiversité contribue directement à l'amélioration du cadre de vie :

Cycle de l'eau

1. Prévention des inondations
2. Gestion des eaux pluviales
3. Alimentation en eau potable

Espace public

4. Voirie et sols revêtus
- 6.2 Achat et production horticole
- 6.3 Espaces verts et cimetières
7. Equipements publics bâtis
8. Protection et gestion des espaces naturels

Economie, services à la population et politique de la ville

11. Tourisme
17. Culture et patrimoine

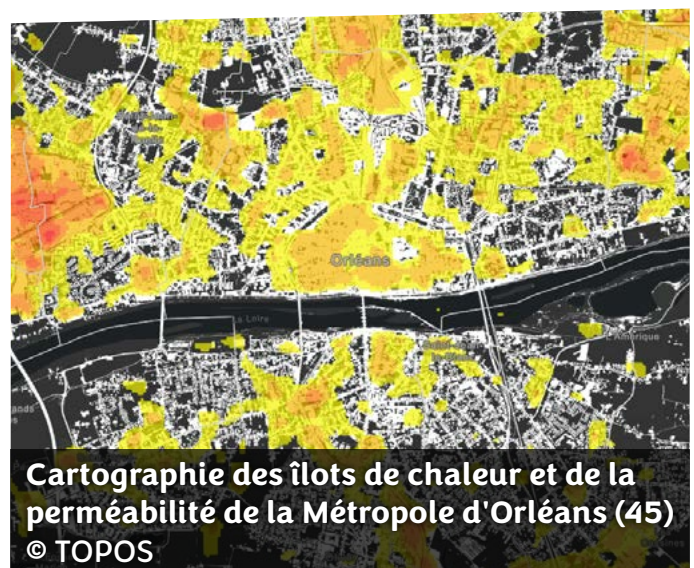
Planification et urbanisme

12. Planification et stratégie de territoire
13. Urbanisme et aménagement
14. Gestion des risques

Diagnostiquer pour prioriser

Pour agir efficacement, il est essentiel de disposer d'un état des lieux objectif du territoire. Identifier les zones à enjeux écologiques et sociaux permet de prioriser les interventions là où les besoins sont les plus importants :

- s'appuyer sur des indicateurs comme les îlots de Chaleur Urbains ou les quartiers prioritaires ;
- croiser les enjeux et choisir les secteurs les plus vulnérables, car les solutions sont multibénéfiques ;
- lancer des actions pilotes pour monter en compétences et les valoriser pour inspirer tout le territoire.



RESSOURCES

Pour accéder aux ressources, cliquez sur les logos

Comprendre les enjeux :

- > Les enjeux des collectivités au regard des solutions biodiversité avec le fascicule *Ma commune demain* publié par le réseau des ARB.
- > Synthèse des connaissances concernant les effets bénéfiques des espaces de nature en ville sur la santé, publiée par Plante & Cité.



Planifier et passer à l'action :

- > Le guide *Renaturer les villes*, publié par l'Agence régionale de la biodiversité Ile de France (de l'identification des enjeux à l'action).
- > La boîte à outil sur les Solutions fondées sur la Nature (SfN) pour agir de manière transversale sur les enjeux du territoire et la biodiversité
- > Le recueil d'expériences du *Renaturer les territoires*, de la Fédération nationale des Agences d'Urbanisme (Dossier n°64).



© Nature 18

Jardins citoyens au PETR Centre-Cher (18)

Les lieux de nature sont aussi des lieux de rencontres et d'animation, qui répondent aux enjeux écologiques et sociaux.

[Découvrir ce retour d'expérience](#)

Animation "biodiversité" sur le territoire du PETR Forêt d'Orléans-Loire-Sologne (45)

initiative pour sensibiliser et mobiliser habitant-es et élu-es.

[Découvrir ce retour d'expérience](#)



© CAUE 45

SE FAIRE ACCOMPAGNER

- L'ARB Centre-Val de Loire pour orienter vers les ressources et les acteurs sur chaque thématique
- Les associations des réseaux **FNE** et **CPIE** pour accompagner localement les collectivités
- Les **CAUE** pour accompagner les projets d'aménagement vertueux pour la biodiversité

Pour faciliter l'accès aux financements en faveur de la biodiversité, l'ARB effectue une veille financière et identifie l'ensemble des subventions et appels à projets disponibles pour les acteurs en région :

[Cliquez ici pour retrouver le catalogue des aides](#)

Pour l'amélioration du cadre de vie, vous pouvez notamment vous appuyer sur les financements des services de l'État, de la Région Centre-Val de Loire et des Départements.



1. Météo-France et CNRS, 2021 ; 2. INSEE ; 3. ARB CVL à partir de Schroeder, 2007

Avec le soutien de l'État et du Conseil régional Centre-Val de Loire

© Agence régionale de la biodiversité Centre-Val de Loire, 2026

