

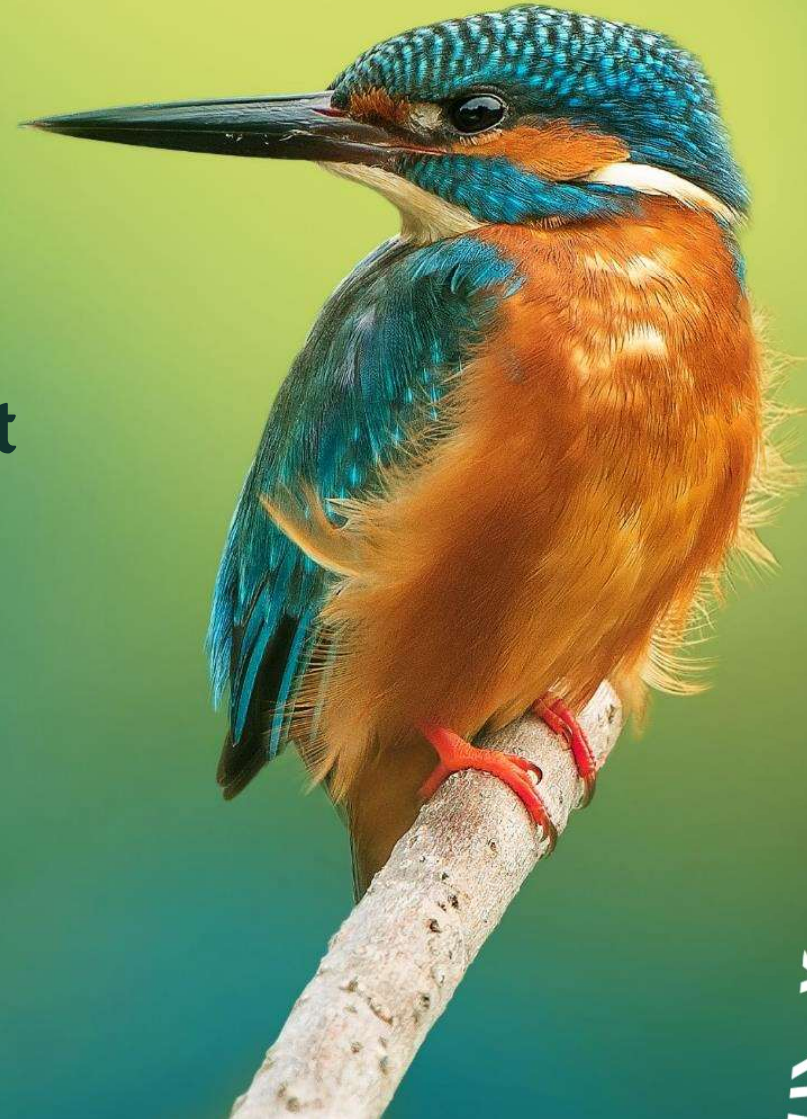


AGENCE RÉGIONALE  
DE LA BIODIVERSITÉ  
centre-val de loire

# Appel à manifestation d'intérêt Webinaire 13 février 2024

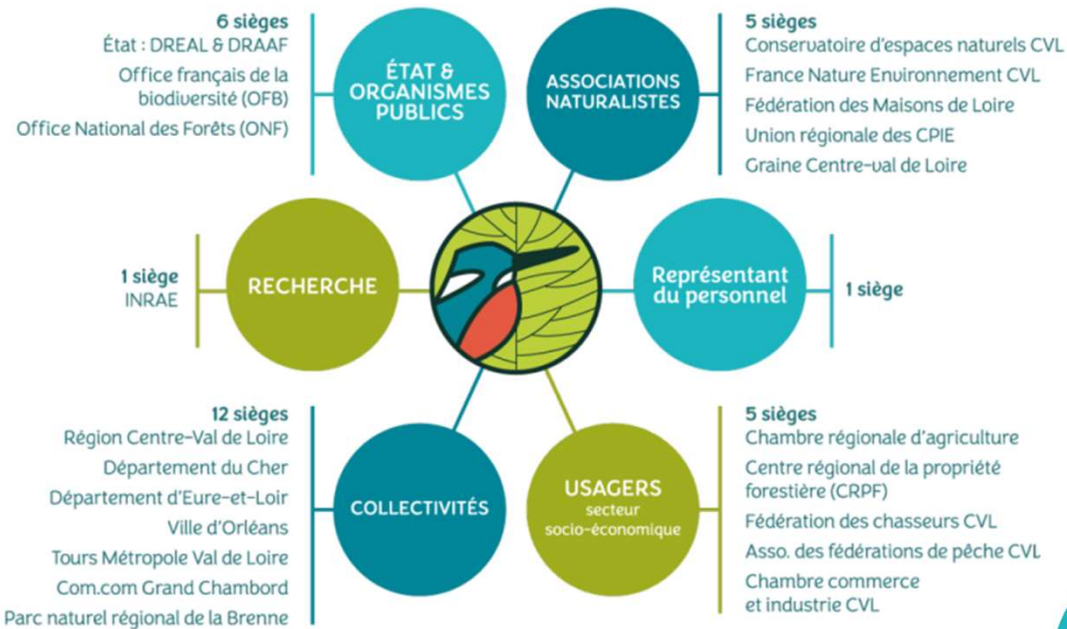
## Projet de zone test agricole

[www.biodiversite-centrevalde Loire.fr](http://www.biodiversite-centrevalde Loire.fr)



# L'AGENCE RÉGIONALE DE LA BIODIVERSITÉ CENTRE-VAL DE LOIRE

Une communauté d'acteurs unis pour coopérer en faveur de la biodiversité



Etablissement créé en 2019, initiative conjointe Etat / Région

Collectif de 22 structures membres :

- Travail collaboratif pour vision et projets partagés
- L'ARB ne se substitue pas aux acteurs régionaux

Rôle :

- Portail d'entrée sur la biodiversité
- Facilite l'action, donne envie d'agir
- Apporte des solutions concrètes et cohérentes

CONNAITRE  
ET OBSERVER  
LA BIODIVERSITÉ  
RÉGIONALE

SENSIBILISER,  
FORMER ET  
COMMUNIQUER  
SUR LA  
BIODIVERSITÉ

ACCOMPAGNER  
LES ACTEURS  
DANS LES  
TERRITOIRES

ANIMER  
LE COLLECTIF  
ARB

# Projet « zone test agricole » : contexte

## ➤ Issus du séminaire interne 2021 sur *agriculture et biodiversité*

Projet volontariste sur la réintégration de la biodiversité en secteur agricole, avec le souhait qu'il soit porté par l'ARB du fait de son caractère fédérateur

## ➤ Pourquoi cette démarche ?

- Constat d'un **déclin massif de la biodiversité**, notamment en milieu agricole
- **Volonté de tester des solutions**, en Centre-Val de Loire, à une échelle cohérente vis-à-vis de l'effet sur la biodiversité
- Avec une **approche transversale** (croisement acteurs / thématiques)



# Projet « zone test agricole » : partenaires actuels

- Des membres de l'ARB, un collectif qui sera élargi aux partenaires locaux (collectivités, coopératives...)



# Projet « zone test agricole » : grandes lignes

« **Accompagner jusqu'en 2031 un territoire de plaine agricole volontaire** pour améliorer la biodiversité en préservant la viabilité agricole »

## ➤ Composantes de ce projet ?

- **Projet démonstratif et reproductible** : 1 zone de pédagogie par l'exemple
- **Evaluer la prise de risque** économique des agriculteurs et étudier la faisabilité d'une **caisse de sécurisation** pour rassurer / inciter
- **Suivis incidence des pratiques** : **biodiversité, rendements et revenus agricoles**
- Différents **leviers** : maintien / renforcement des **infrastructures agroécologiques, pratiques culturelles** (allongement rotation, baisse recours phytosanitaires...)
- Un **volet sociologique**, voire sur la **santé des agriculteurs**



# Avec qui ? Quels engagements ?

- Un **collectif d'agriculteurs engagés, informés et associés aux réflexions** = les principaux acteurs en mettant en place sur leurs exploitations les orientations définies collectivement

## ➤ AVEC QUELS ENGAGEMENTS ET QUELS BÉNÉFICES ?

Chaque agriculteur **s'engagera** sur la durée du projet (2024-2031) :

- À permettre la réalisation de **suivis sur son exploitation** ;
- À fournir les **données utiles** aux analyses technico-économiques ;
- À s'investir dans la **co-construction et la mise en œuvre des pratiques favorables à la biodiversité** ;
- À **partager son expérience**.

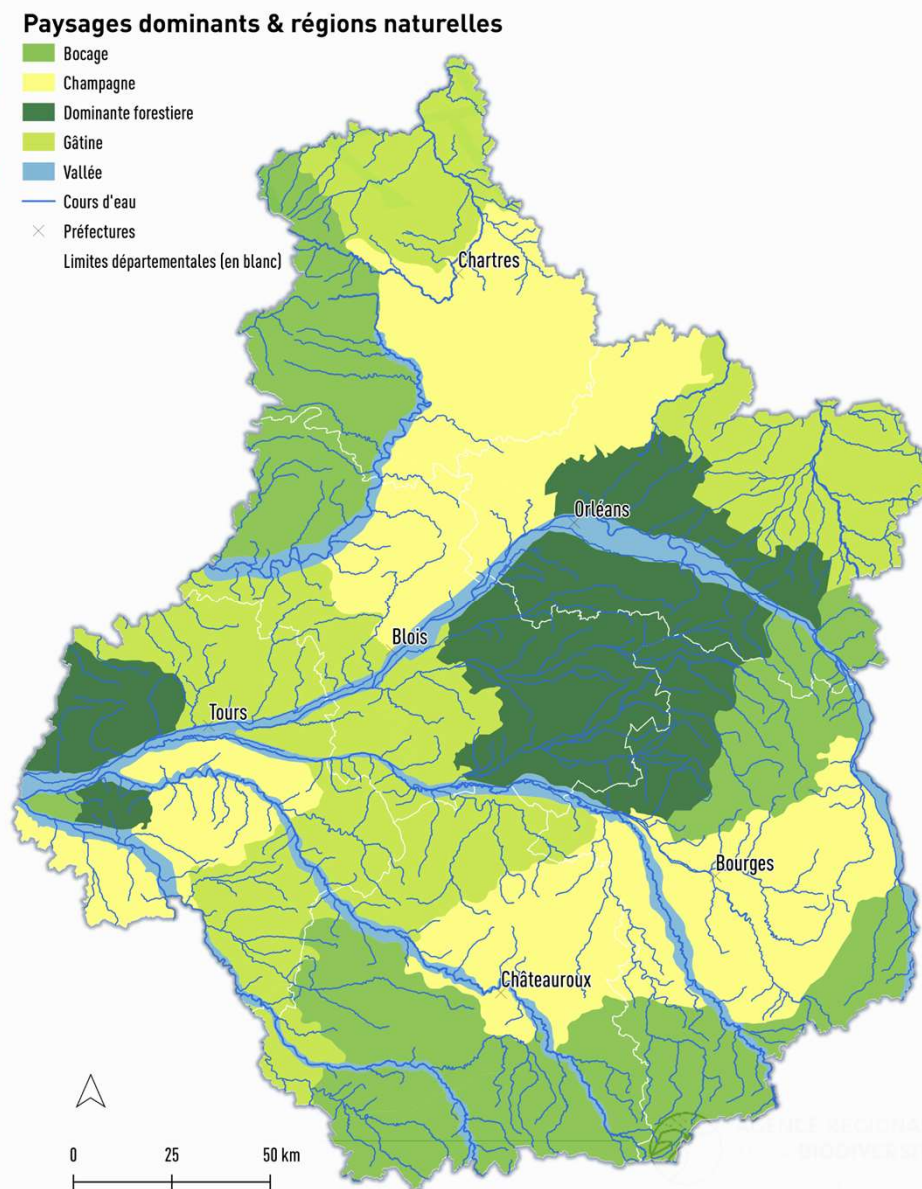
En contrepartie, l'agriculteur **bénéficiera** :

- D'un **accompagnement individuel et collectif** assuré par l'animateur du projet et les partenaires ;
- De **l'expertise d'un conseiller agronome** ;
- D'un **appui à la recherche de financements** accompagnant les changements de pratiques ;
- Des **rencontres techniques** et des **visites** qui seront organisées.



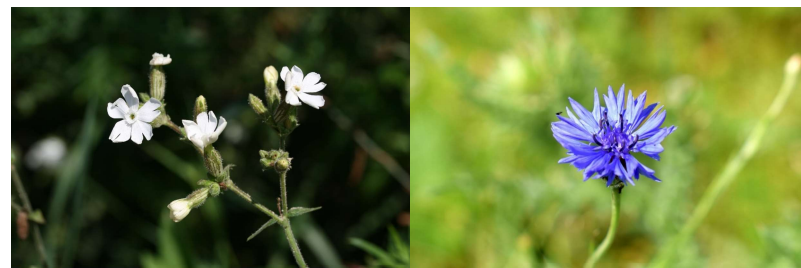
# Où ? : choix via Appel à Manifestation d'Intérêt

- Pour **déterminer le collectif volontaire** situé en plaine agricole avec qui déployer cette expérimentation
- Une **zone géographique** représentative des **grandes plaines agricoles** régionales
- Un secteur de **plusieurs centaines d'ha** avec une **grande proportion d'agriculteurs volontaires**



# Quelle plus-value par rapport aux dispositifs existants ?

- Apporter de la **convergence** entre les différents dispositifs existants, agricoles et naturalistes
- La **caisse de sécurisation** est une démarche innovante en France
- Une approche différente car à la **croisée des thématiques sur un même territoire**
  - Impacts agronomiques, économiques, environnementaux
  - Travail sur les attentes sociales
  - Partage d'expérience
  - Travail avec les riverains
  - Projet associant les partenaires locaux





# Moyens et calendrier du projet

## > **Financement**

- > Animation 2024-2031 financée via LIFE Biodiv'France + Région + ARB
- > Suivis naturalistes et agronomiques : à déterminer
- > Voir outils financiers agricoles mobilisables (accompagnement technique...)?

## > **Calendrier**

- > Mai : choix du collectif d'agriculteurs / espace géographique
- > Recrutement animateur·trice automne 2024
- > Un projet déployé de fin 2024 à fin 2031

# Comment candidater ?

- **Candidatures jusqu'au 31 mars 2024**
- **Informations** suivantes :
  - Nom des structures / groupements d'agriculteurs candidats
  - Nom et coordonnées des personnes référentes
  - Liste des communes concernées
  - Carte de la zone géographique proposée
  - Brève description : territoire / groupe d'agriculteurs / travaux en cours, motivation pour ce projet
- **Choix candidature retenue en mai 2024**

## Questions posées

- Un **collectif** c'est combien d'agriculteurs (2, 5, 10) ?
- Qu'est ce qui définit un **groupement d'agriculteurs** ?
- **Quelle surface** cela doit-il représenter ?
- Doit-il y avoir une **continuité territoriale** de toutes les exploitations du groupement ?
- Un **groupe d'agriculteur bio** pourrait-il candidater ?





# AGENCE RÉGIONALE DE LA BIODIVERSITÉ

centre-val de loire

## Les partenaires de la démarche :



[www.biodiversite-centrevalde Loire.fr](http://www.biodiversite-centrevalde Loire.fr)