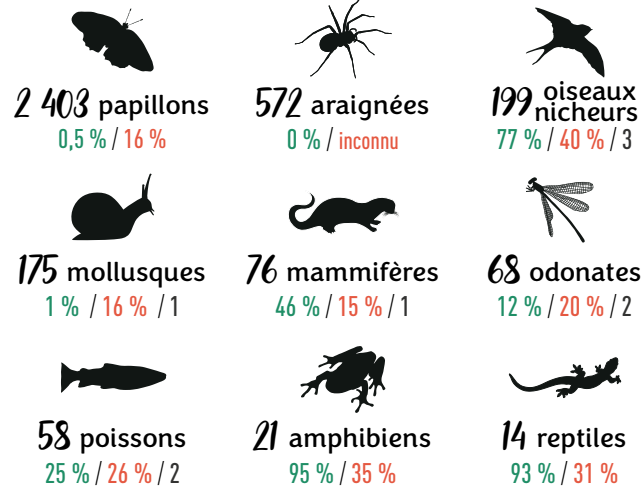


juin 2023

LES ESPÈCES

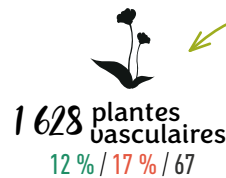
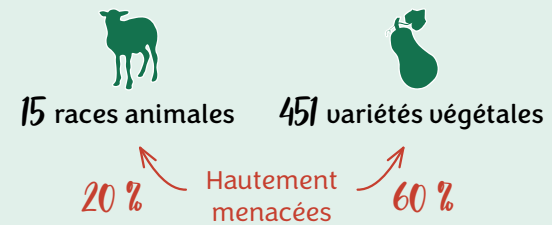
La biodiversité sauvage

Nombre d'espèces connues en région et % protégées / % menacées / disparues



La biodiversité domestique

Nombre d'espèces domestiques locales élevées ou cultivées

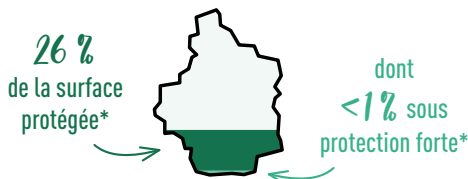


127 espèces messicoles
dont **42 %** menacées

Nombre d'espèces végétales inféodées aux cultures agricoles annuelles

LES ESPACES

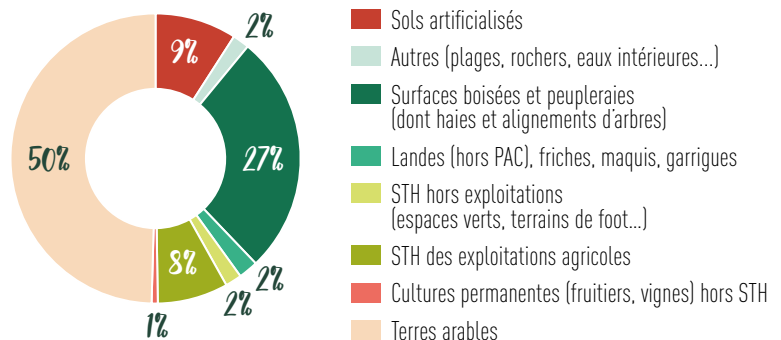
Surface d'espaces protégés (2023)



*PNR ZSC ZPS RNCFS ENS Cen *APPB RB RNN RNR

Stratégie nationale des aires protégées (2021) : objectif de protéger **30 %** du territoire (mers incluses) d'ici 2030, dont **10 %** sous protection forte.

Occupation des sols en région (2020)



LES MENACES EN RÉGION

Destruction et fragmentation des habitats naturels

- **30 %** des habitats naturels sont menacés, dont environ **60 %** d'habitats humides
- **35 %** des cours d'eau ont un état écologique mauvais ou médiocre, et **46 %** un état moyen
- Dans les cours d'eau, un obstacle à l'écoulement tous les **2,4 km**
- Artificialisation de milieux naturels, agricoles et forestiers entre 2000 et 2020 : l'équivalent de **14 terrains de foot par jour**

Changements climatiques

- Hausse de la température moyenne de **+1,5°C** entre 1959 et 2009
- Depuis 1980, **2x** plus de surface forestière vulnérable aux incendies

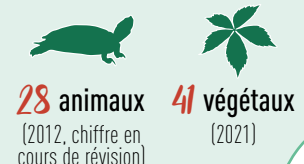
Pollutions

- En 2021, l'indice de qualité de l'air était moyen **81 %**, dégradé **13 %** et mauvais **3 %** du temps
- **41 %** des masses d'eau souterraines sont en mauvais état chimique

Surexploitation des ressources naturelles

- **Locale** : granulat, bois, cueillette...
- **Importée** : surpêche, bois...

Espèces exotiques envahissantes



SOURCES

Espèces sauvages, DREAL 2018 | Araignées, CERCOPE 2022 | Espèces domestiques, URGC 2020 | Espèces messicoles, CBNBP 2022 | Espèces/habitats menacés, Livre rouge régional 2014 | Occupation des sols, SAA 2021 | Espaces protégés, ORB et Région CVL 2023 | Artificialisation, ORB 2022 | Fragmentation des cours d'eau, ORB 2022 | Feux de forêts, DREAL 2019 | Pollution de l'air, Lig'air 2021 | Pollutions des eaux, ORB 2021 | Espèces exotiques envahissantes, GTPI et GTFI 2022 | Températures, Météo France 2023