



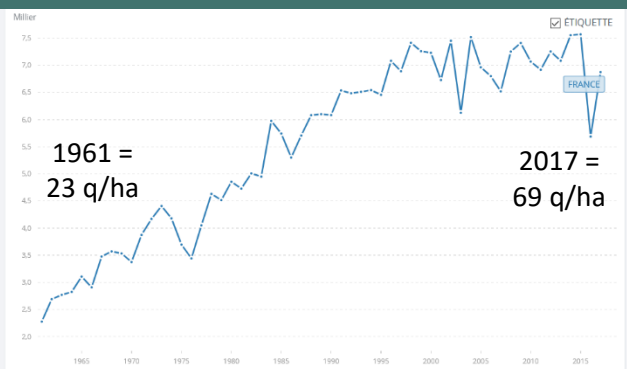
AGENCE RÉGIONALE
DE LA BIODIVERSITÉ
centre-val de loire



RENCONTRE-DÉBAT BIODIVERSITÉ
ET AGRICULTURE
ÉTAT DES LIEUX

UNE INTENSIFICATION DE L'AGRICULTURE APRÈS-GUERRE...

Rendement céréales par ha - France



Contexte après-guerre

Productivité agricole, grandes phases de mécanisation, de fertilisation minérale, de protection chimique des cultures et des progrès génétiques

Poulet de chair

Commercialisé en 2 mois en 2019 contre 5 à 6 mois en 1940. (MAAF)

Vache laitière

Produit 8200 litres/an en 2019 contre 1942 l en 1950. (Insee, Idele, France Agrimer et

Intensification des modes de production

Simplification des paysages et des pratiques

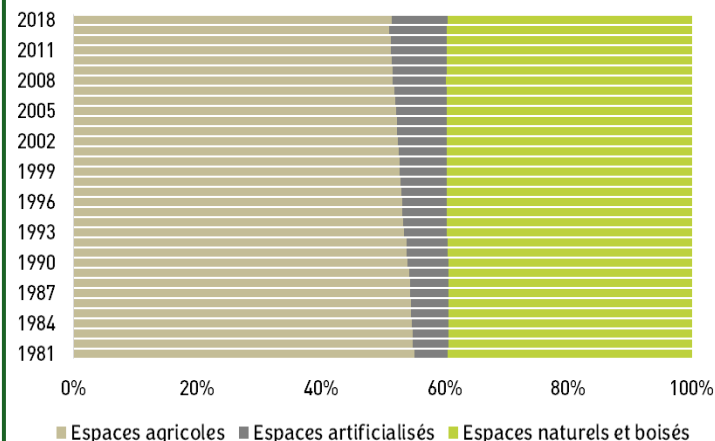
Grandes et très grandes exploitations

Représentent 41% des exploitations en 2016. Exploitent 72% de la SAU métropolitaine. (Agreste)

Sols agricoles

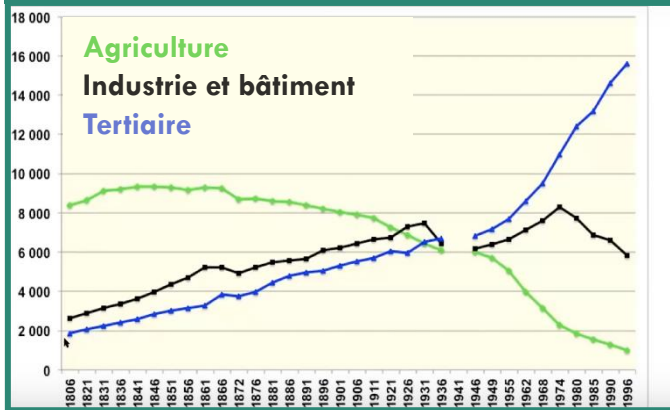
Occupent 52% du territoire métropolitain en 2018 contre 63% en 1961. (Agreste et Banque mondiale)

Évolution de l'occupation des sols en France (mét.)



...ASSOCIÉE À DES MODIFICATIONS MAJEURES DE LA SOCIÉTÉ

Nb d'actifs en France de 1806 à 1996 (Insee)



Modifications des secteurs d'emplois
La population active agricole diminue drastiquement.

Actifs agricoles
1,6% de la population active en France en 2017 contre 31% en 1955. (Insee)

Population urbaine
+20% de population urbaine depuis 1960.
(Banque mondiale, 2019)

Changements sociétaux

Les français mangent plus (produits carnés et plats préparés), pour moins cher.

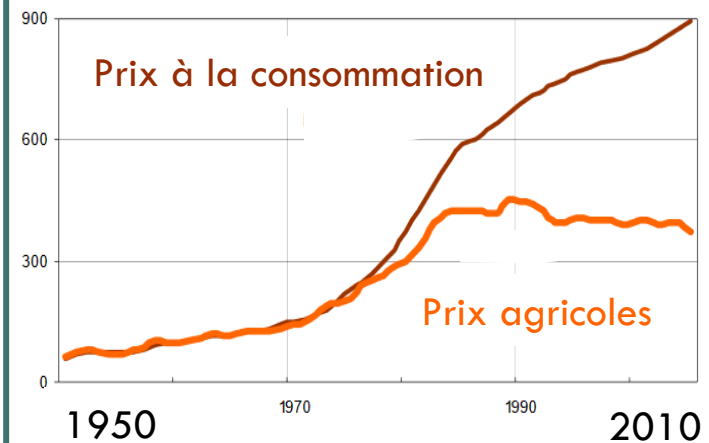
Consommation de viande
88,8 kg/hab/an en 2019 contre
44 kg/hab/an en 1950. (Agreste)

Part de l'alimentation
20,4% des dépenses en 2014
contre 34,6% en 1960.
(Agreste)

Au XXI^e siècle : changement d'opinions

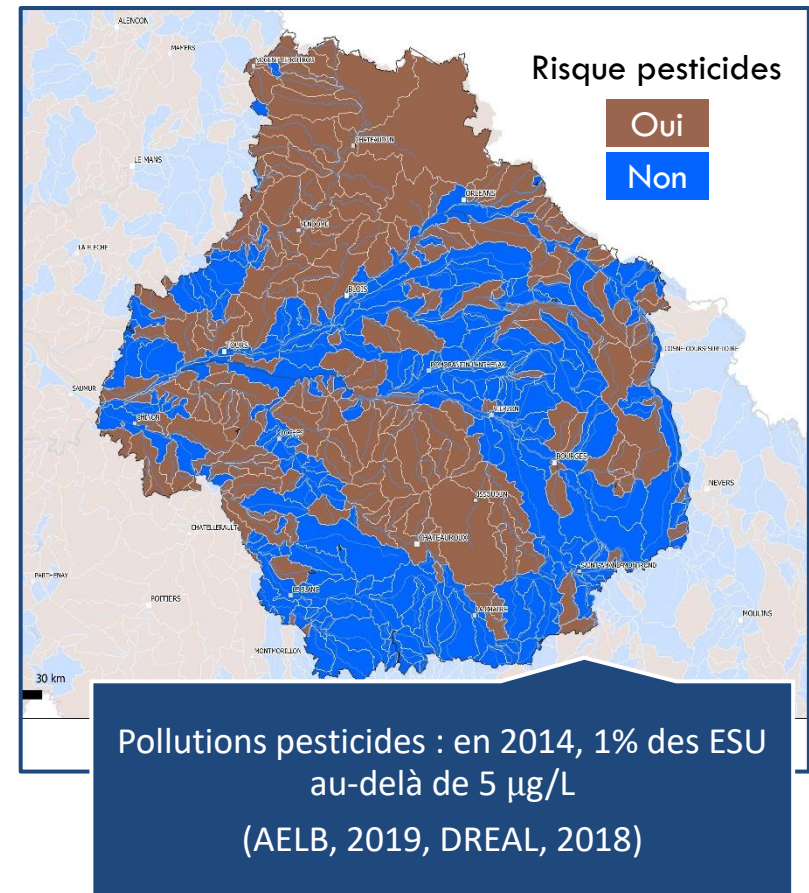
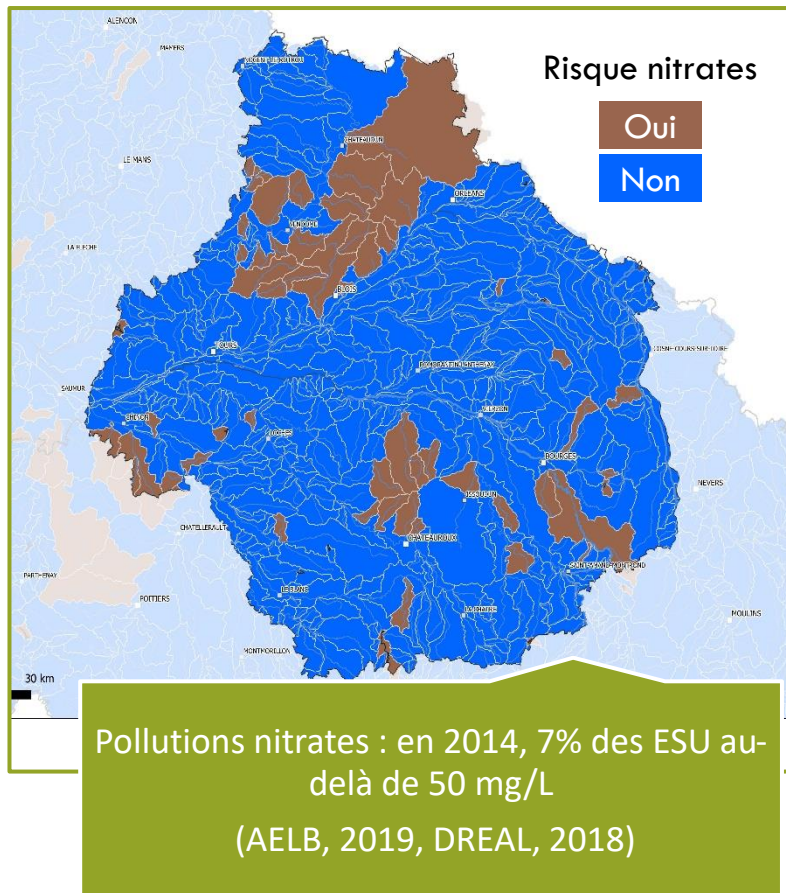
En 2019, 9 français /10 achètent bio. (Agence bio)
En 2016, 51% des français consomment autrement. (Étude Ethicity 2016)

Graphique 2. Prix agricoles et prix à la consommation (année 1960 = 100)

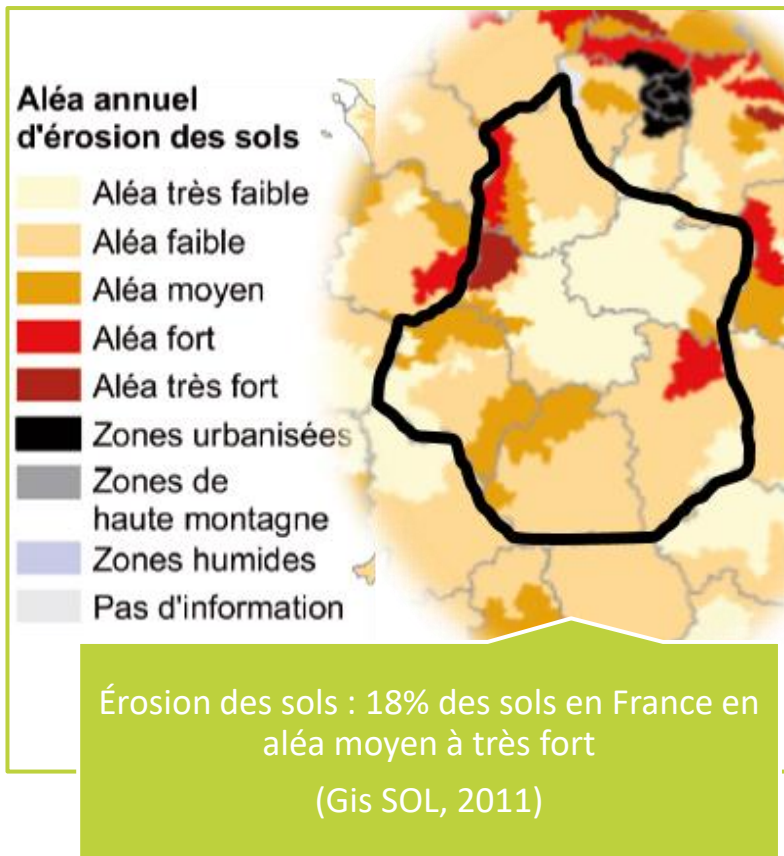


Source : Insee

DES CONSÉQUENCES SUR L'ENVIRONNEMENT ET SUR LES AGRICULTEURS

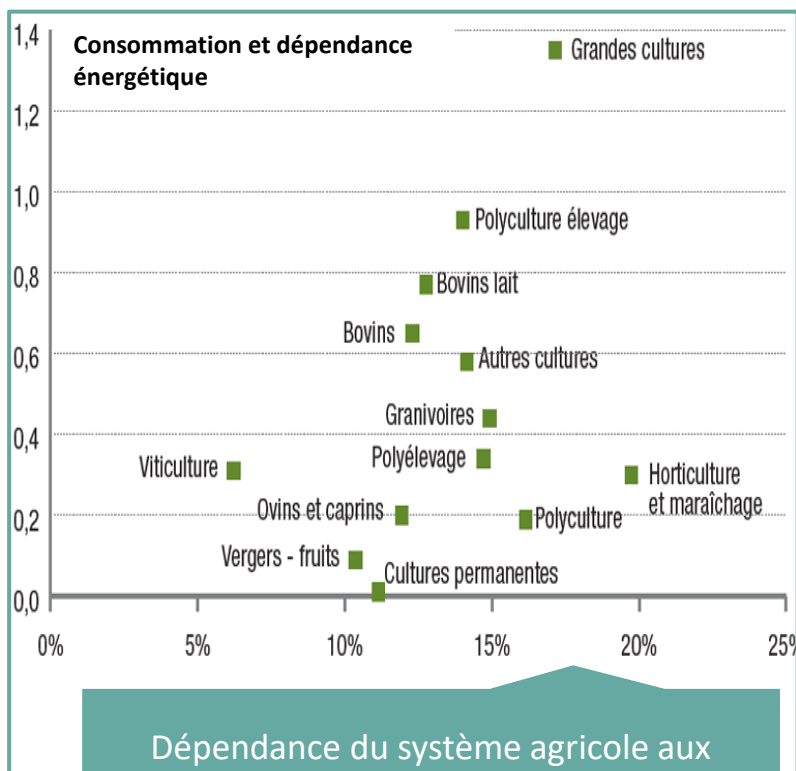


DES CONSÉQUENCES SUR L'ENVIRONNEMENT ET SUR LES AGRICULTEURS

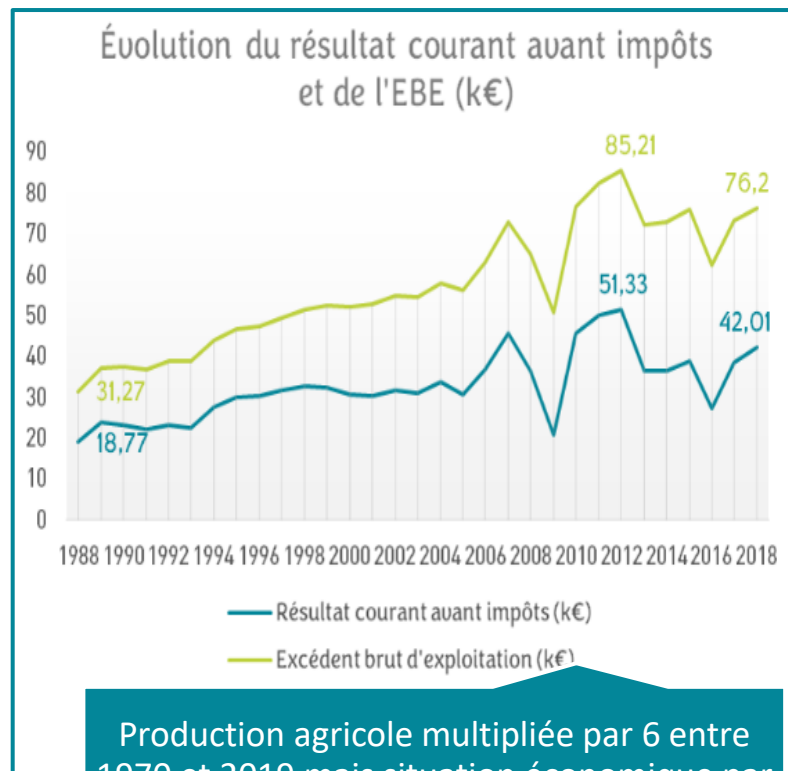


Résistance des ravageurs et des adventices aux produits phytosanitaires

DES CONSÉQUENCES SUR L'ENVIRONNEMENT ET SUR LES AGRICULTEURS



Dépendance du système agricole aux hydrocarbures
(Ademe, 2010 et Agreste, 2019)

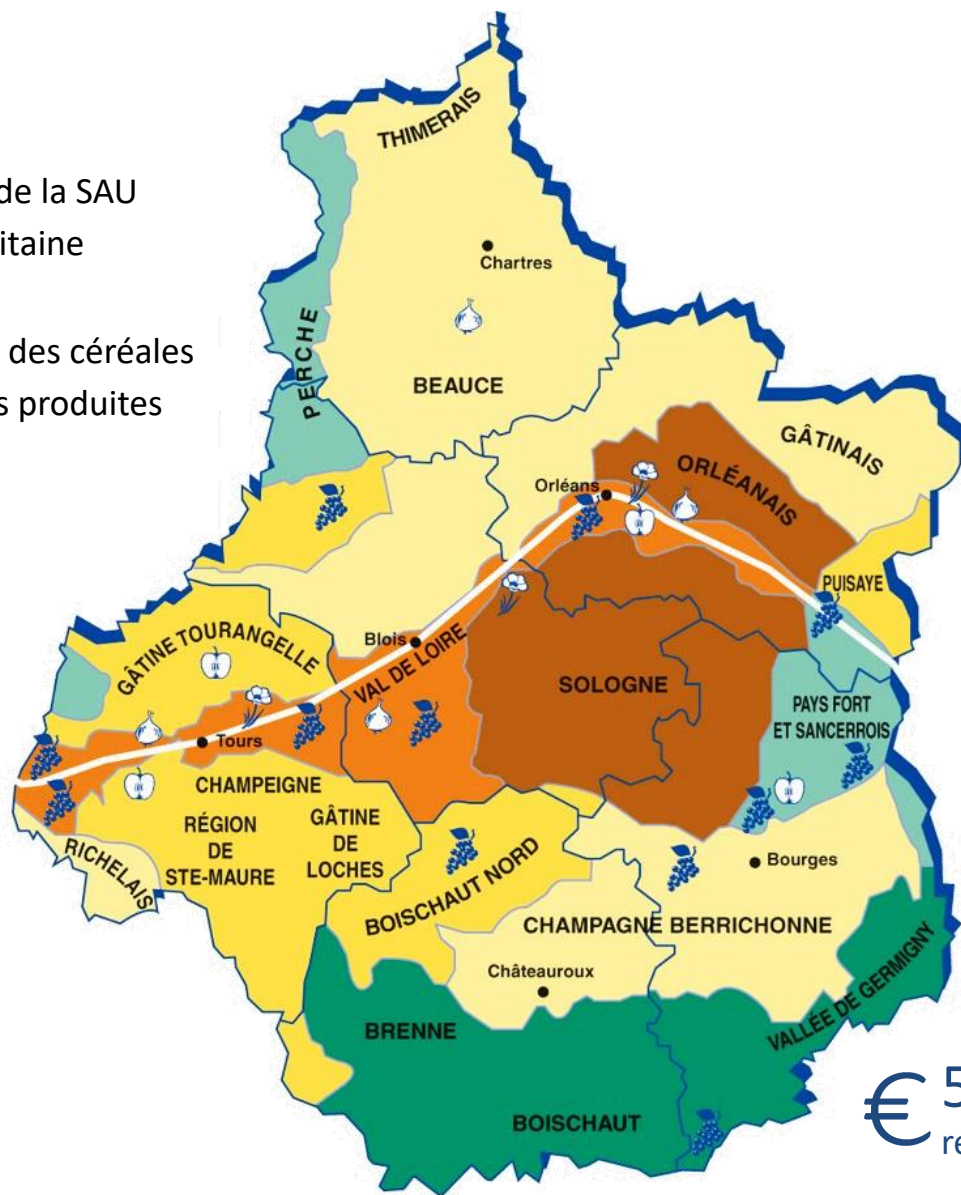


Production agricole multipliée par 6 entre 1970 et 2019 mais situation économique par actif agricole en grande fluctuation (Agreste et Banque mondiale)

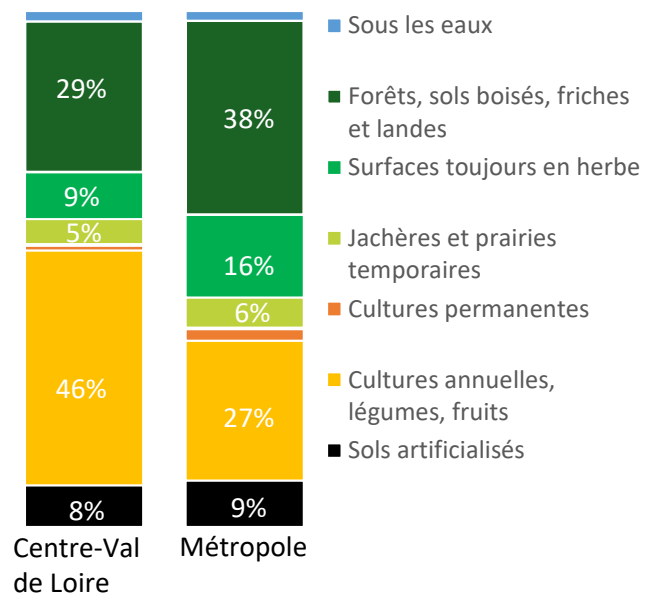
L'AGRICULTURE EN CENTRE-VAL DE LOIRE

> 8% de la SAU métropolitaine

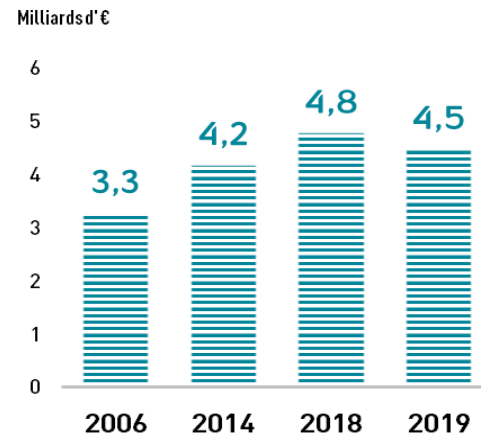
> 13% des céréales françaises produites



Répartition de l'occupation du territoire régional et national en 2018 (Teruti, 2018)



Production agricole (Ageste)



€ 5,7% du PIB régional

L'AGRICULTURE EN CENTRE-VAL DE LOIRE

(DRAAF 2020, CRA 2019)



22 731 exploitations
et **26 629** chefs et coexploitants



63% de la SAU est détenue par des agriculteurs de **40 À 59 ANS**



-30% du nombre d'exploitations
entre 1970 et 2010



-28% d'actifs entre
2000 et 2018

Surfaces moyennes par typologie d'exploitation



120 ha
GRANDES CULTURES

87 ha en moyenne en France



105 ha
BOVINS VIANDE

72 ha en moyenne en France



103 ha
BOVINS LAIT

91 ha en moyenne en France



26 ha
OVINS-CAPRINS

35 ha en moyenne en France



23 ha
HORTI-MARAICHAGE

10 ha en moyenne en France



20 ha
VIGNES

17 ha en moyenne en France

4% de la SAU
est en bio
us 8,3% en France



x 3 nb
exploitations
depuis 2008

4% de la SAU
contractualisée
en MAEC entre
2015 et 2019

78 collectifs d'agriculteurs en
transition : 12 groupes DEPHY, 38
groupes 30 000, 28 GIEE > soit **1300**
agriculteurs

L'AGRICULTURE EN RÉGION... EN IMAGES

% de la part des orientations technico-économiques des exploitations (DRAAF, 2016)

Grandes cultures : **75%**



Polycultures-polyélevages : **13%**



Bovins viande : **7%**



Bovins lait : **2.3%**



1.6%



1.3%

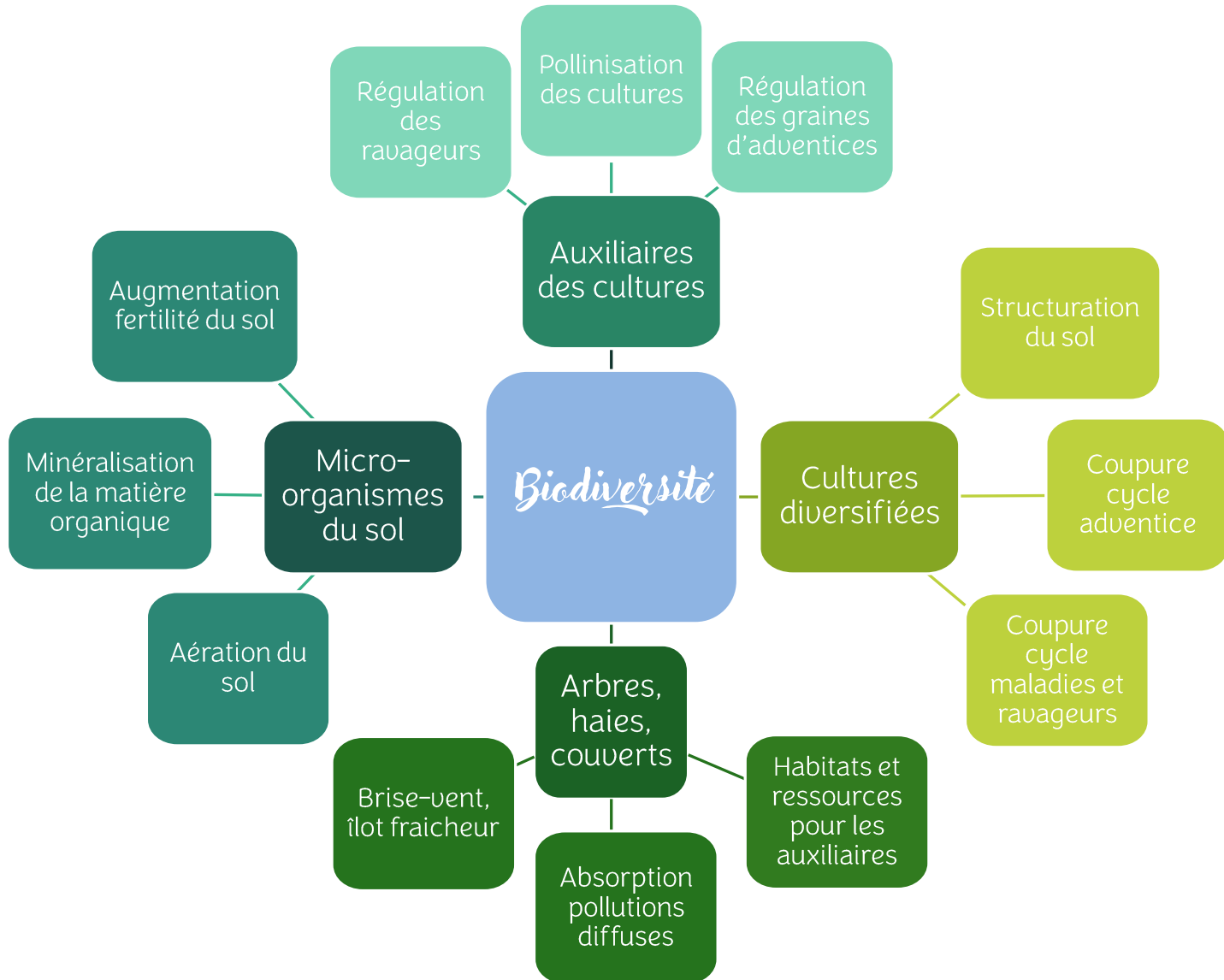


1.2%



Crédits photos : Plaine de Beauce ©B.Virely ; Prés du Montet ©Cen Centre-Val de Loire ; Pâturage ©Cen Centre-Val de Loire ; Exploitation laitière ©Chambre régionale d'agriculture ; concours prairies fleuries_Hellio Van Ingen ©PNR Brenne ; AOC Menetou-Salon ©Les Vins du Centre-Val de Loire ; poules Contres ©URGC

LA BIODIVERSITÉ AU SERVICE DE L'AGRICULTURE



L'AGRICULTURE AU SERVICE DE LA BIODIVERSITÉ



Implantation d'éléments arborés / herbacés

- Enherbement vignes : en 2016, env. 27% du vignoble du Cher et 47% du vignoble de Touraine enherbés en permanence

Diversification des cultures

Entretien des prairies

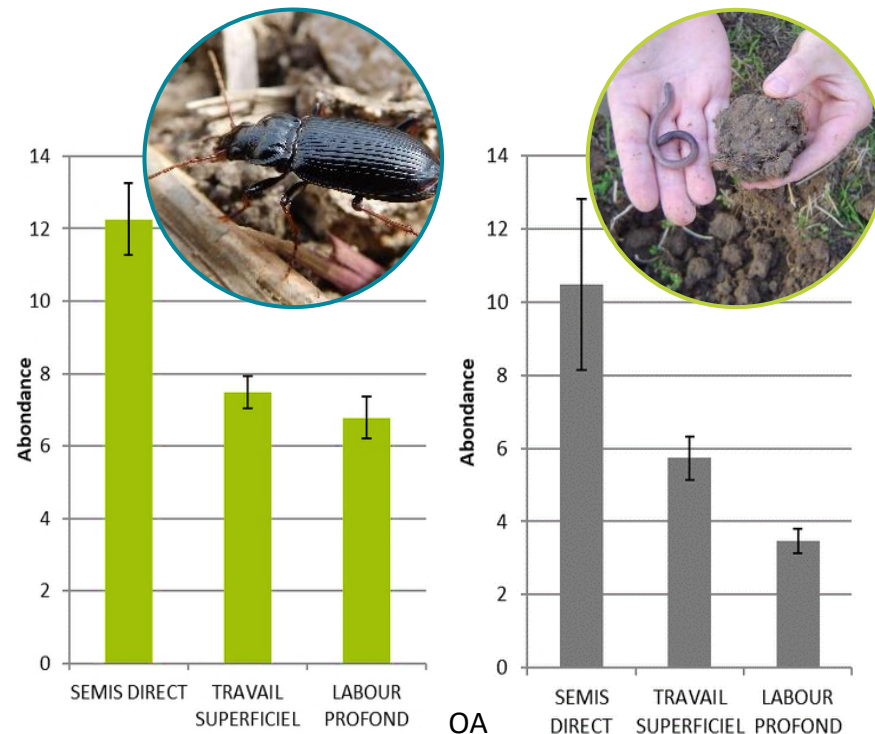
- En région en 2015, 35% des bovins sont en plein air intégral (21% en France mét) et 16% des chèvres pâturent en été (40% en France mét)

Pratiques alternatives / agro-écologiques

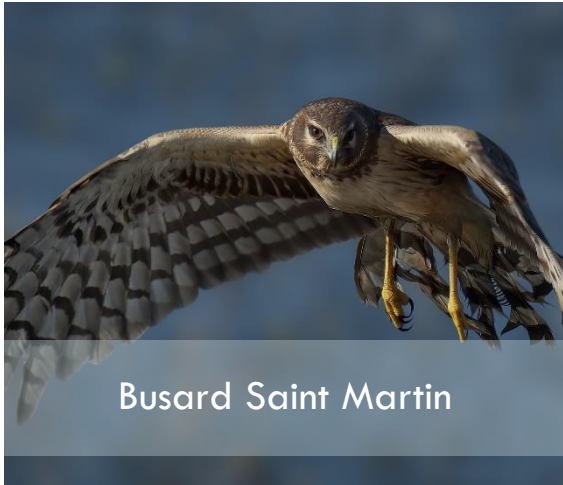
- Réduction du travail du sol : en région, 7% du BTH est sans travail du sol, 43% des surfaces bénéficient du labour
- Réduction voir absence de traitement et de fertilisation minérale

Mesures contractuelles

- 40% de la surface Natura 2000 en zone agricole
- MAEC biodiversité : 36 204 ha contractualisés (soit env. 2% de la SAU agricole)



UNE ASSOCIATION PRÉCIEUSE



L'ÉTAT DE LA BIODIVERSITÉ EN MILIEU AGRICOLE EN RÉGION



Espaces naturels
(DRAAF, Hommes et territoires)

-4% de surfaces en herbe
depuis 2000

2 ha de bordure de champs
en moyenne par exploitation
en Beauce



Messicoles

(CBNBP, 2017)

121 espèces

42% sont menacées



Biodiversité domestique
(URGC, 2020)

451 variétés végétales locales
> 60% à haut niveau de
menace

15 races animales locales >
20% à haut niveau de
menace



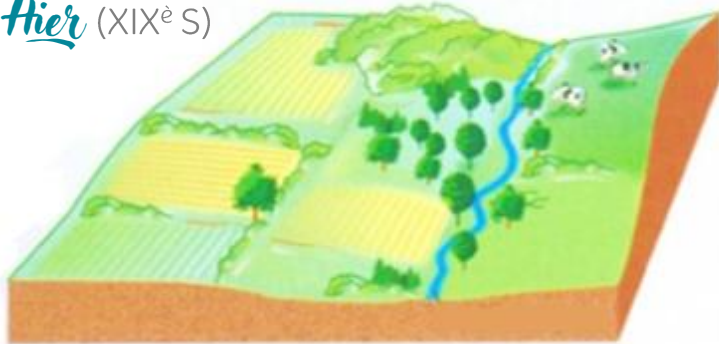
Oiseaux des plaines
(OAB depuis 1996,
DREAL)

-38% d'oiseaux communs >
-24% d'alouette des
champs et +102% de
pigeons ramier

En région, Rôle des genêts et
Outarde canepetière en voie
d'extinction

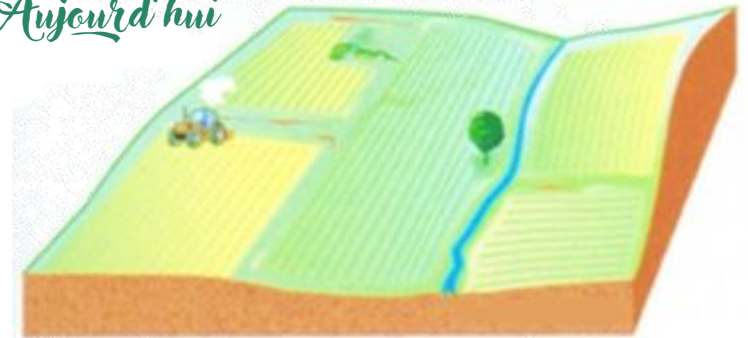
RETROUVER UNE CO-HABITATION ?

Hier (XIX^e S)



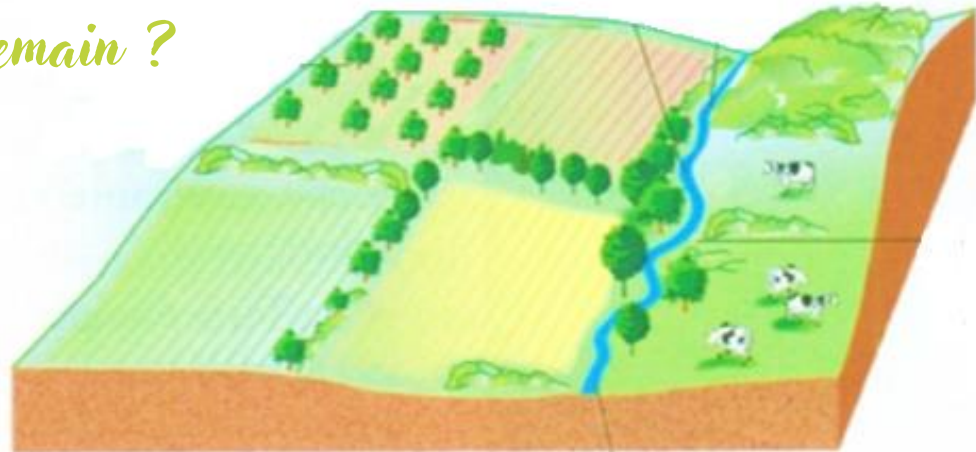
● 53 espèces

Aujourd'hui



● 13 espèces

Demain ?



● 45 espèces

