

Journée d'échanges

Et si on plantait des espèces locales ?

Ligne LGV TOURS BORDEAUX

BOURDIN Nicolas

Entreprise BOURDIN Paysage



La Ligne LGV SEA – Aménagements Paysagers

- La ligne LGV entre Tours et Bordeaux mise en service en juillet 2017.
- Sur un tracé de 300 km , 14 sites Natura 2000, 223 espèces protégées.
- 1310 hectares de boisements compensateurs, 40 km de haies.
- Un programme concerté avec l'ensemble des acteurs locaux.

Un projet Novateur

- Mise en place d'une Organisation de la filière plants d'origine locale.
- Une équipe de maîtrise d'œuvre aménagements paysagers et mesures environnementales compensatoires.
- Cosea s'entoure de divers partenaires compétents, l'association prom'haies, le conservatoire d'espaces naturels.
- Protocole d'expérimentation de production de plants d'origine locale.

Notre présence sur ce grand Chantier

- Le réseau d'entreprise **EXAVERT** réseau national d'entreprises indépendantes du paysage réparties sur le territoire français .
- Un groupement de 4 entreprises pour se positionner sur ce projet.
- **Loiseleur , Edelweiss, Brunet, Bourdin**
- Une démarche commerciale pour présenter notre groupement.
- COSEA nous sélectionne parmi 5/6 groupements pour répondre .

Notre présence sur ce grand Chantier

- Des négociations techniques et financières ont été engagées. Echanges sur le choix des paillages, sur les techniques de préparations des sols,
- Notre groupement a été attributaire de 3 lots les 9 – 10 - 11 dans le département de la Charente. Sur un linéaire de 54 km sur les 2 cotés du tracé,
- Une phase de préparation de chantier a alors commencé, répartition entre entreprises
- Démarches administratives, PPSPS, DICT, formation sécurité spécifique au chantier,
- Des recherches de sites logistiques , pour dépôts des fournitures et matériels .

Notre Organisation sur ce grand Chantier

- Réalisation d'un accord spécifique de grand déplacement avec les délégués du personnel, Choix de travail en 2 équipes par alternance,
- 1 Conducteur de travaux (2 différents) 2 chefs d'équipe, 4 chauffeurs de tracteurs et matériel, 4 à 6 ouvriers qualifiés, 2 à 3 insertions
- Le matériel utilisé: 2 Tracteurs, 1 tracto-pelle, 1 chargeuse, 1 pelle, 1 benne épandeuse de compost, 1 rotolabour, 1 herse rotative, 1 dérouleuse,

Les travaux préparatoires:

- Les implantations et leurs validations
- Les opérations de préparation de sols: Sous-solage profond, broyage concassage des pierres en place, Mise en place de compost et amendement organique, Enfouissement et préparation au rotalabour,
- La mise en place des paillage biodégradables jute SISAL,
- Les visites en pépinière , Bauchery, Naudet La commande des végétaux, leur mise en jauge.

Les travaux de plantation:

- Visite préalable en pépinière, Bauchery, Naudet
- Commande et organisation des livraison au sein de notre groupement,
- Une personne préparait les caisses de végétaux à la jauge en fonction des différentes planches,
- Fabrication d'un outil spécifique de plantation pour les jeune plants et pour la pose des piquets de maintien des manchons anti-gibiers
- Le reporting chaque jours des travaux réalisés et des végétaux plantés, avec constat chaque fin de semaine en présence des chargé d'opération COSEA,

Les travaux réalisés:

- Autres travaux: Plantation de baliveau et arbres tiges, passage grande faune et petite faune, et divers zone de refuges pour rongeurs
- Arrosage des arbres et baliveaux
- Entretien les deux premières années, Fauchage entre bandes plantées et autour des sujets isolés,
- Plans de recollement réalisés par ULM, report ensuite sur Autocad

Résultats:

- Constats de reprise la 1 ère année: entre 90 et 95 % suivant les planches, des remplacements effectués sur quelques planches
- Constats de reprise la 2 ème année: entre 95 et 98 %
- Pour les arbres et baliveaux : 70 % de reprise avec remplacement

L'apport de ces plants d'origine locale

- Ecrans visuels pour les riverains, écran visuel pour la faune et guidage vers les passages, haies d'envol ou tremplins verts pour l'avifaune ou les chiroptères avec plusieurs rangées pour que les oiseaux et chauves-souris s'élèvent au dessus de la ligne ferroviaire,
- Ces végétaux sont adaptés aux conditions environnementales locales et ont plus de facilité d'implantation, adaptés aux pollinisateurs locaux,
- L'origine géographique de ces ligneux évite également le transport de maladies ou de ravageurs exotiques

Visite en pépinière



Visite en pépinière

- Constat du développement des végétaux



Pose mécanique du paillage par notre équipe



Vue des travaux au passage d'un ouvrage d'art



Des mise en œuvre de paillage sur des grands linéaires



Nos équipes en phase plantation



Des plantations en potets



Plantation en zone caillouteuse



1 ère année suivant la plantation



Aménagement d'un passage grande faune



Passage grande faune



Jauge



Préparation des jeunes plants



Préparations des lots par planche



Vue large sur un boisement



Travaux spécifiques



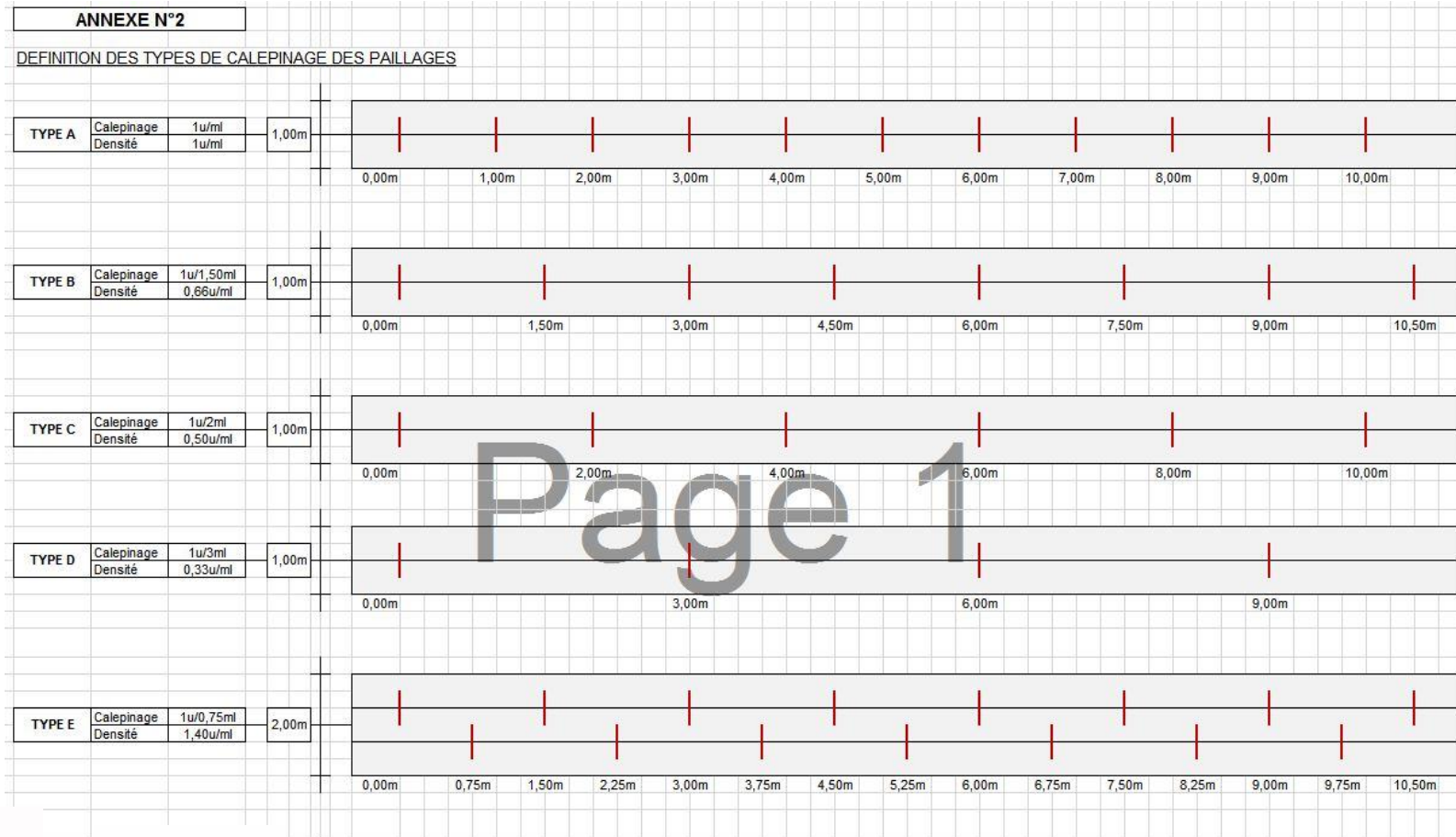
Travaux spécifiques



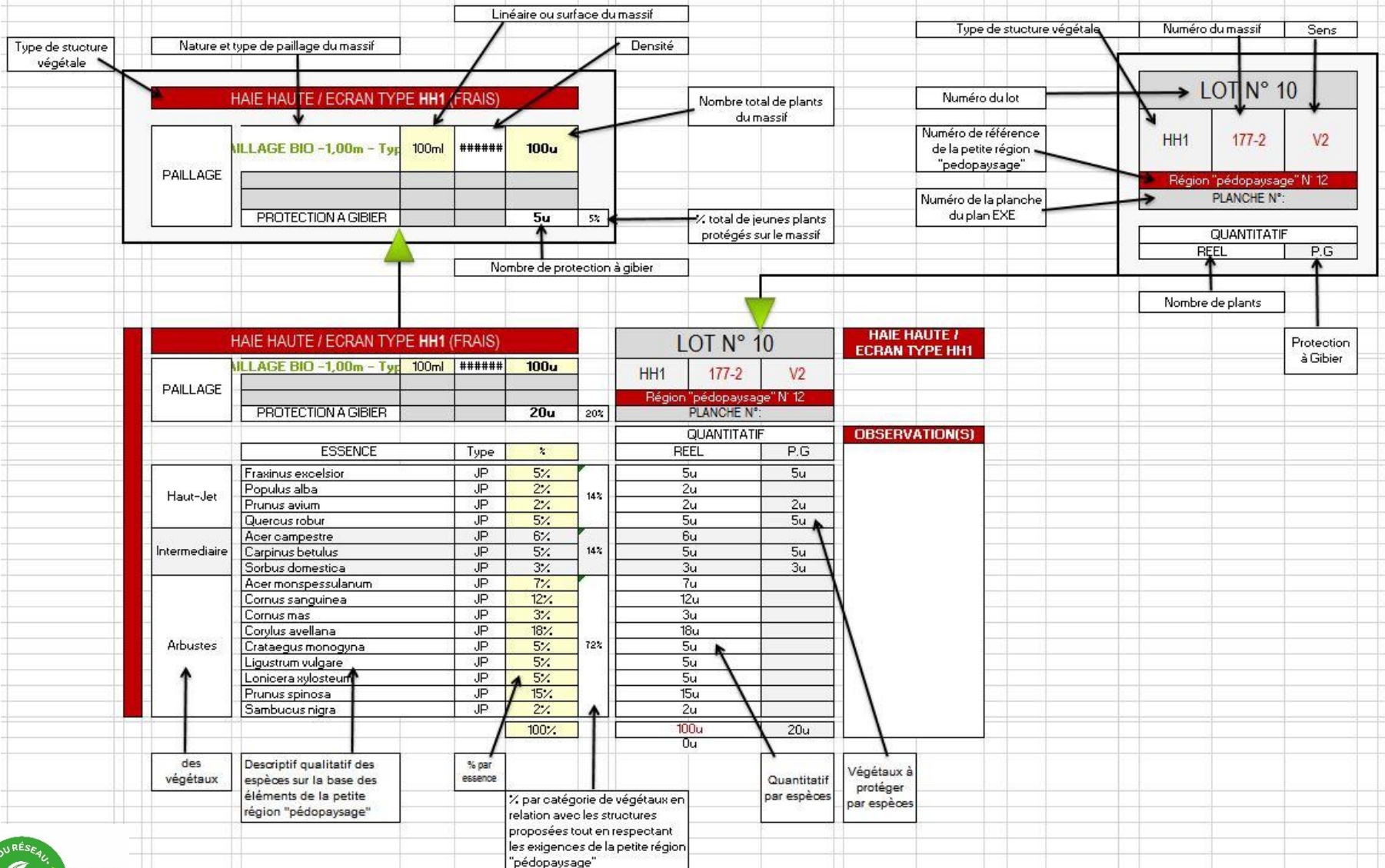
Détail des différents paillages proposés

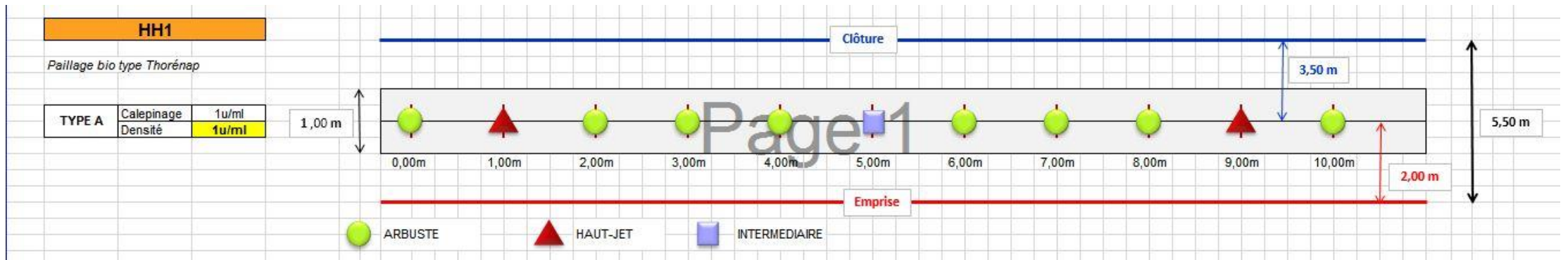
COMPOSITION		70% Jute + 30% Sisal 100% Jute				100% fibres P.L.A				100% fibres P.L.A			70% Jute + 30% Sisal 100% Jute			POLYPROPYLENE			POLYETHYLENE	
TYPE		BIODEGRADABLE				BIODEGRADABLE & BIOCUMPOSTABLE				BIODEGRADABLE & BIOCUMPOSTABLE			BIODEGRADABLE			NON DEGRADABLE			NON DEGRADABLE	
CLASSIFICATION DES PAILLAGES		PAILLAGE BIO TYPE THORENAP ou similaire				PAILLAGE BIO TYPE DURACOVER ou ÖKOLYS				PAILLAGE BIO TYPE WEEDCONTROL®150			PAILLAGE BIO TYPE THORENAP ou similaire			PAILLAGE POLYPROPYLENE TISSE			PAILLAGE POLYETHYLENE 80µ spécial vigne	
		Masse surfacique: 1 000g mini/m² aiguilleté				Masse surfacique: 110g mini/m² micro-tissée				Masse surfacique: 150g mini/m² non-tissé			Masse surfacique: 1 000g mini/m² aiguilleté			Masse surfacique: 85g mini/m² micro-tissée				
		PAILLAGE 1,10m		PAILLAGE 2,20m		PAILLAGE 1,05m		PAILLAGE 2,07m		PAILLAGE 1,00m	PAILLAGE 2,00m		COLLERETTE OU DALLE INDIVIDUELLE			PAILLAGE 1,05m	PAILLAGE 2,10m		COLLERETTE	
		TYPE A	TYPE B	TYPE C	TYPE E	TYPE A	TYPE B	TYPE D	TYPE E	TYPE A	TYPE B	TYPE F	Collerette	Dalle	Dalle	TYPE B	TYPE D	TYPE E	Collerette	
		Nb de ligne	1 ligne	1 ligne	1 ligne	2 lignes	1 ligne	1 ligne	1 ligne	2 lignes	1 ligne	1 ligne				1 ligne	1 ligne	2 lignes		
		Calepinage	1u/ml	1u/1,50ml	1u/2,00ml	1u/1,50ml	1u/ml	1u/1,50ml	1u/3,00ml	1u/1,50ml	1u/ml	1u/1,50ml	3u/m²	0,30m x 0,30m	0,70m x 0,70m	1,00m x 1,00m	1u/1,50ml	1u/3,00ml	1u/1,50ml	0,30m x 0,30m
		Densité	1u/ml	0,66u/ml	,50u/m²	1,40u/ml	1u/ml	0,66u/ml	0,33u/ml	1,40u/ml	1u/ml	0,66u/ml	3u/m²				0,66u/ml	0,33u/ml	1,40u/ml	
1	MASSIF ARBUSTIF	Plat Talus	MA MA							X	X	X	X	X						
2	MASSIF COUVRE SOL A PLAT		MCS1								X									
3	MASSIF COUVRE SOL EN TALUS		MCS2								X									
4	HAIE ARBUSTIVE		HA	1																
5	HAIE DE TAILLIS COURTE ROTATION		HTCR		2															
6	HAIE HAUTE / ECRAN VISUEL		HH1	1																
7			HH2		1															
8			HH3	1	1															
9	BANDE BOISEE		BB3			2	1													
10			BB4			2	2													
11			BB5			2	3													
12			BB6			2	4													
13	BOSQUET / MASSIF BOISE		BMB					X												
14	LISIERE PLANTEE OU CHIROPTERES		LP1 / LC1		1															
15			LP2 / LC2			1														
16			LP3 / LC3		1	1														

Callepinage

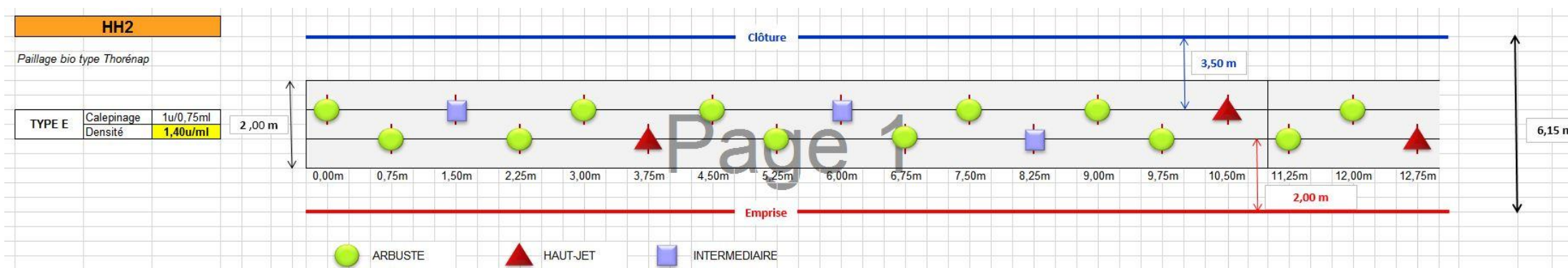


ANNEXE N°3 ANALYSE DES ELEMENTS INDQUES DANS LE CAHIER DE LEGENDE

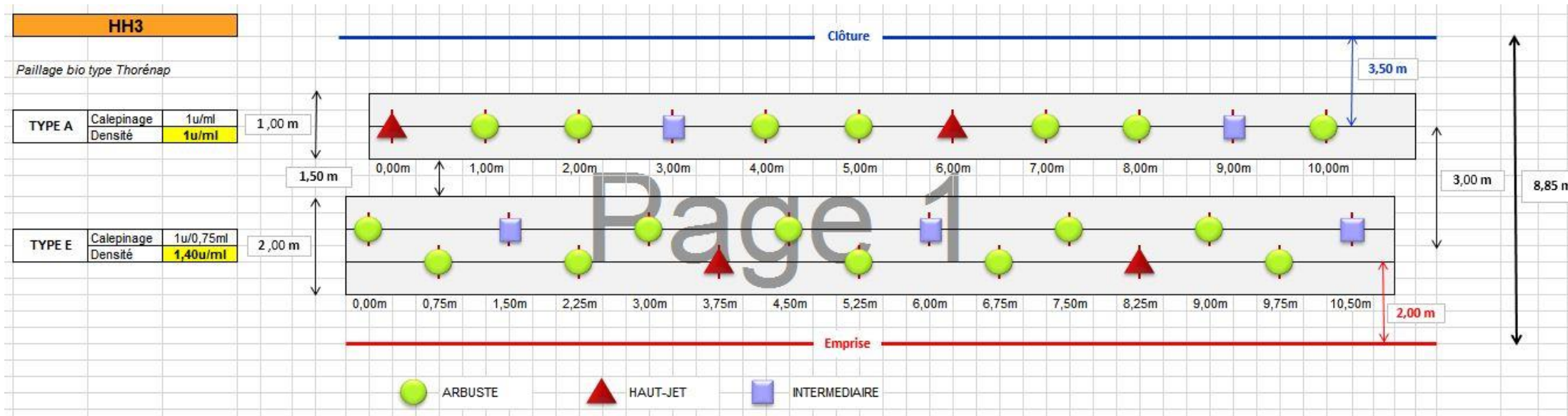




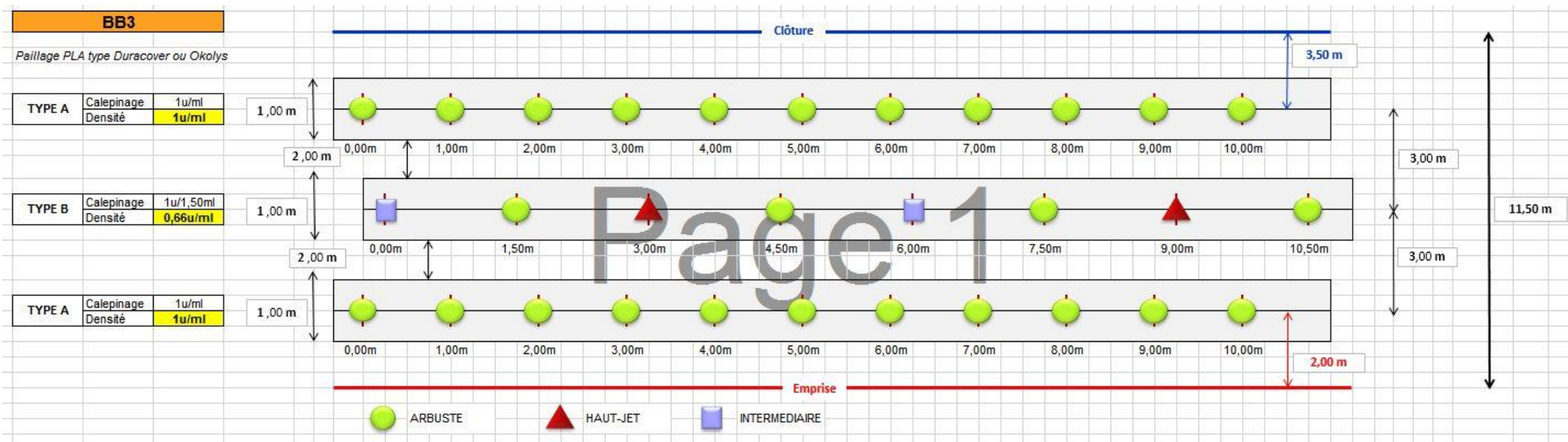
HH1



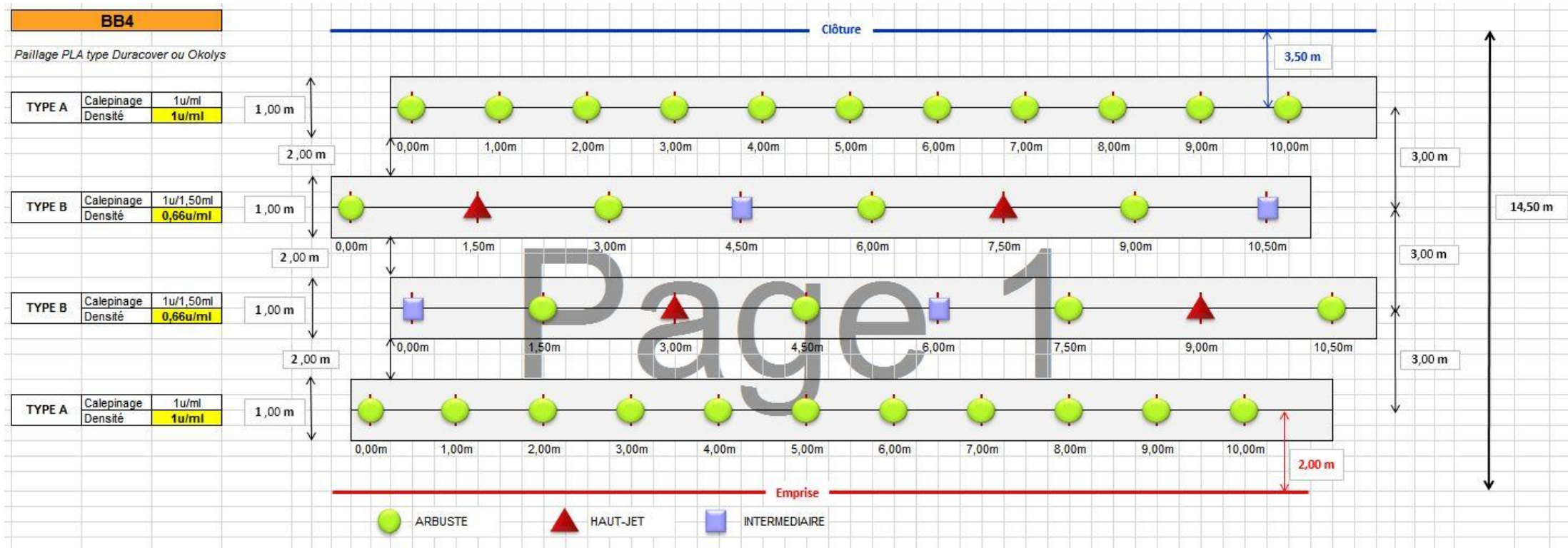
HH3



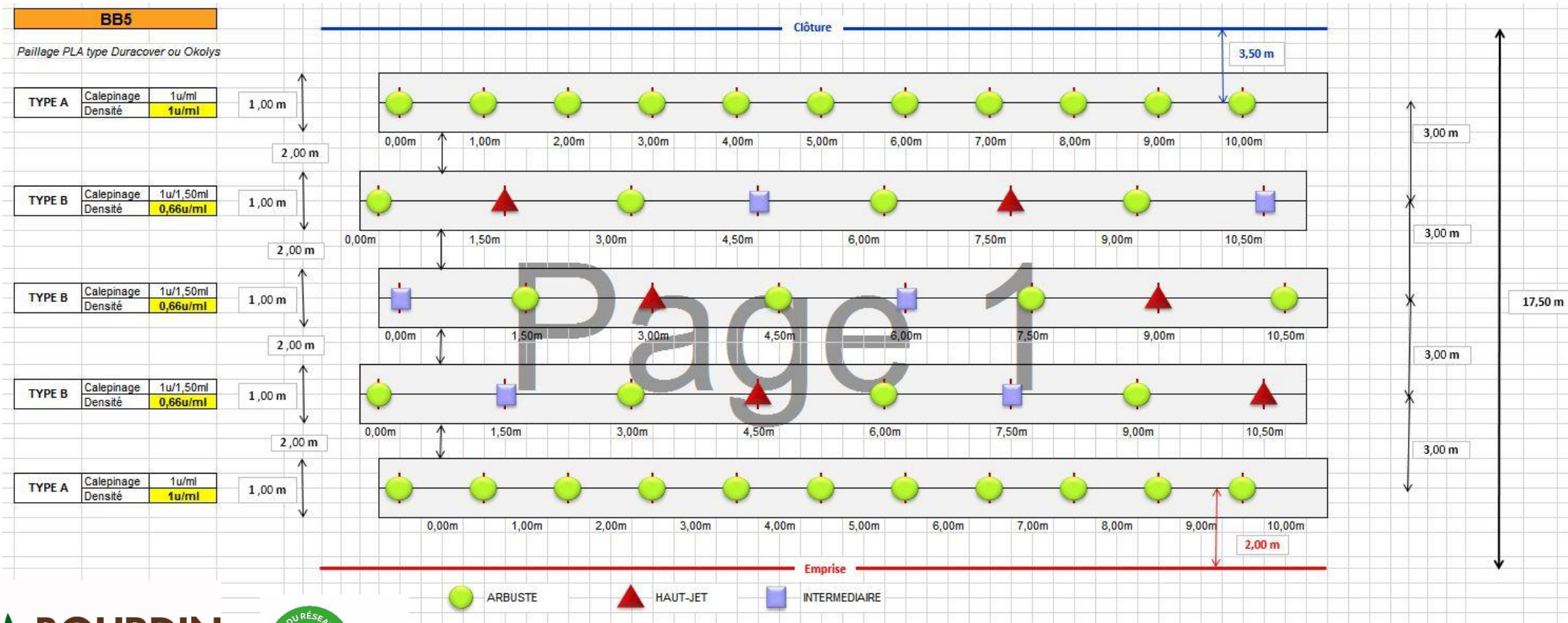
BB3



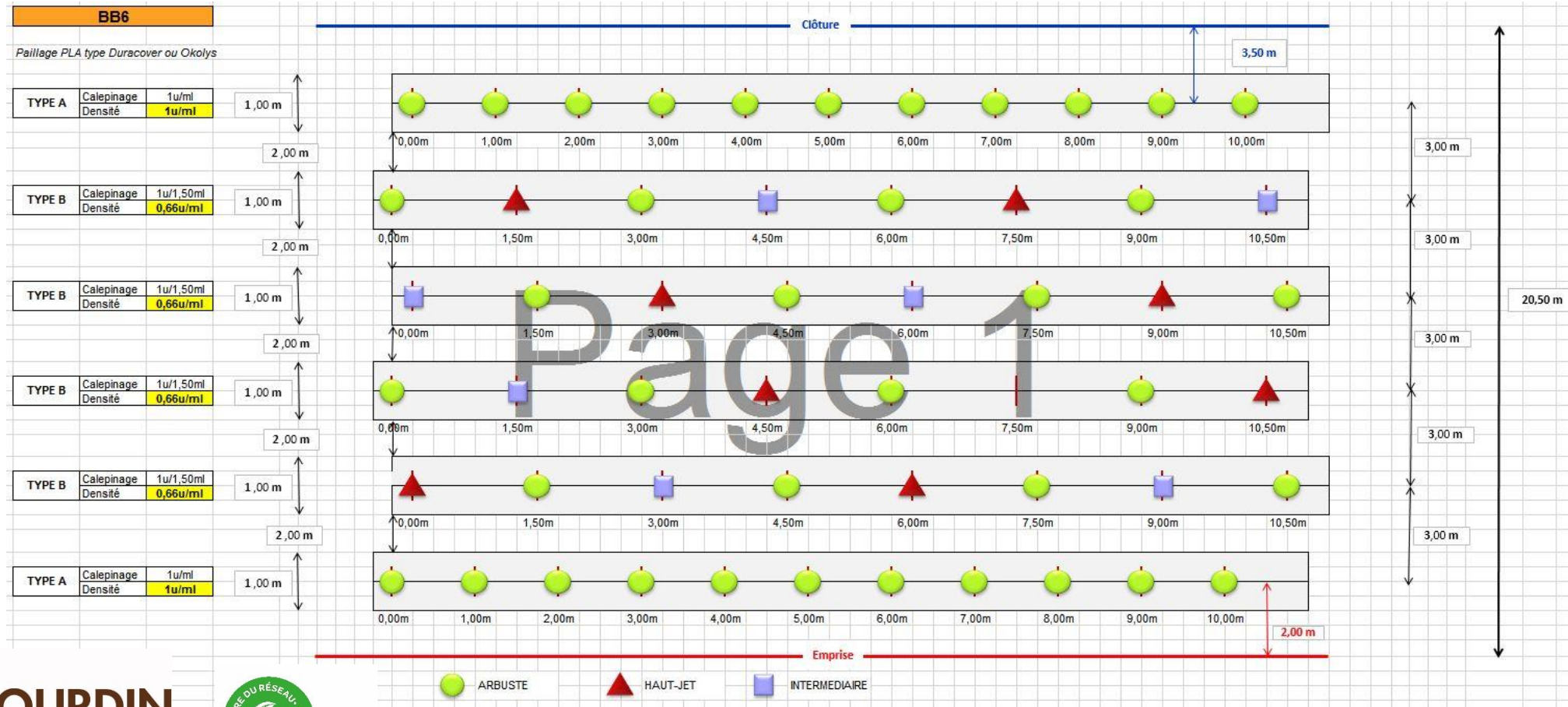
BB4



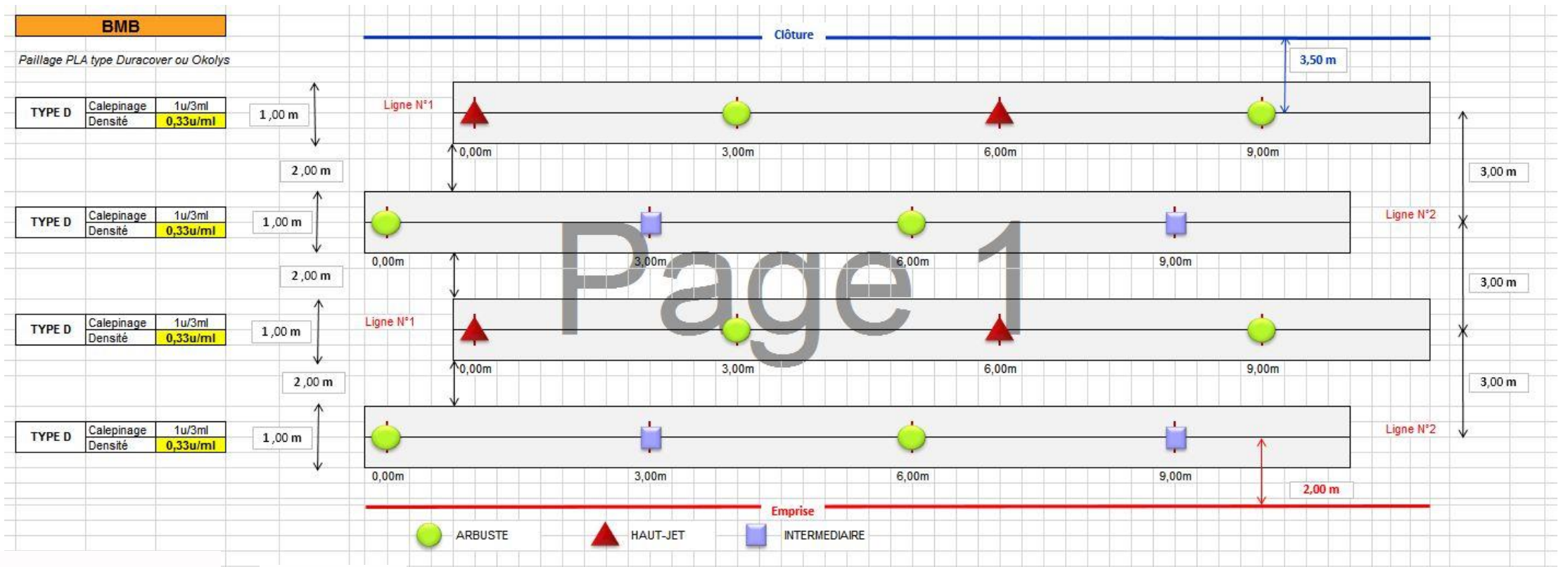
BB5



Contexte du Chantier Mesures compensatoires Paysagères



Contexte du Chantier Mesures compensatoires Paysagères



HC3 H03

