



AGENCE RÉGIONALE  
DE LA BIODIVERSITÉ  
centre-val de loire

## Pour aller plus loin :

En animant l'Observatoire, l'ARB vous informe et se fait le porte-voix de vos initiatives locales en mettant en lumière vos projets, sources d'inspiration en faveur de la biodiversité.

Création : La Fabrique de Com



La biodiversité domestique est aussi une richesse à préserver.

Chèvre cou-d'clair du Berry © URGC

## CONTACT

Laetitia **ROGER-PERRIER**

Valorisation de la connaissance et animation de l'Observatoire régional de la biodiversité

02 38 53 53 59

laetitia.roger-perrier@biodiversite-centrevalde Loire.fr

[www.biodiversite-centrevalde Loire.fr](http://www.biodiversite-centrevalde Loire.fr)



L'ARB est co-financée par le Conseil régional Centre-Val de Loire et l'Office français de la biodiversité.



AGENCE RÉGIONALE  
DE LA BIODIVERSITÉ  
centre-val de loire

# OBSERVATOIRE RÉGIONAL DE LA BIODIVERSITÉ



Verdier d'Europe © Martial Queyrie

## SUIVRE LA BIODIVERSITÉ POUR ASSURER SA PRÉSERVATION

L'Observatoire régional de la biodiversité créé en décembre 2013, à l'initiative de la Région et de l'État, dans le cadre de la loi Grenelle 1, est animé par l'Agence régionale de la biodiversité.

Dans un contexte d'effondrement de la biodiversité, assurer son suivi et son évaluation apparaît essentiel pour éclairer au mieux les politiques publiques et les projets locaux. Le partage de la connaissance et un collectif d'acteurs sont les pierres angulaires de l'Observatoire.

## LES MISSIONS DE L'OBSERVATOIRE

1

### FÉDÉRER IMPULSER

Projets communs  
Journées techniques

2

### ANALYSER VULGARISER

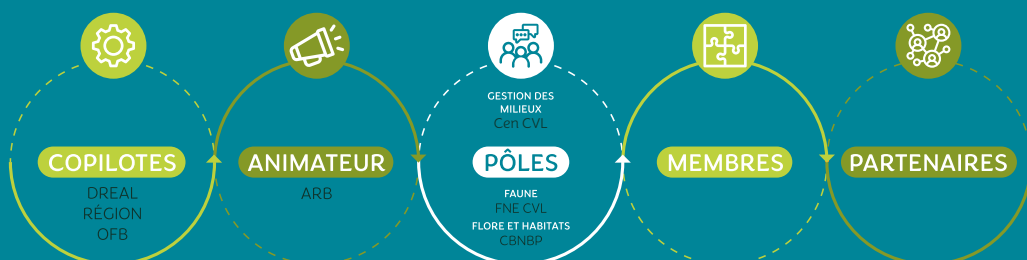
Indicateurs  
État des lieux

3

### VALORISER

Retours d'expériences  
Articles

## L'OBSERVATOIRE, UN CHAÎNAGE COLLECTIF



Décident des orientations et accompagnent les travaux

Fait vivre l'Observatoire, mène les productions, organise les journées techniques

Les animateurs des pôles assurent le lien entre les acteurs de terrain et l'Observatoire

Réalisent des actions de terrain, fournissent des données naturalistes et des retours d'expérience

Contribuent aux productions de l'Observatoire

## FOCUS SUR LES 3 PÔLES

Les 3 pôles thématiques sont animés par des structures référentes : **FNE\* Centre-Val de Loire anime le pôle faune**, le **CBNBP\* le pôle flore et habitats**, et le **Cen\* Centre-Val de Loire le pôle gestion des milieux naturels**. Dans le cadre de l'ORB, les pôles définissent les projets conjoints aux membres (acteurs du territoire volontaires, associations naturalistes,

bureaux d'études...) et les réalisent (cartographies, outils partagés, collecte, analyse et restitution de données, transfert des données naturalistes vers le **SINP\***, production de documents de référence, organisation de temps de rencontres – journées de terrain, sorties naturalistes ouvertes, journées scientifiques–).

## RESSOURCES PRODUITES

Les pôles produisent des fiches/guides pour améliorer la connaissance. Toutes ces ressources sont publiées sur le portail de l'ARB, rubrique « L'Observatoire ».

\*FNE = France Nature Environnement – CBNBP = Conservatoire botanique national du Bassin parisien – Cen = Conservatoire d'espaces naturels  
SINP = Système d'information sur la nature et les paysages



Les indicateurs sont classés en 4 sous-ensembles : usages, espaces, espèces et actions. Mis à jour régulièrement, ils permettent de mesurer une situation et la représentent de façon synthétique.



L'ARB œuvre au déploiement de la marque nationale Végétal Local. Promouvoir des végétaux adaptés aux caractéristiques locales, assure une protection de la faune et de l'entomofaune en lui garantissant gîte et couvert !



L'État des lieux de la biodiversité est un ouvrage régional de référence. Il apporte une vulgarisation nécessaire sur l'état et le suivi de la biodiversité.



Les fiches retours d'expériences mettent en lumière les actions menées par les acteurs de terrain qu'il s'agisse de collectivités, d'entreprises, d'agriculteurs ou d'associations.