



Atlas de la Biodiversité communale de Dreux

Dispositif et impact



Eure-et-Loir Nature
9 rue de Chavannes
28630 Morancez

Objectifs du dispositif

Mieux connaître pour mieux protéger

- Réaliser un **inventaire du patrimoine naturel** communal (faune, flore, habitat) et cartographier les espèces, habitats et sites à enjeux.
- Identifier les **enjeux de biodiversité** sur la commune
- **Sensibiliser** les élu.e.s, les agents techniques et les citoyen.ne.s à travers des animations, des ateliers, des expositions et des réunions.
- **Accompagner** les communes vers une gestion favorable à la biodiversité locale et à la prise en compte des enjeux grâce à des **préconisations adaptées** et co-construites avec les parties prenantes.
- **Accompagner** les communes dans la prise en compte des réservoirs et des corridors de biodiversité (**Trame Verte et Bleue**) dans leurs projets d'aménagement et documents d'urbanismes (SCOT, PLU,...)
- La possibilité de candidater au **programme TEN** (Territoires engagés pour la nature)



©Juliette PIERROT – Trichius gallicus sur Ophrys fuciflora



L'ABC de Dreux

45 jours d'accompagnement financé à 80% par l'OFB

747 Espèces floristiques recensées par le CBNBP

44 Espèces floristiques recensées par le CEN

512 Espèces floristiques inventoriées par Eure-et-Loir Nature

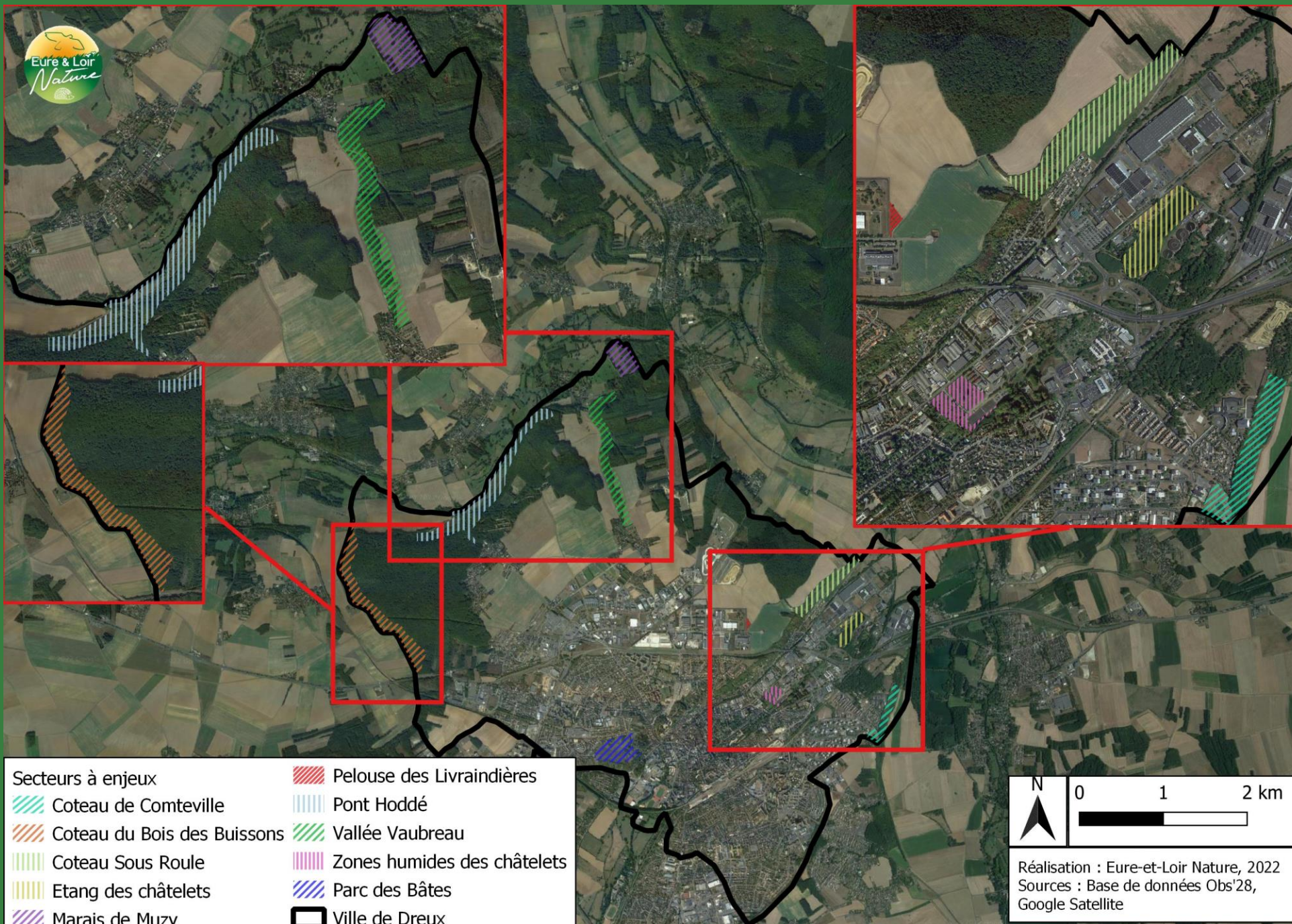
Dont

84 Espèces floristiques patrimoniales*

et

8 Espèces invasives

**Espèce rare, protégée, menacée ou déterminante ZNIEFF*



Epipactis rouge sombre

Epipactis atrorubens

L'Epipactis rouge sombre est une orchidée sauvage très reconnaissable par la couleur pourpre sombre de ses fleurs et son odeur de vanille. Cette plante à rhizome peut mesurer de 20 à 60 cm de hauteur et possède une à trois tiges pubescentes et de couleur violacée. La floraison a lieu de mi-juin à mi-juillet. C'est une espèce qui apprécie les pelouses et lisières forestières sur des sols calcaires, secs et pauvres en éléments nutritifs. Elle est présente notamment sur les coteaux de la Vallée de l'Eure.

L'espèce est protégée en Centre-Val-de-Loire, Déterminante ZNIEFF et en danger d'extinction sur la liste rouge régionale.

Observée sur le secteur du Pont Hoddé par le CBN.



©Jean-Luc POTIRON



Digitale jaune

Digitalis lutea

La Digitale jaune (*Digitalis lutea*) est une plante vivace, robuste, pouvant atteindre 1m de hauteur. Les fleurs, jaunes pâles en tubes pendantes, sont toutes localisées densément en haut de la tige. Elle affectionne les talus en lisière forestière, sur des sols plutôt secs et calcaires.

L'espèce est protégée en Centre-Val-de-Loire, Déterminante ZNIEFF et considérée comme extrêmement rare en Eure-et-Loire

Observée sur le secteur du Pont Hoddé par Eure-et-Loir Nature.

Orchis pyramidale

Anacamptis pyramidalis

L'Orchis pyramidal (*Anacamptis pyramidalis*) est une plante vivace de la famille des Orchidées, à tige élancée, à feuilles longues, étroites et dressées, à inflorescence dense et conique, composée de petites fleurs roses vives. Elle se développe de mai à juin sur les sols calcaires secs. C'est une espèce très rare au XIXème siècle et assez rare en Beauce, toutefois elle a colonisé depuis les coteaux crayeux de la vallée de l'Eure, aussi bien les pelouses naturelles que les parcelles mises en jachères depuis plusieurs années.

L'espèce est protégée en Centre-Val de Loir et est en très nette progression.

Observée sur le secteur du Pont Hoddé, de la Vallée Vaubreau, du Coteau Sous Roule et du Coteau de Comteville et sur une friche rue des Livandières par Eure-et-Loir Nature.



©Louis LE BRETON



©Eva CHERAMY

Déplacement d'une station d'Orchis pyramidale

Société TLA Groupe

- Projet d'extension d'un bâtiment à Dreux
- Alerte de la DDT d'Eure-et-Loir sur la présence d'une station d'une 100aine de pied d'Orchis pyramidale suite aux inventaires de l'ABC
- L'extension ne peut être réalisée ailleurs en raison d'un passage de ligne électrique sur le terrain.
- Projet de déplacement de la station 100 m plus loin sur le site, mise en défend de la station et suivi de l'efficacité des mesures sur 10 ans
- Technique :
 - Balisage des pieds au pic de floraison
 - Inventaire du site d'accueil pour éviter la destruction d'autres espèces protégées
 - Préparation du site d'accueil (décapage superficiel)
 - Prélèvement mécanique après la fructification par plaques
 - Transfert immédiat des dalles prélevés sur le site d'accueil et mise en défend
 - Gestion par fauche tardive et export des résidu de coupe



Déplacement d'une station d'*Orchis pyramidale*

Société TLA Groupe

Résultats mitigés :

- 9 pieds et plus déplacés à côté d'une station qui en comprenait déjà 21 en 2024
- 4 pieds ont fleuri en 2025

Explication probable :

- Le site est encore très perturbé
- Les pieds ne fleurissent pas tous les ans
- Une partie des pieds n'a pas survécu à la transplantation
- Le site a été abîmé par le passage des engins de chantier



Bibliographie : Transplantation d'*Orchis pyramidales* - Projet d'aménagement d'un parc photovoltaïque au sol – commune de Chavannes (18) par Enervitude (2021)



MERCI

Nous contacter



02.37.30.96.96



asso@eln28.org



www.eln28.org



9 rue de Chavannes – 28630
Morancez