



CONSERVATOIRE
BOTANIQUE NATIONAL
BASSIN PARISIEN

MUSÉUM NATIONAL
D'HISTOIRE NATURELLE

BILAN DES DÉCOUVERTES FLORE VASCULAIRE 2024-2025

Florient Desmoulins (CBN du Bassin parisien) et Pierre Boudier

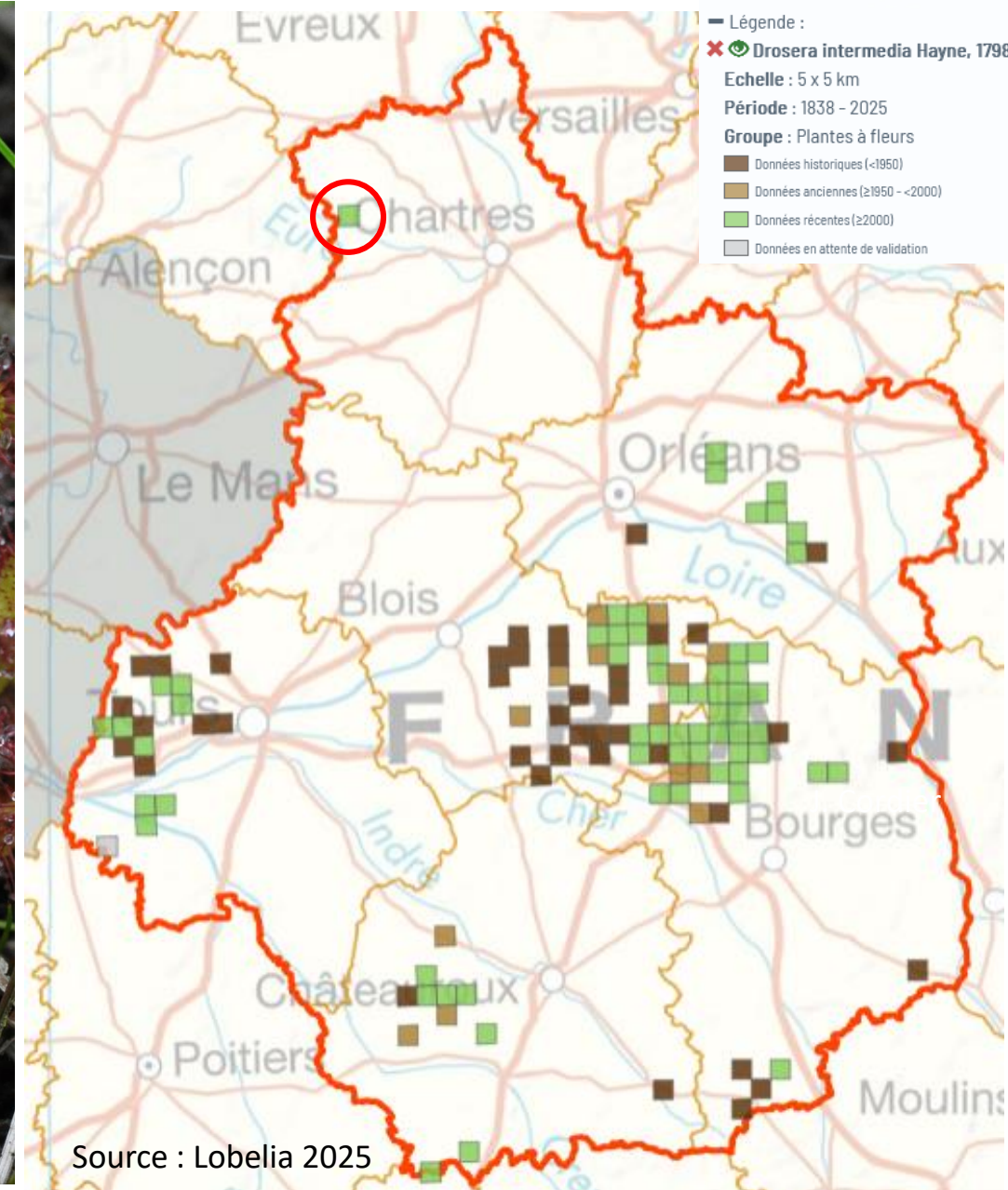
Le Rossolis intermédiaire (*Drosera intermedia*) – Inédit pour L'Eure-et-Loir (P. Boudier, 2025)



T. Fernez



J. Cordier



Le Rossolis intermédiaire (*Drosera intermedia*) – Inédit pour L'Eure-et-Loir (P. Boudier, 2025)



Observée dans la Tourbière des Froux à Manou.

L'identité de l'espèce a fait l'objet de débat au cours de l'été. Initialement déterminée comme *D. anglica* (= *longifolia*), elle a finalement été confirmée par Thierry Fernez sur l'aspect de l'inflorescence.

Espèce protégée au niveau national, liée principalement aux zones tourbeuses étrepées du *Rhynchosporion albae*

La découverte d'une nouvelle espèce carnivore dans un site bien connu pose éventuellement question quant à son indigénat. (préalablement découverte de *Pinguicula lusitanica* 2012 et *Drosera rotundifolia* 2015)

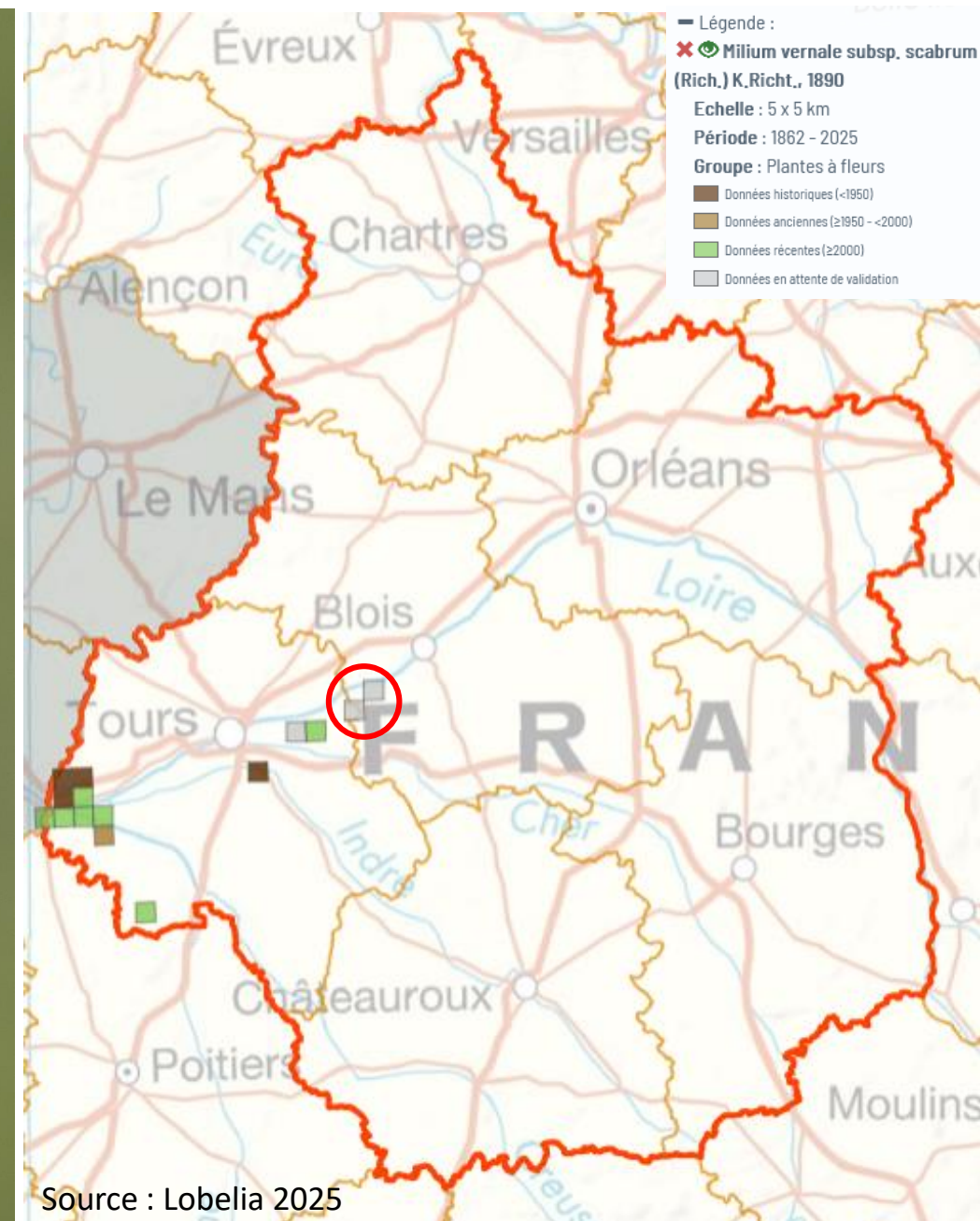
Le Millet scabre (*Millium vernale ssp scabrum*) – Inédit pour le Loir-et-Cher (D. Avril, 2025)



D. Avril



J. Cordier



Le Millet scabre (*Millium vernale ssp scabrum*) – Inédit pour le Loir-et-Cher (D. Avril, 2025)

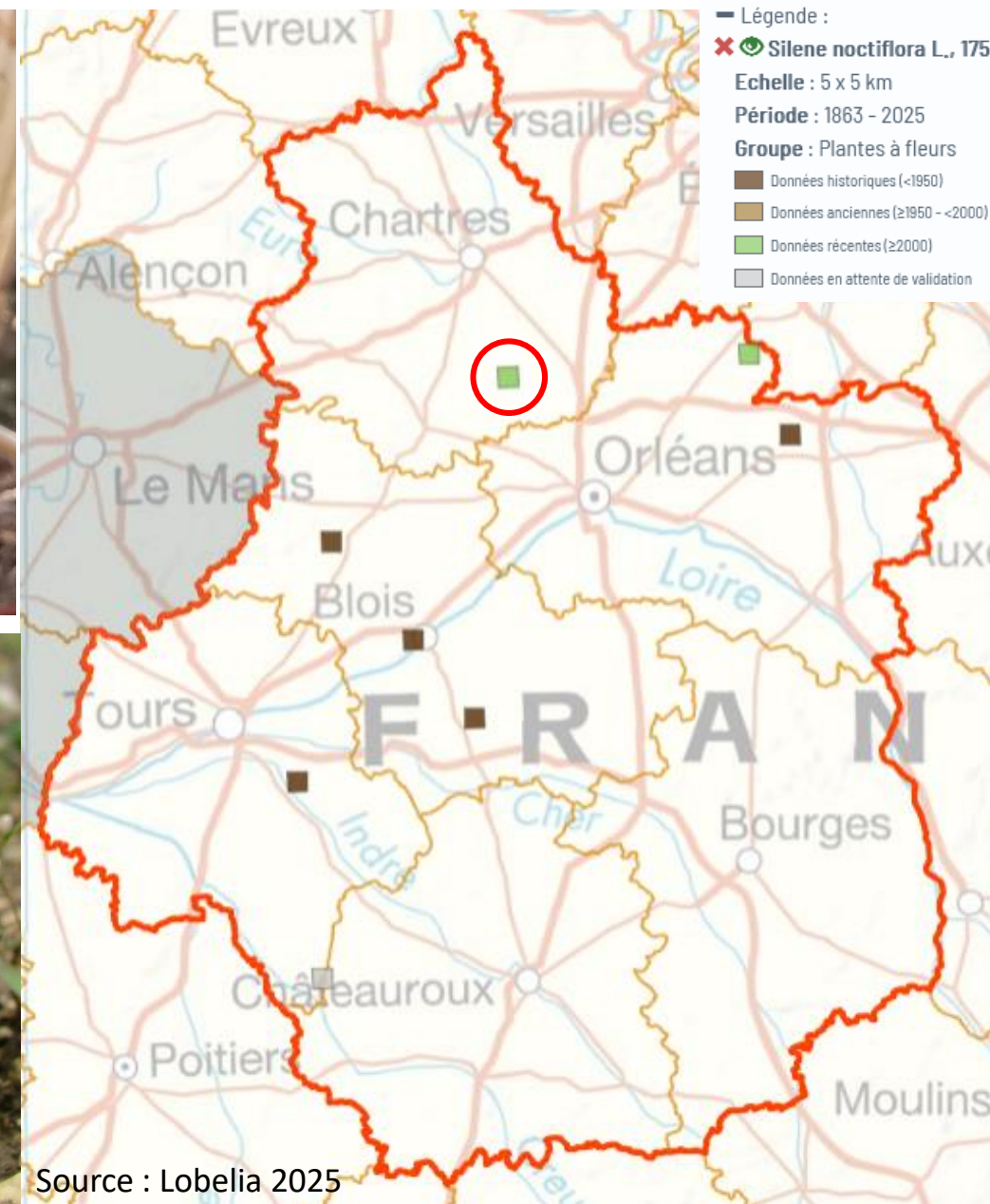


Observée sur les digues de Loire sur les commune de Cangey et Onzain dans le prolongement des populations connues en Indre-et-Loire sur les communes de Nazelles-Négron et Nazay.

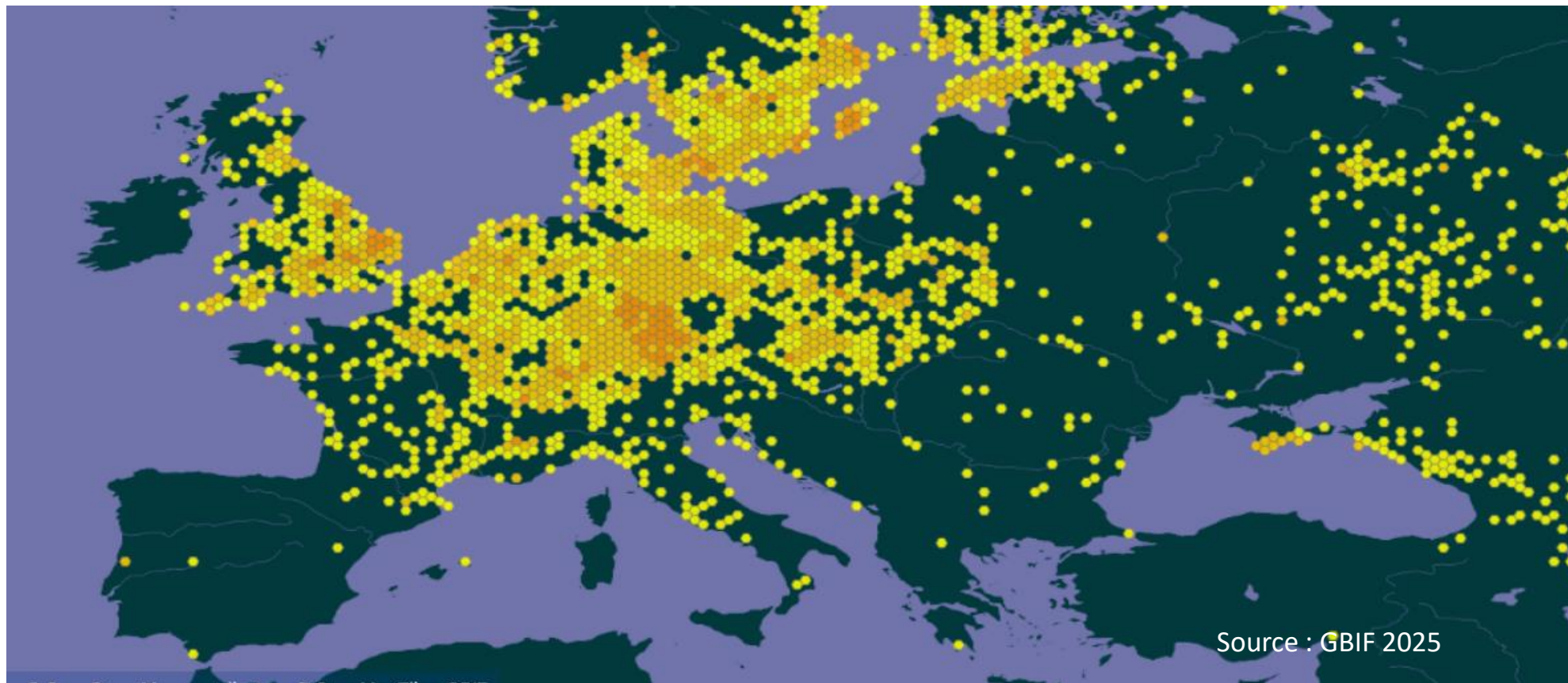
Vulnérable au niveau national, en danger critique en Centre-Val de Loire.

Répartition essentiellement méditerranéenne, en limite de répartition nord-ouest en Centre-Val de Loire. Espèce annuelle, très discrète et assez précoce donc difficile à observer. A prospecter spécifiquement sur les levées de Loire.

Le Silène de nuit (*Silene noctiflora*) – Inédit pour l'Eure-et-Loir (F. Desmoulins, 2025)



Le Silène de nuit (*Silene noctiflora*) – Inédit pour l'Eure-et-Loir (F. Desmoulins, 2025)



Source : GBIF 2025

Observée comme accidentelle en bordure d'un champ de Colza (un seul pied) sur la commune de Fains-la-Folie.
Messicole annuelle à tendances continentales, très rare en CVL, quelques stations anciennes notamment en lien avec les fourrages des chevaux pour la guerre Franco-Allemande de 1870 . Une station récemment observée en contexte agricole dans le Loiret (2022).
Morphologiquement très proche de *Silene latifolia* mais capsule à 6 dents pour *noctiflora* contre 10 dents pour *latifolia*.
Par ailleurs, *noctiflora* est beaucoup plus poisseux et ses pétales à teintes rosâtre se fanent rapidement en journée d'où son nom.

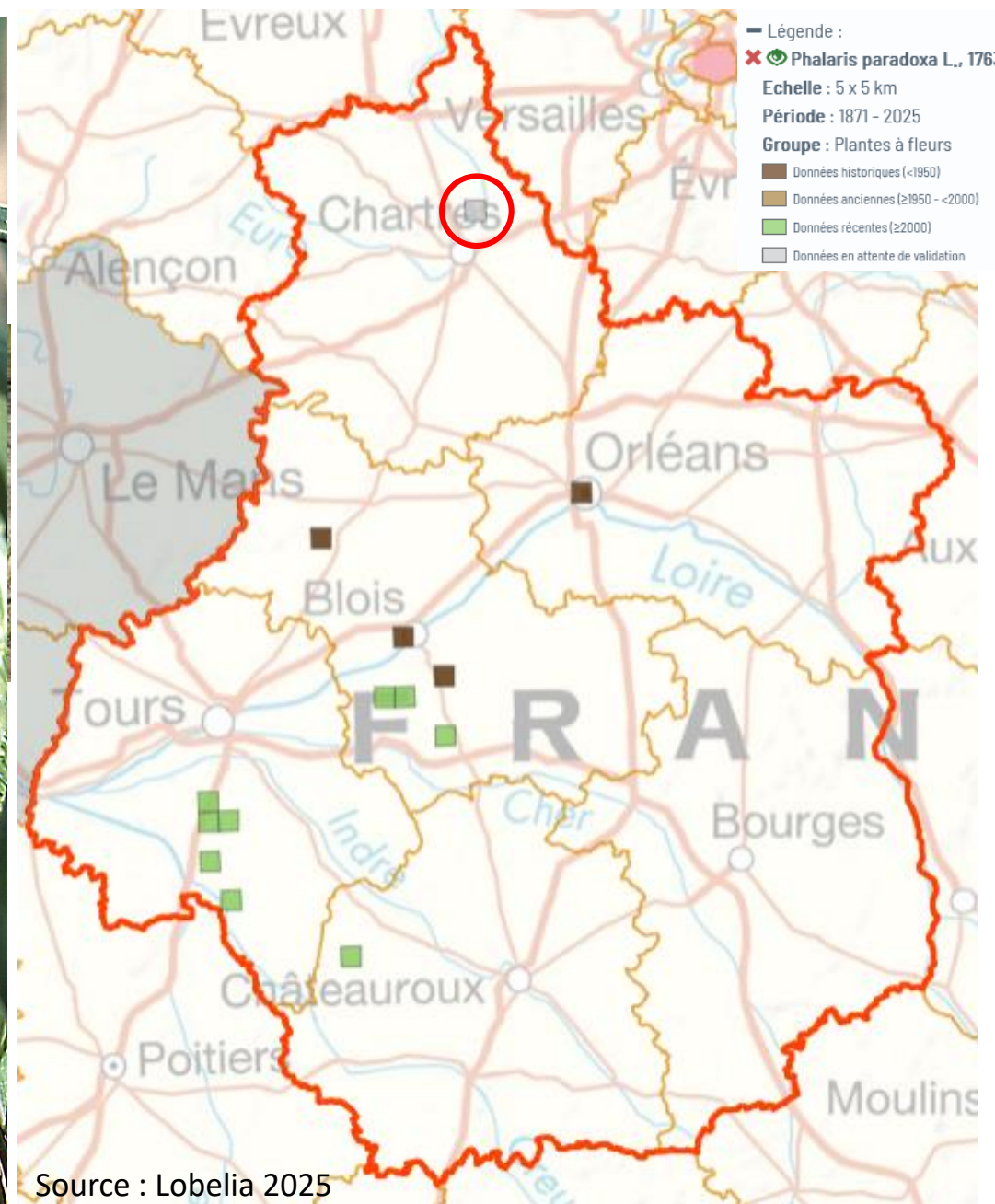
L'Alpiste paradoxal (*Phalaris paradoxa*) – Inédit pour l'Eure-et-Loir (S. Ciré., 2025)



R. Dupré



Source : Flora of Cyprus



Source : Lobelia 2025

L'Alpiste paradoxal (*Phalaris paradoxa*) – Inédit pour l'Eure-et-Loir (S. Ciré., 2025)

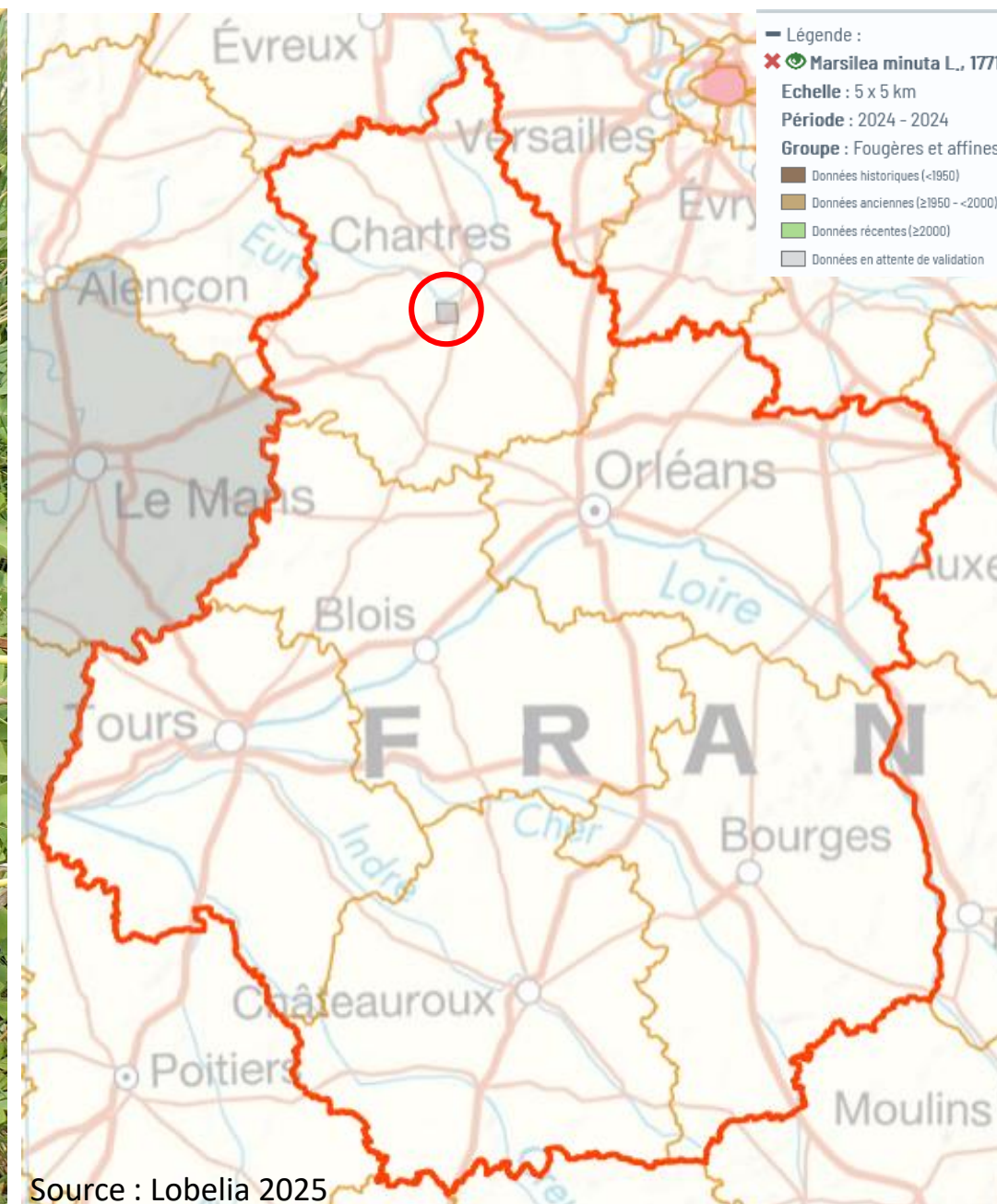


Observée comme accidentelle en bordure d'un champ de Colza (quelques pieds) sur la commune de Jouy.
Messicole annuelle à tendances méditerranéenne, très rare en CVL, quelques stations anciennes notamment en lien avec les fourrages des chevaux pour la guerre Franco-Allemande de 1870. Progression actuelle vers le nord avec des observations récentes en Indre-et-Loire.
Fait partie des Alpistes à structure complexe de l'épillet (présence de plusieurs fleurons stériles).

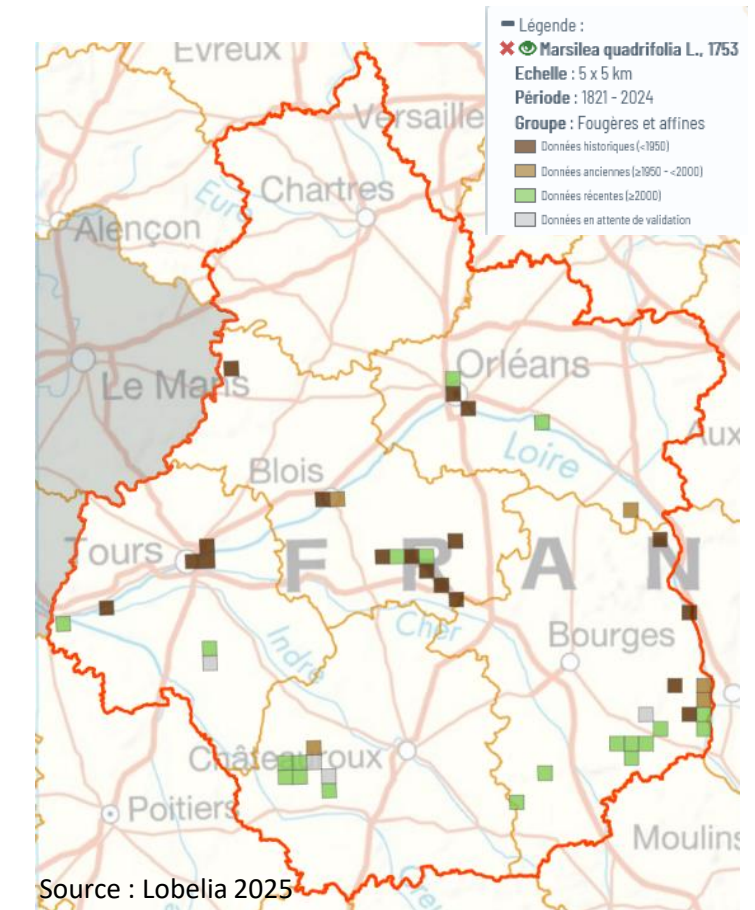
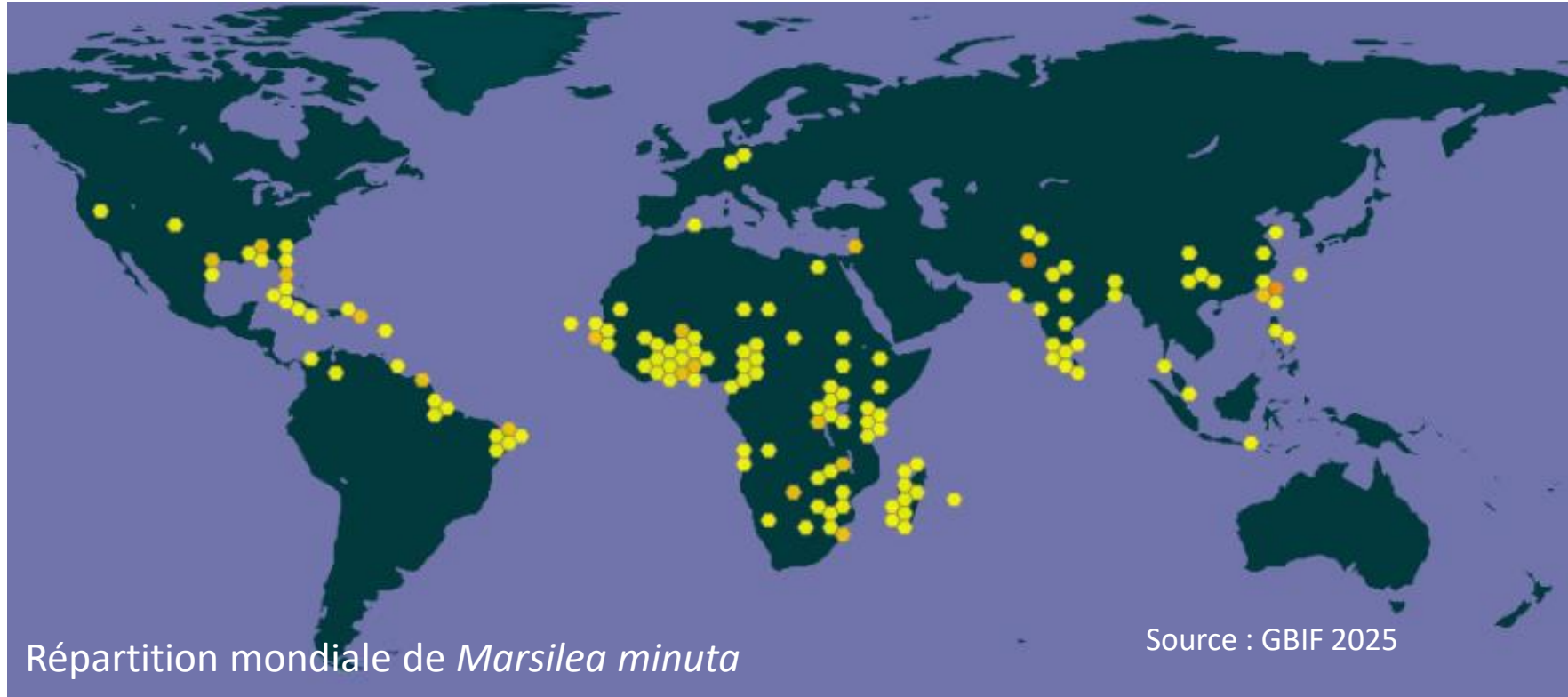
La Marsilée fluette (*Marsilea minuta*) – Nouveau pour la France métropolitaine (B. Allard, 2024)



F. Desmoulins

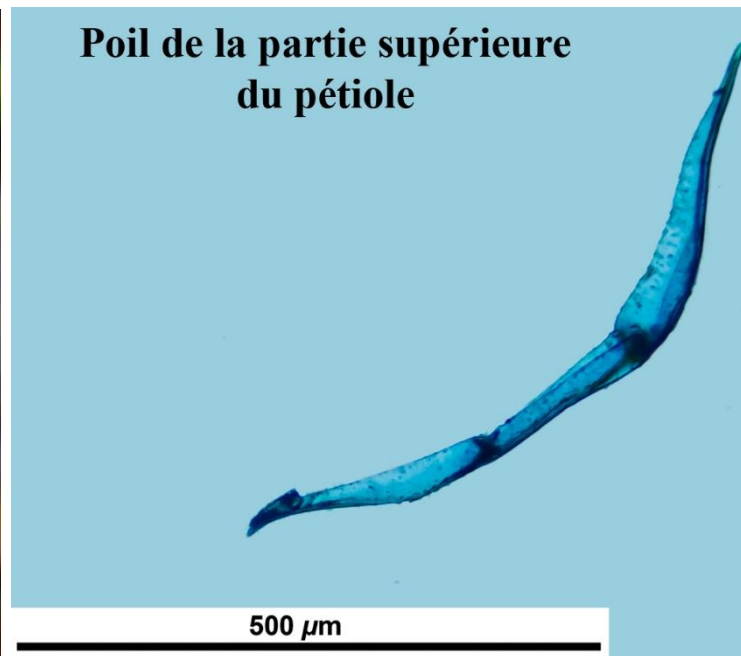
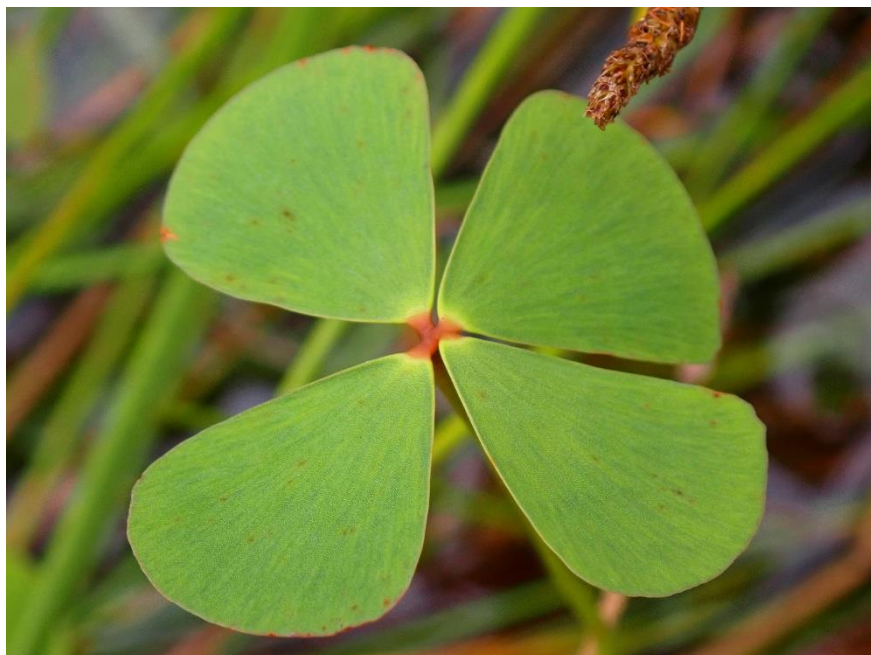


La Marsilée fluette (*Marsilea minuta*) – Nouveau pour la France métropolitaine (B. Allard) 2024

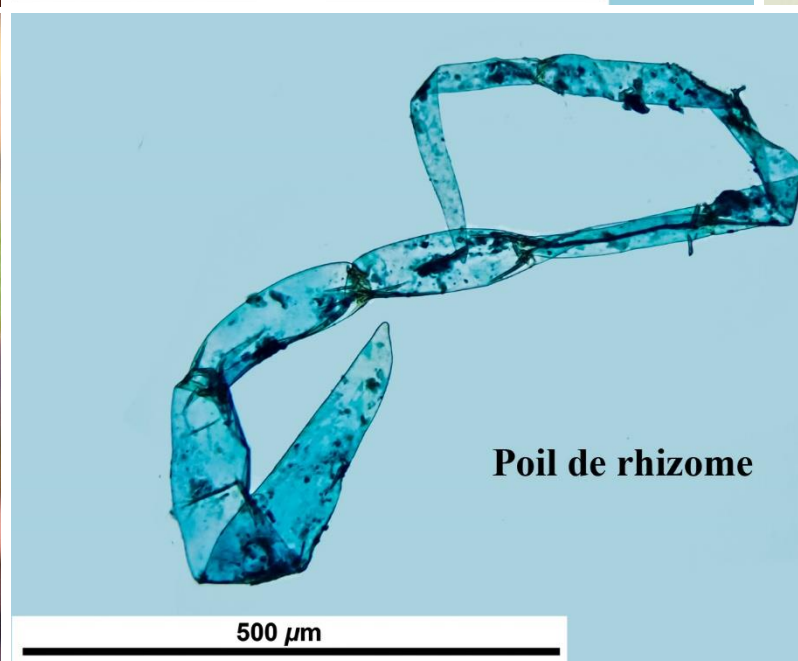
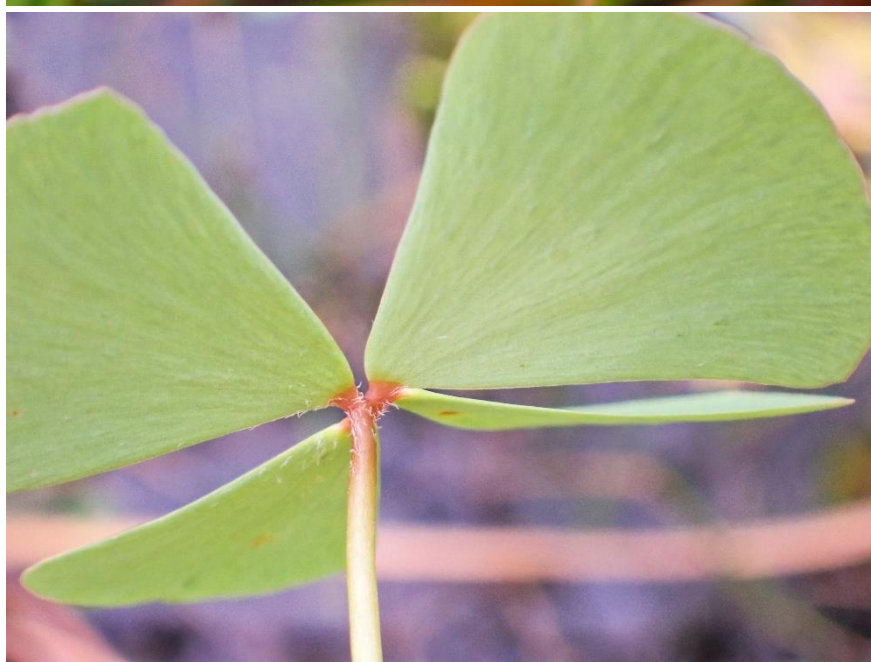


Observée en abondance en bordure d'une mare pédagogique sur la commune de la Bourdinière-Saint-Loup. Prélèvement et étude par Pierre Boudier, identification sur photos par Michel Boudrie et Isabelle Bouchart-Dufay (MNHN). Fougère à tendances tropicales. Genre original avec ses frondes composées de quatre folioles lui donnant un aspect de trèfle à quatre feuilles. Très proche de la Marsilée à quatre feuilles (*Marsilea quadrifolia*), indigène et **protégée** en Centre-Val de Loire.

La Marsilée fluette (*Marsilea minuta*) – Nouveau pour la France métropolitaine (B. Allard) 2024



<i>Marsilea quadrifolia</i>	<i>Marsilea minuta</i>
Glabre dans toutes ses parties	Présence de poils sur rhizome, tige et insertion des folioles
Marge du limbe entière	Marge du limbe crénelée-ondulée
Sporocarpes lisses et sans dents	Sporocarpes juvéniles présentant des poils bruns avec deux dents





MERCI POUR VOTRE ATTENTION



CONSERVATOIRE
BOTANIQUE NATIONAL
BASSIN PARISIEN

MUSÉUM NATIONAL
D'HISTOIRE NATURELLE

BILAN DES DÉCOUVERTES FLORE VASCULAIRE 2024-2025

Florient Desmoulins (CBN du Bassin parisien) et Pierre Boudier