



PLANTE AQUATIQUE

GRAND COURS D'EAU

MENACÉE

## DESCRIPTION



© T. Fernez

Plante aquatique **vivace****Floraison rarissime :**

Juin à septembre

**Taille :** tiges feuillées submergées pouvant atteindre **2m de long****Particularité :** dégage une **odeur anisée** au froissement des feuilles**Usages :** non connus

## CONFUSIONS POSSIBLES

L'Ænanthe des rivières peut être confondue avec l'**Ænanthe aquatique** (*Ænanthe aquatica*). Néanmoins, cette dernière se retrouve plutôt en eaux calmes (étangs, mares et fossés) et présente un **port entièrement dressé** contrairement à l'Ænanthe des rivières où **seulement les tiges florifères** sont dressées.

À ne pas confondre aussi avec les formes aquatiques d'eaux courantes de l'Ænanthe fistuleuse (*Ænanthe fistulosa*).



© R. Dupré

## ÉCOLOGIE



L'Ænanthe des rivières se retrouve dans les **grands cours d'eau limpide**, plus ou moins calcaires et riches en nutriments.

Herbier submergé d'Ænanthe des rivières dans l'Avre (nord de l'Eure-et-Loir) © R. Dupré

## COMMENT LA RECONNAÎTRE ?



© T. Fernez

Petites fleurs blanches en ombelle

Feuilles composées aériennes, divisées en lobes étroits

Feuilles composées submergées divisées en lobes incisés relativement larges



© A.-H. Paradis



## MENACES

L'Œnanthe des rivières peut-être menacée par la **dégradation de son habitat** :

- La **turbidité de l'eau**, due à certaines pollutions, qui limite ses capacités de photosynthèse ;
- Le **faucardage** des plantes aquatiques en rivière pour la navigation ou la pêche ;
- La prédation par les **animaux exotiques envahissants** (ragondins, écrevisses de Louisiane) ;
- Les phénomènes **d'eutrophisation** en été en cas de fortes chaleurs et de débits faibles.

## À SAVOIR

L'Œnanthe des rivières ne fleurit que très rarement. Elle peut, cependant, persister de nombreuses années grâce à la **multiplication végétative** (plante rhizomateuse).

## RESSOURCES

### En savoir plus :

Vers un Plan de Conservation en faveur de l'Œnanthe des rivières – CBNBP

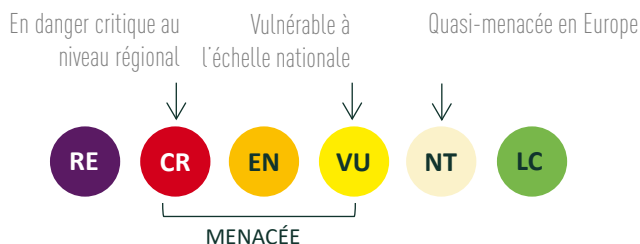


Rédactrice : Justine Vinghes,  
CBN du Bassin parisien, 2025



## STATUT DE L'ESPÈCE

### Classement dans les listes rouges :



## SITUATION

### Répartition mondiale et nationale

Espèce à répartition restreinte, **endémique** du nord-ouest de l'Europe, les populations de l'Œnanthe des rivières se retrouvent au Royaume-Uni, au Danemark, en Allemagne, en Belgique, et en France.

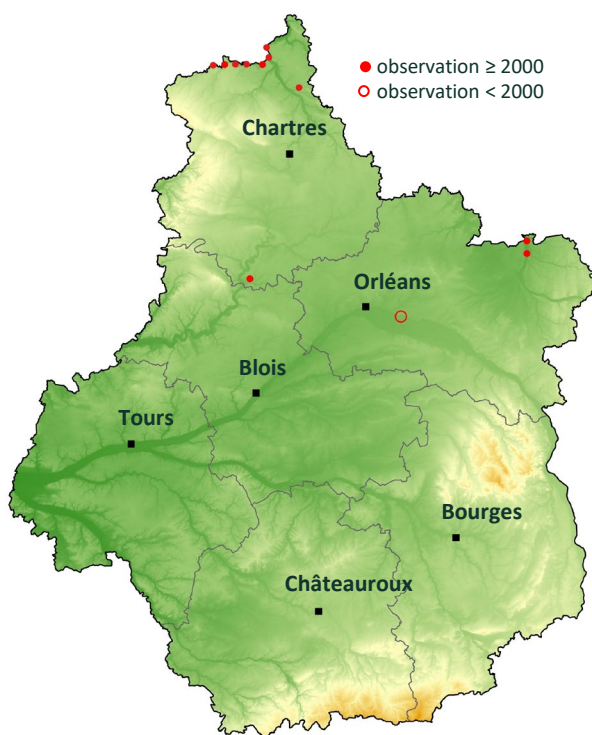
À l'échelle nationale, les populations sont très dispersées, présentes dans les régions Bourgogne-Franche-Comté, Centre-Val de Loire, Grand-est, Haut-de-France, Ile-de-France, Normandie et Nouvelle-Aquitaine. Cependant, elle ne dépasse pas la Charente-Maritime vers le sud.

### Répartition régionale

En Centre-Val de Loire, l'Œnanthe des rivières présente seulement une **dizaine de stations**, répartie seulement dans le quart nord.

Elle est présente principalement en Eure-et-Loir, dans l'Avre, l'Eure et l'Aigre (non revue dans cette rivière depuis 2003). Elle est également présente dans le Loing en aval de Montargis dans le Loiret.

Répartition de l'Œnanthe des rivières en Centre-Val de Loire selon la date d'observation (maillages 5x5 km)



### Mesures de protection

Le **Conservatoire botanique national du Bassin parisien** a réalisé un **bilan des connaissances** de l'Œnanthe des rivières sur le bassin de la Seine (dont la description des stations connues, les menaces identifiées et la gestion préconisée) et a décliné un programme d'actions restant à réaliser pour assurer sa conservation.



Herbier submergé dans l'Avre avec l'Œnanthe des rivières (au milieu), l'Ache faux-cresson et un Callitriche © R. Dupré