



PLANTE À FLEURS

LANDES À BRUYÈRES

MENACÉ EN RÉGION

Le Glaïeul de Galice

Gladiolus gallaecicus Pau ex J.-M. Tison & Ch. Girod., 2014

Le Glaïeul de Galice est une version miniature des glaïeuls cultivés pour l'ornement. C'est une belle espèce sauvage, protégée, **très rare** dans notre région avec seulement une **dizaine de stations connues** actuellement. Il subit en particulier la régression de son habitat, les landes à bruyères.

ÉCOLOGIE



Le Glaïeul de Galice se retrouve dans les **landes à bruyères** en particulier dans les **clairières** et les **allées forestières**, sur des sols acides, souvent sablo-argileux, secs à temporairement humides.

Chemin forestier en Sologne hébergeant le Glaïeul de Galice © J. Vinghes

DESCRIPTION



© D. Pujol

Plante **vivace**

Floraison : mai à juin

Taille : 25 à 50 cm

Particularité :

appartenant à la famille des **Iridaceae**, il produit de petits « **bulbes** » (**cormes**) de 1 à 1,5 cm de large

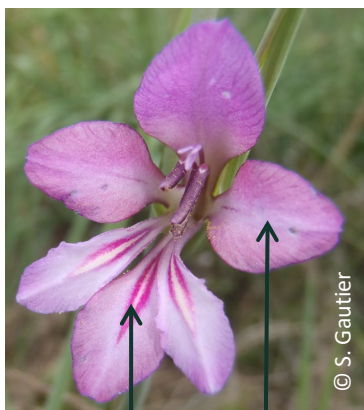
Usages : parfois récolté pour ses fleurs esthétiques

CONFUSIONS POSSIBLES

Le Glaïeul de Galice peut être confondu avec le **Glaïeul d'Italie** (*Gladiolus italicus*), cependant ce dernier présente des pétales latéraux plus étroits et une écologie différente.



© R. Dupré



© S. Gautier

3 pétales supérieurs d'un **mauve uniforme**

3 pétales inférieurs mauves avec des **tirés roses et blancs**

Fleurs disposées d'un **seul côté de la tige**

Tige grêle et dressée

Feuilles basales, raides et étroites **semblables à celles des iris**

Petit « bulbe », appelé aussi **corme**



Herbier Tourlet, juin 1883 - <https://herbiertourlet.fr>



MENACES

Le Glaïeul de Galice, espèce **peu compétitive**, voit ses populations **diminuer** face à la régression des landes sèches et se réfugie essentiellement le long d'allées forestières. Il est notamment menacé par :

- la **fermeture des allées** par reboisement spontané ou un entretien insuffisant des stations avec le développement d'espèces très robustes comme la Fougère aigle,
- la **cueillette** des tiges fleuries,
- l'**embroussaillage** des landes sèches.

À SAVOIR

En Centre-Val de Loire, elle est présente dans **4 Zones Naturelles d'Intérêt Ecologique Faune et Flore** (ZNIEFF).

RESSOURCES

En savoir plus :

[CBN Brest – Glaïeul de Galice – 2022](#)

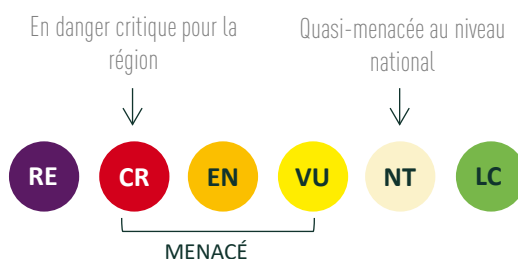


Rédactrice : Justine Vinghes,
CBN du Bassin parisien, juin



STATUT DE L'ESPÈCE

Classement dans les listes rouges :



Protection régionale : récolte, transport, destruction, vente ou achat de plants sauvages interdits.

SITUATION

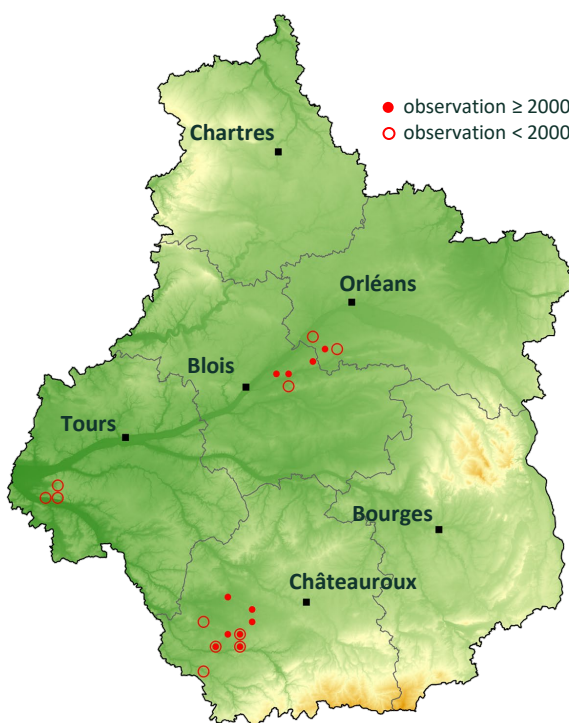
Répartition mondiale et nationale

Le Glaïeul de Galice est une espèce à répartition restreinte **ouest-européenne atlantique**, présente du nord-ouest de la péninsule ibérique jusqu'à l'extrême sud de l'Angleterre en passant par le **centre-ouest de la France** où il est très disséminé (Gironde, Bretagne, Pays de la Loire, Poitou et Centre-Val de Loire).

Répartition régionale

Peu de stations du Glaïeul de Galice sont connues en Centre-Val de Loire. Ce dernier est actuellement présent dans deux régions naturelles : la **Brenne** qui constitue le noyau de populations le plus important et la bordure **nord-ouest de la Sologne** où l'espèce atteint sa limite orientale d'aire de répartition. Observé en **forêt de Chinon** en Indre-et-Loire à la fin du XIXème siècle (Herbier Tourlet, juin 1883), le Glaïeul n'y a plus été signalé depuis.

Répartition du **Glaïeul de Galice** en Centre-Val de Loire selon la date d'observation (mailles 5x5 km)



Mesures de préservation dans le Loiret

Au printemps 2024, le Conservatoire botanique national du Bassin parisien a renforcé l'unique population du Glaïeul de Galice connue à l'époque dans le Loiret, constituée de seulement quelques individus.

Une trentaine de plantules, obtenues à partir de graines récoltées à proximité sur une population conséquente à Chambord, ont été introduites sur le site. Lors du suivi réalisé en juin 2025, tous les pieds ont été retrouvés, ce qui est très encourageant pour la réussite du projet. En parallèle, une gestion adaptée du milieu est réalisée par le propriétaire de la parcelle.