



PLANTE À FLEURS

MILIEUX AQUATIQUES

EN DANGER CRITIQUE

## DESCRIPTION



© N. Robouam

Plante **annuelle**  
**amphibie****Floraison** : mai à  
**septembre**, variable  
selon les années**Taille** : 5 à 30 cm**Particularité** : elle se  
caractérise par ses fruits  
épineux disposés en  
étoile, ce qui lui donne  
son nom français.**Usages** : non connusCONFUSIONS  
POSSIBLES

L'Étoile d'eau peut être confondue avec le **Flûteau nageant** (*Luronium natans*) ou d'autres espèces du genre *Alisma*, cependant, la distinction peut se faire rapidement si les **fruits étoilés, diagnostiques**, sont présents.

## L'Étoile d'eau

*Damasonium alisma* Mill., 1768

L'Étoile d'eau est une plante discrète principalement présente dans des **mares**. De nos jours, ces milieux, moins attractifs, sont **menacés** et régressent. Cette espèce, protégée en France, voit ses populations diminuer en région depuis une cinquantaine d'année. La reconnaître, c'est déjà la préserver !

## ÉCOLOGIE

L'Étoile d'eau est une espèce **pionnière amphibie**. Elle fréquente les rives peu profondes des **mares et des étangs**, plus rarement les ornières des chemins forestiers. Elle préfère des milieux peu végétalisés, **longuement inondés avec un marnage estival important**, sur des sols peu calcaires et riches en éléments nutritifs.

Dans notre région, elle apprécie particulièrement les **mares abreuvoirs** fréquemment piétinées par le bétail et les **mouillères**, c'est-à-dire des mares temporaires apparaissant dans des petites dépressions au sein des champs cultivés lors des années humides.



Mare abreuvoir à Étoile d'eau à Savigny en Veron (Indre-et-Loire) © T. Emeriau

## COMMENT LA RECONNAÎTRE ?



© R. Dupré

Feuilles toutes à la **base**, à limbe ovale à base arrondie ou légèrement échancrée en cœur, **pétiole long**



© T. Emeriau

**3 pétales** blancs, jaunes à la base



© R. Dupré

Hampes florales munies d'un ou plusieurs **verticilles**, à **fruits en forme d'étoiles**



## MENACES

L'Étoile d'eau est une espèce **peu compétitive** adaptée à des milieux **temporairement inondés**.

Les principales menaces sont :

- l'**embroussaillage** des mares (abandon du pâturage pour les mares abreuvoirs ou de l'entretien des berges) ;
- le **drainage** et le **comblement** des mares et mouillères ;
- la propagation **d'espèces exotiques envahissantes** très compétitives ;
- une gestion parfois inadaptée des plans d'eau (maintien artificiel d'un niveau d'eau élevé toute l'année).

## À SAVOIR

L'Étoile d'eau est une **plante à « éclipse »**. Cela signifie qu'elle n'apparaît pas les années défavorables : pluviosité hivernale insuffisante pour remplir les mouillères ou, au contraire, pluviosité estivale excessive ne permettant pas au niveau d'eau des mares et étangs de baisser.

## RESSOURCES

En savoir plus :

[CBNBP – Etoile d'eau – 2022](#)

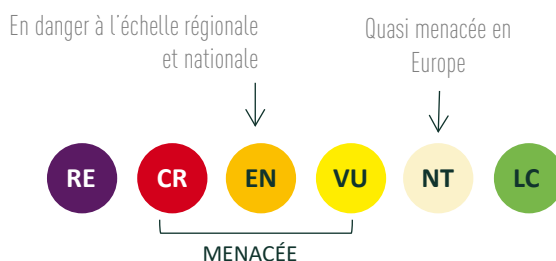


Rédactrice : Justine Vinghes,  
CBN du Bassin parisien, 2025



## STATUT DE L'ESPÈCE

Classement dans les listes rouges :



**Protection nationale** : récolte, transport, destruction, vente ou achat de plants sauvages interdits.

## SITUATION

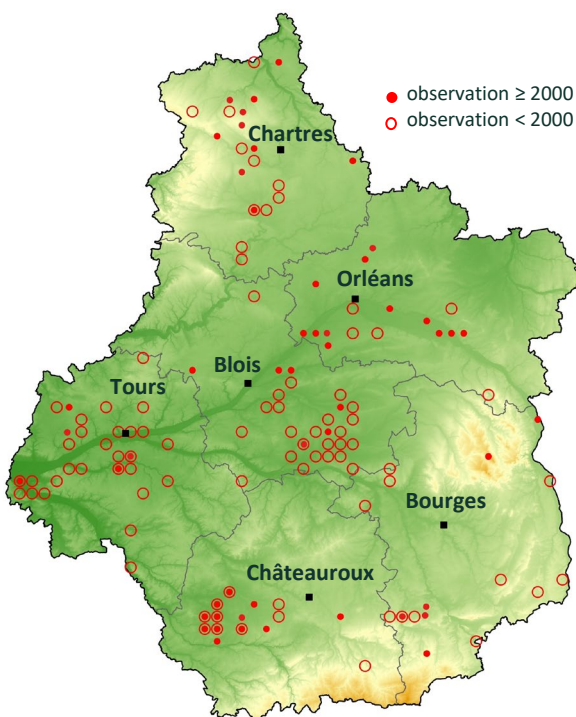
### Répartition mondiale et nationale

L'aire de répartition de L'Étoile d'eau est principalement centrée sur **l'Europe de l'Ouest**. En France, elle est en forte régression, surtout disséminée dans le quart **nord-ouest** jusqu'à dans le Lyonnais. Beaucoup plus rare dans le sud de la France où elle peut être confondue avec **l'Étoile d'eau à nombreuses graines** (*Damasonium polyspermum*), espèce méditerranéenne.

### Répartition régionale

Le Centre-Val de Loire regroupe une part importante des populations nationales. Les stations sont **dispersées**, plus fréquentes dans les étangs et mares de Brenne ainsi que dans les départements d'Eure-et-Loir et du Loiret, en particulier dans les mouillères en contexte de grande culture. L'Étoile d'eau est en **régression** dans notre région, notamment en Indre-et-Loire et en Sologne où de nombreuses stations étaient signalées à la fin du XIX<sup>ème</sup> siècle.

Répartition de **L'Étoile d'eau** en Centre-Val de Loire selon la date d'observation (maillages 5x5 km)



### Mesures de préservation en Indre-et-Loire

Depuis 2017, le **Conservatoire botanique national** du Bassin parisien et **LISEA** mettent en place un programme d'actions afin de mieux **connaître** l'espèce et la **préserver**.

Différentes actions sont menées : le **suivi** des stations connues, l'actualisation et la recherche de nouvelles stations, la collecte de graines pour stockage en banque de semences, ainsi que la **communication** auprès des propriétaires et des mairies concernés. Un projet **d'introduction** de l'espèce dans plusieurs mares, sous maîtrise d'usage du Conservatoire d'espaces naturels Centre-Val de Loire, est en cours.