



## Articulation des dispositifs en faveur de la biodiversité en Région Centre val de Loire

**Atlas de Biodiversité Communale**  
**Inventaires de biodiversité communale**  
**Territoires Engagés pour la Nature**

**Webinaire 14 mars 2024**

# Consignes

- ✓ **Merci de couper vos micros et caméras pendant toute la présentation**
- ✓ L'enregistrement et le support de présentation seront disponibles sur le portail de la biodiversité sur la page des ABC <https://www.biodiversite-centrevalde Loire.fr/agir/etre-accompagne/ibc-abc>
- ✓ Indiquez votre structure ou votre collectivité dans le chat et l'intitulé zoom
- ✓ **Notez vos questions dans le chat**, un temps de questions réponses est prévu en fin de présentation et certaines pourront être traitées au fil des présentations

# Programme de ce webinar

- Les ABC et leur financement (Marine Colombey, OFB CVL)
- Les IBC et leur financement (Olivier Ducarre, Région CVL)
- Articulation avec Territoires Engagés pour la Nature (Benjamin Virely, ARB)
- Témoignage de la Communauté de Communes du Val d'Amboise, en Indre et Loire (Philippe Deniau et Thomas Boucard)
- *Questions réponses*

# L'ABC : une démarche volontaire, initiée dans les territoires

1990s



Démarche expérimentale à l'initiative de territoires volontaires, associations et PNR (PNR de Lorraine)

2010



Lancement de l'initiative ABC par le Ministère de l'environnement

2017



Accompagnement et financement des projets d'ABC par l'AFB puis l'OFB en partenariat étroit avec les acteurs de la biodiversité dans les territoires



*Lancement d'un appel à projets annuel par l'OFB*

2023



Poursuite du soutien de l'OFB aux ABC avec le lancement du 8<sup>ème</sup> appel à projets dédiés aux ABC



© PNR Golfe du Morbihan

## L'ABC : une démarche en faveur de la biodiversité

L'ABC permet à une collectivité de connaître, préserver et valoriser son patrimoine naturel.

### CONNAISSANCE

Réalisation d'un **diagnostic et de cartographies** des enjeux de biodiversité

### MOBILISATION

Un outil d'**appropriation** des enjeux et de **sensibilisation** des acteurs locaux

### PRÉSERVATION ET VALORISATION

Un **outil stratégique de l'action locale** pour la mise en œuvre de politiques communales en faveur de la biodiversité – Aide à la décision



Poussin de petit gravelot sur le sol d'une pépinière, photo Mickael Lahay



# Comment mettre en place un Atlas de la biodiversité communale ?

ÉTAPE 1

Un premier inventaire, celui des connaissances



2

Établir le plan de prospection à partir des priorités identifiées



4

Réaliser le diagnostic : des inventaires à la hiérarchisation des enjeux



3

Mobiliser les citoyens dans la mise en œuvre de l'ABC



5

Formaliser les résultats : synthèses et cartographie des enjeux



6

Le plan d'actions : document clé pour l'action post-ABC



7

Partager et valoriser les productions de l'ABC



## Pourquoi inventorier et cartographier la biodiversité ?



Diffusion des **données brutes**  
faune, flore, habitats



Réalisation **d'atlas de répartition**, améliore la connaissance de la présence des espèces, permet d'actualiser les « **listes rouges** »...



Valorisation des données par la production de **cartes d'enjeux (SIG)**



**Localisation** et hiérarchisation des espaces à enjeux (TVB) et intégration aux **documents d'urbanisme**



Partage et capitalisation des productions  
**Rapports, fiches actions** pour élaborer un plan d'action

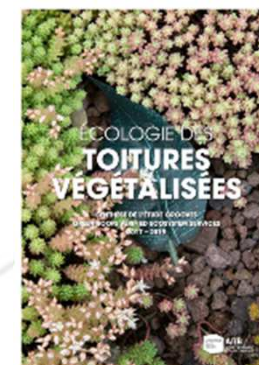


**Outil d'aide à la gestion des espaces communaux** pour les élus et techniciens, **porté à connaissance pour tous**

## Et après ? Perspectives et enjeux post-ABC

### Prise en compte des cartes d'enjeux de biodiversité dans les documents d'urbanisme

- ❖ Adaptation des zonages (zones N, A... ENS...)
- ❖ Protection du patrimoine arboré et paysager dans le règlement du PLU
- ❖ Protection du patrimoine arboré lors d'aménagements (Charte de l'arbre, barème de l'arbre...)
- ❖ Prescriptions de construction et d'aménagement (règlement, OAP...)
- ❖ Projets d'aménagement certifiés, labels
- ❖ ....



<https://www.arbe-regionsud.org/7864-plui-et-biodiversite-concilier-nature-et-amenagement.html?parentId=6316>

<https://www.cerema.fr/fr/actualites/guide-plui-biodiversite-concilier-nature-amenagement>



## Et après ? Perspectives et enjeux post-ABC

### Aménagement, valorisation et gestion des espaces communaux :

#### *l'ABC comme outil pédagogique pour expliquer et valoriser*

- Cahier des charges d'aménagement, de gestion (plan de gestion différencié, écopaturage...)
- Adaptation de la gestion sans produits phytosanitaires
- Certifications de gestion (labels concernant des espaces)
- Mise en œuvre d'une stratégie foncière pour préserver certains espaces ou d'outils contractuels
- Valorisation touristique et pédagogique des ces espaces



## Et après ? Perspectives et enjeux post-ABC

### Projets de **restauration**, renaturation, désimperméabilisation

- Désimperméabilisation, renaturation de friches industrielles et commerciales
- Restauration des milieux aquatiques cours d'eau, zones humides, mares ...
- Plantation de haies, restauration du maillage bocager le long des chemins ruraux

### Mesures contractuelles pour encourager les **pratiques favorables** à la biodiversité auprès des acteurs économiques

- Zones d'activités économiques, commerciales, industrielles, touristiques
- Jardins individuels
- Espaces agricoles et forestiers



<https://www.nature-en-ville.com/decouvrez-le-guide-la-desimpermeabilisation-des-cours-decole-syseg>

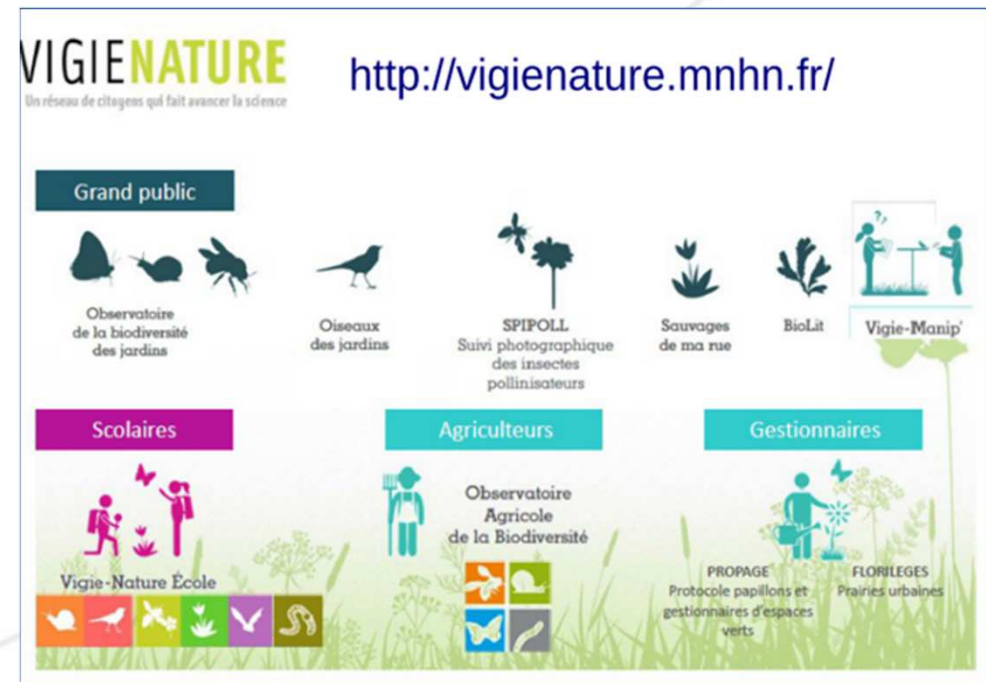


<https://fr.calameo.com/rea/d/0050188343bf4e34f751a>

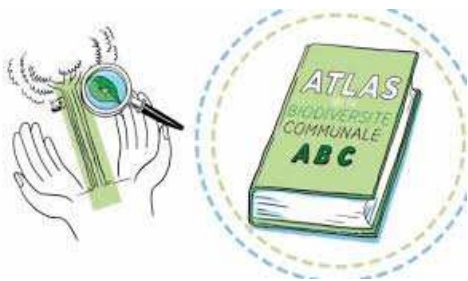
## Et après ? Perspectives et enjeux post-ABC

### Sensibilisation, formation, **mobilisation** des acteurs dans la durée

- ❖ **Formation et équipement** des personnels techniques
- ❖ Sensibilisation des scolaires **Aire Éducative**, sentiers pédagogiques...
- ❖ Jardins partagés, espaces « biodiversité »...
- ❖ **Evènements réguliers** type Journée mondiale des zones humides, fête de la nature...
- ❖ Animation autour des **sciences participatives**
- ❖ **Lien avec les politiques sociales**
- ❖ Lien avec les politiques de **santé publique**



# L'ABC, vers un engagement durable du territoire en faveur de la biodiversité



## Atlas de la biodiversité communale (ABC)

*Soutien financier sur 3 ou 4 ans  
Elaboration d'un plan d'actions*

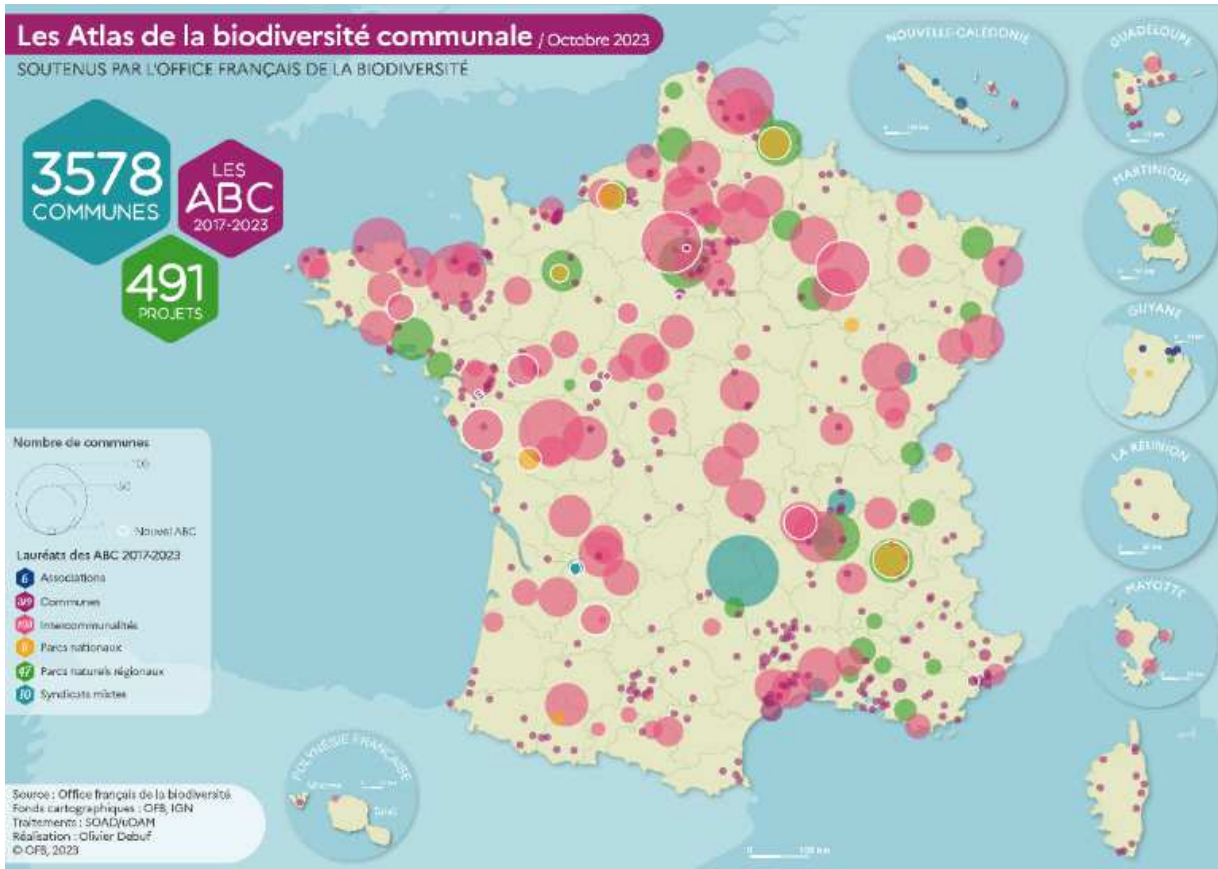
## Territoire engagé pour la nature

*Soutien régional dans la durée  
Articulation avec autres programmes (ANCT, ADEME  
– « Territoire engagé pour la transition écologique »...)*

## Capitale française de la biodiversité

*Valorisation des meilleures expériences*

# En France, plus de 3 500 communes déjà couvertes par un ABC *financé par l'OFB*



Un projet de **3 à 4 ans**



Un coût global estimé en moyenne à **48 000€** pour une commune

Coût variable en fonction de l'exhaustivité des inventaires réalisés et du périmètre du projet



# ABC IBC en Région Centre val de Loire

Une même démarche, 2 outils avec des modalités différentes de financement, portage, méthodologie et valorisation...

## Les Inventaires de Biodiversité Communale IBC



MINISTÈRE DE LA TRANSITION ÉCOLOGIQUE ET SOLIDAIRE

Financement Région par le CRST  
ECHELLE COMMUNALE avec regroupement de communes possible  
Associations du réseau FNE

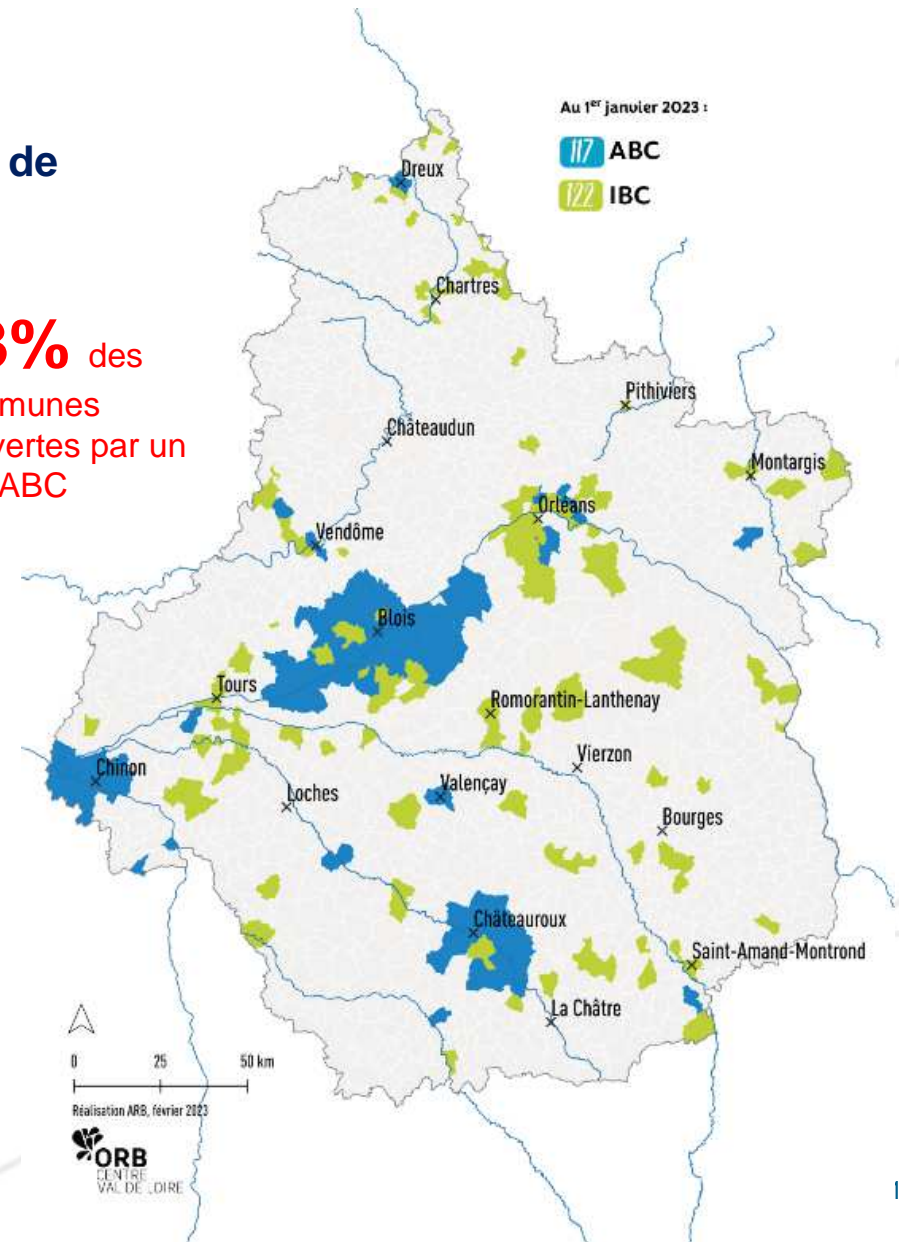
## Les Atlas de Biodiversité Communale et intercommunaux ABC



MINISTÈRE DE LA TRANSITION ÉCOLOGIQUE ET SOLIDAIRE

Financement Etat  
ECHELLE INTERCOMMUNALE et COMMUNALE  
Co financement Région possible  
Certaines assos et bureaux d'études

**13%** des communes couvertes par un IBC ABC



# Préalable à tout projet d'ABC : la mise en place de partenariats...

pour la réalisation et l'animation de la démarche :

Associations naturalistes, associations d'élus, collectivités, Conservatoires d'Espaces Naturels, Parcs Nationaux, PNR, Services de l'Etat en région...

Quelques structures ayant déjà réalisé des IBC ou ABC en CVL...

Des associations....



Des bureaux d'études....



## Quelques ressources-clés

**Lecture préalable indispensable : le guide ABC**  
Guide de référence pour construire son projet

Les ressources-clés sont accessibles ici :  
<https://professionnels.ofb.fr/fr/mettre-en-place-un-abc>





## S'inspirer des projets existants

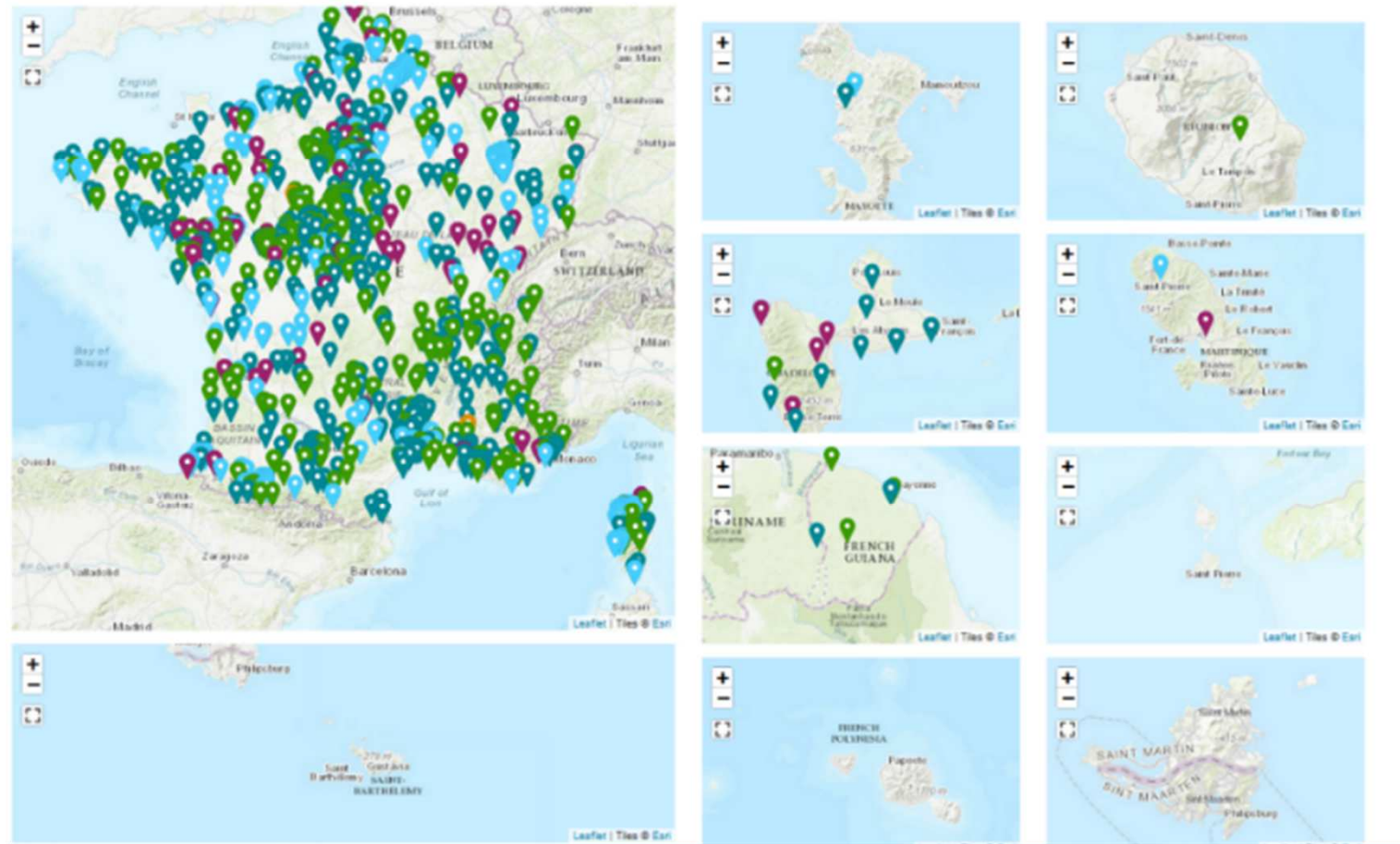
Le site abc.naturefrance :  
<https://abc.naturefrance.fr/>

### Recensement des ABC

Rechercher si votre commune, votre région ou votre département a établi un atlas de la biodiversité communale

940 atlas trouvés pour les critères de recherche suivants

Commune:  Région:  Département:



# Contexte favorable aux ABC :

## la Stratégie nationale biodiversité 2030

- L'ABC comme accélérateur de politiques publiques favorables à la biodiversité : mesure-clé de cette stratégie

## Programme désormais adossé au « Fonds Vert »

- Insertion de la mesure ABC sur la plateforme Aides territoires dédiée au Fonds vert
- Communication sur les ABC auprès de préfets de région, de département, DREAL et DDT-M



### Accompagner l'action des collectivités territoriales — Mesure 30

La biodiversité est par nature un sujet territorial. De nombreuses collectivités locales proposent déjà des solutions et montrent qu'il est possible d'agir. Le défi des prochaines années est de généraliser les solutions les plus efficaces, conforter la planification écologique pour la pérennité des activités humaines dans un équilibre avec la biodiversité, d'accompagner les collectivités dans leurs démarches en ce sens et d'engager un plan ambitieux de formation des élus. L'objectif sera ainsi d'aider à une application efficace de la séquence Éviter-Réduire-Compenser, et d'intégrer les enjeux de biodiversité dans les différents documents d'urbanisme et de planification territoriale et de mettre à disposition des collectivités les outils nécessaires, comme par exemple les Atlas de la biodiversité communale (ABC).



# Une campagne 2024 inédite !

[www.ofb.gouv.fr/abc](http://www.ofb.gouv.fr/abc)

Cahier d'accompagnement consultable sur Aides Territoires:  
<https://aides-territoires.beta.gouv.fr/aides/61e1-mieux-connaître-et-mobiliser-pour-agir-pour-l/>



**Montant total : 15 M€**  
**Plafond d'aide: 250 000€/projet**  
**Taux d'aide: 80% du coût du projet**



**Hexagone et Outre-mer**



**Collectivités et établissement publics**  
**+ Associations (OM uniquement)**



**Projets : de 36 à 48 mois**



Publication du cahier  
d'accompagnement et de la mesure ABC  
sur Aides-Territoires: 9 janvier 2024

Dépôt en continu tout au long de 2024  
via Aides-Territoires

Examen des dossiers déposés en mars,  
juin et septembre 2024 [sous réserve de  
disponibilités financières]



# Le montage de projet

On distingue différents cas de figure et 2 schémas de contractualisation:

- Cas Structure seule (commune ou intercommunalité)
- Cas Projet en consortium (plusieurs collectivités, partenaires associatifs...)

Dans tous les cas, il vous sera demandé:

- Fiche projet
- Fiche financière

Des pièces complémentaires seront demandées selon les cas.

La liste des pièces du dossier est consultable en annexe du cahier d'accompagnement

<https://www.ofb.gouv.fr/sites/default/files/Fichiers/Kit/annexes-cahier-accompagnement-ABC.zip>

MINISTÈRE  
DE LA TRANSITION  
ÉCOLOGIQUE  
ET DE LA COHÉSION  
DES TERRITOIRES  
*Liberté  
Égalité  
Fraternité*

LE FONDS VERT

Mieux connaître la biodiversité –  
Atlas de la Biodiversité  
Communale (ABC)  
Édition 2024

OFB  
OFFICE FRANÇAIS  
DE LA BIODIVERSITÉ

Cahier d'accompagnement des porteurs  
de projet et des services instructeurs

Pour toute demande de renseignement concernant les mesures du fonds vert,  
consultez le site internet départemental de l'Etat de votre département :  
[www.france-nation-verte.gouv.fr](http://www.france-nation-verte.gouv.fr)  
ou contactez votre sous-préfet, d'arrondissement  
ou la direction départementale des territoires (et de la mer)  
ou les directions et services de l'Etat outremer.

Pour ce programme ABC, les contacts des référents régionaux de l'OFB figurent en  
annexe 12.

FRANCE  
NATION  
VERTE  
Agir • Mobiliser • Accélérer

Janvier 2024 – Version 1.1

# Etape zéro : la préparation du dossier et de l'importance de bien la mener

## *Les bonnes questions à se poser :*

- ✓ Pourquoi je veux faire un ABC ? Quels sont mes objectifs ?
- ✓ Quelles sont les caractéristiques de mon territoire et son historique par rapport à la biodiversité ?
- ✓ Ou en est l'élaboration des documents d'urbanisme ?
- ✓ Comment je place cette démarche parmi les autres politiques publiques de ma collectivité ?
- ✓ Quelle est l'échelle la plus pertinente sur mon territoire (commune, interco) ?
- ✓ Quels sont mes capacités d'engagement en terme humain et financier ?
- ✓ Quels sont mes partenaires potentiels ?
- ✓ Comment je prévois la mise en œuvre post-ABC et l'articulation avec TEN ?

# Merci pour votre attention !

## Contact OFB en région CVL :

Marine Colombey  
Service Appui aux acteurs et mobilisation  
Direction régionale CVL  
[marine.colombey@ofb.gouv.fr](mailto:marine.colombey@ofb.gouv.fr)