

## Rétablissement de la continuité de l'Indre aux Moulin Fleuri et Moulin de la Braye à MONTBAZON – VEIGNE (2018)

### Contexte

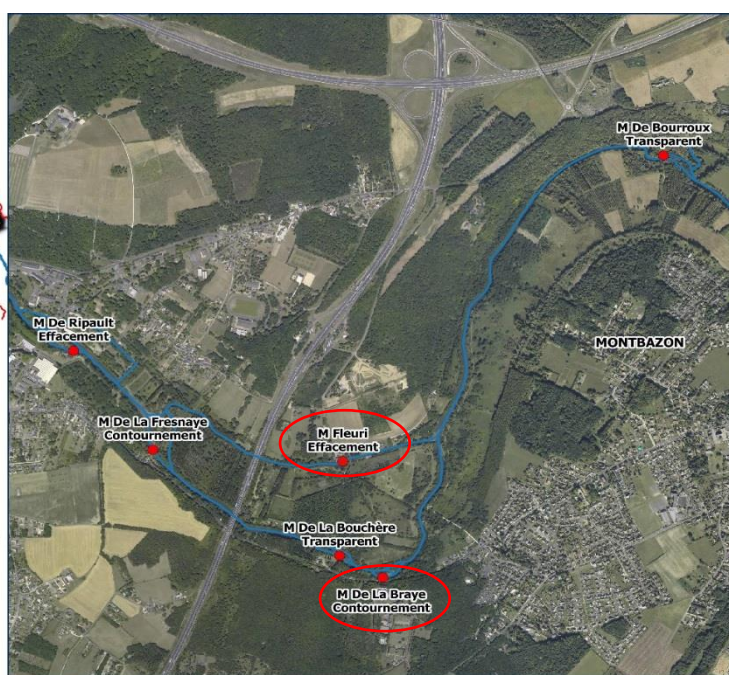
La Vallée de l'Indre présente de nombreux moulins (1 tous les 1,5 kms en moyenne). Certains d'entre eux datent d'avant la révolution française. La présence de ces ouvrages sur le cours principal de l'Indre n'est pas sans répercussions sur la rivière :

- **Un blocage sédimentaire et piscicole :** l'équilibre sédimentaire (érosion-dépôt) est entravé. Les poissons sont dans la plupart des cas bloqués et n'ont pas accès à leurs lieux de reproduction.
- **Une dégradation de la qualité de l'eau :** la création d'un « plan d'eau » à l'amont de l'ouvrage accentue le réchauffement de l'eau et dégrade sa qualité.
- **Une banalisation des habitats :** le cours d'eau est devenu homogène et propice à l'envasement.
- **Une perte de la productivité piscicole :** contrairement aux idées reçues, moins il y a de ligne d'eau, plus il y a de poissons !
- **Une perte de débit pour la rivière :** L'eau stagnante accentue le phénomène d'évaporation. Il faut compter jusqu'à 5L/sec de perte de débit seulement pour 1 ha d'eau stagnante !



### Localisation

Le projet de restauration est situé à Veigné pour le Moulin Fleuri et Montbazon pour le Moulin de la Braye. Les opérations ont été conduites en simultanée sur ces 2 ouvrages en dérivation.



## Objectifs des travaux

- Assurer le passage des poissons et des sédiments (mise aux normes des moulins)
- Améliorer la qualité de la rivière
- Favoriser la biodiversité
- Préserver les usages et l'aspect patrimonial des sites

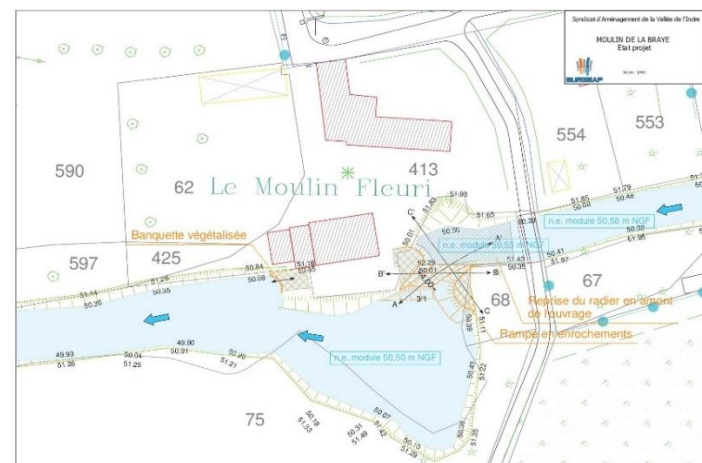
## Présentation des travaux réalisés

### A/ Création des accès aux sites

Après un entretien important de la végétation, une rampe d'accès a été mise en place en travers de la rivière afin d'accéder à l'île de la Bouchère.



### B/ Travaux au Moulin Fleuri







*Démolition du déversoir et pompage de la rivière (avec pêche de sauvetage)*



*Mise en place des blocs sur lit d'argile*



*Ancrage amont et aval de la rampe – profondeur 1,5 m*



*Reprise de maçonneries – plantations et remise en état des terrains*



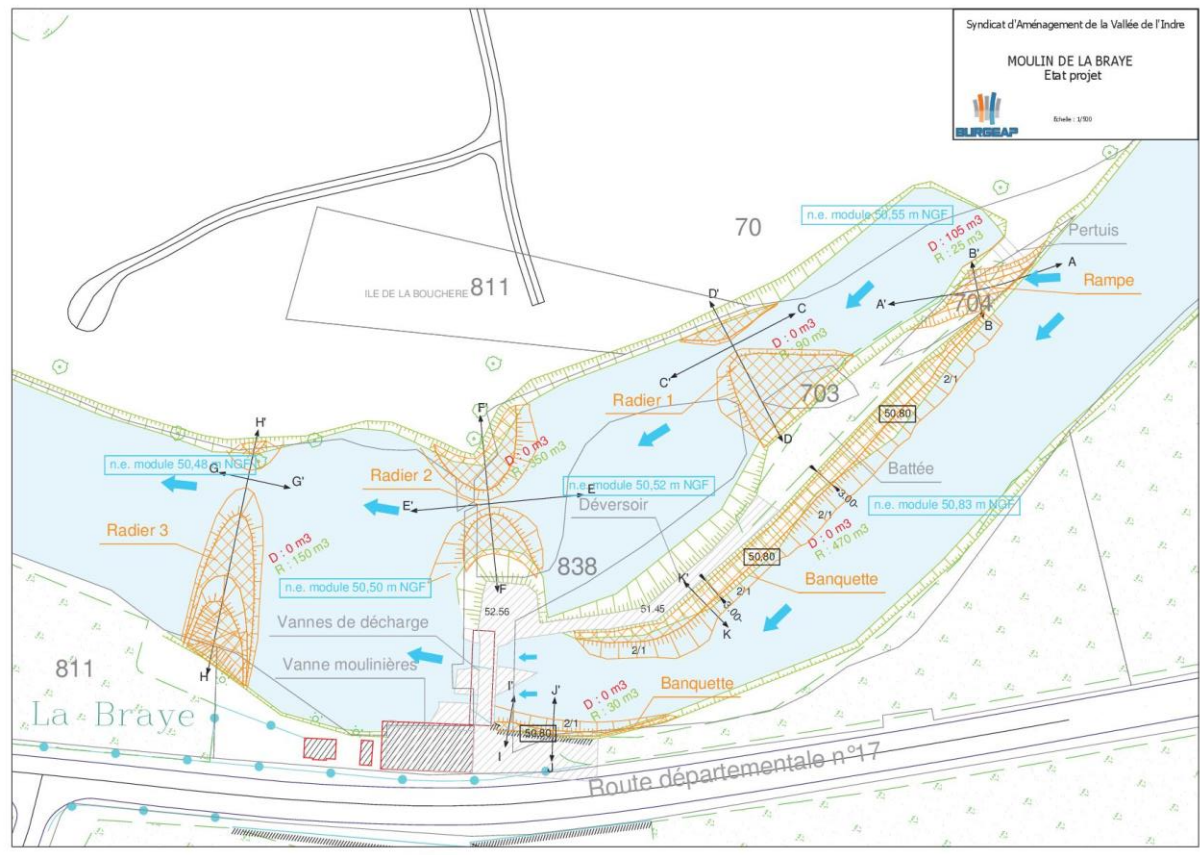


### Coût des interventions :

Dépenses	Coût TTC
Entretien de la végétation, remise en état	11 000 €
Opérations de terrassement, aménagements hydrauliques	41 000 €
Frais de maîtrise d'œuvre, relevés topo,...	11 500 €
<b>TOTAL</b>	<b>63 500 €</b>

Subventionné à 100 % dans le cadre du Contrat territorial de l'Indre Médián par l'Agence de L'Eau Loire Bretagne (80 %) et la Région Centre Val de Loire (20 %)

### C/ Travaux au Moulin de la Bray







*La végétation avant travaux*



*La végétation après travaux*



*Création de banquettes végétalisées (argiles : 2000 m<sup>3</sup> – blocs : 110 m<sup>3</sup>)*



*Mise en place de la terre végétale, d'un toilage biodégradable*



*Création du radier 3*



*Création du radier 2*





*Création du radier 1*

### Création de la rampe rustique



*Clé d'ancrage aval*



*Enrochements sur argile*



*Talus en enrochements*



### Coût des interventions :

Dépenses	Coût TTC
Entretien de la végétation, remise en état	5 400 €
Opérations de terrassement, aménagements hydrauliques	98 100 €
Frais de maîtrise d'œuvre, relevés topo,...	13 200 €
<b>TOTAL</b>	<b>116 700 €</b>

Subventionné à 80 % dans le cadre du Contrat territorial de l'Indre Médián par l'Agence de L'Eau Loire Bretagne (60 %), la Région Centre Val de Loire (10 %) et le Conseil Départemental d'Indre et Loire (10%). Le reste à charge se répartit entre le propriétaire et le SAVI.