



AGENCE RÉGIONALE  
DE LA BIODIVERSITÉ  
Centre-Val de Loire

# 1. L'AGENCE ET L'OBSERVATOIRE





# L'Agence, créée en janvier 2019

[www.biodiversite-centrevalde Loire.fr](http://www.biodiversite-centrevalde Loire.fr)



## Qu'est-ce que l'ARB ?

- Établissement public de coopération environnementale
- Dynamique de partenariat et de coopération

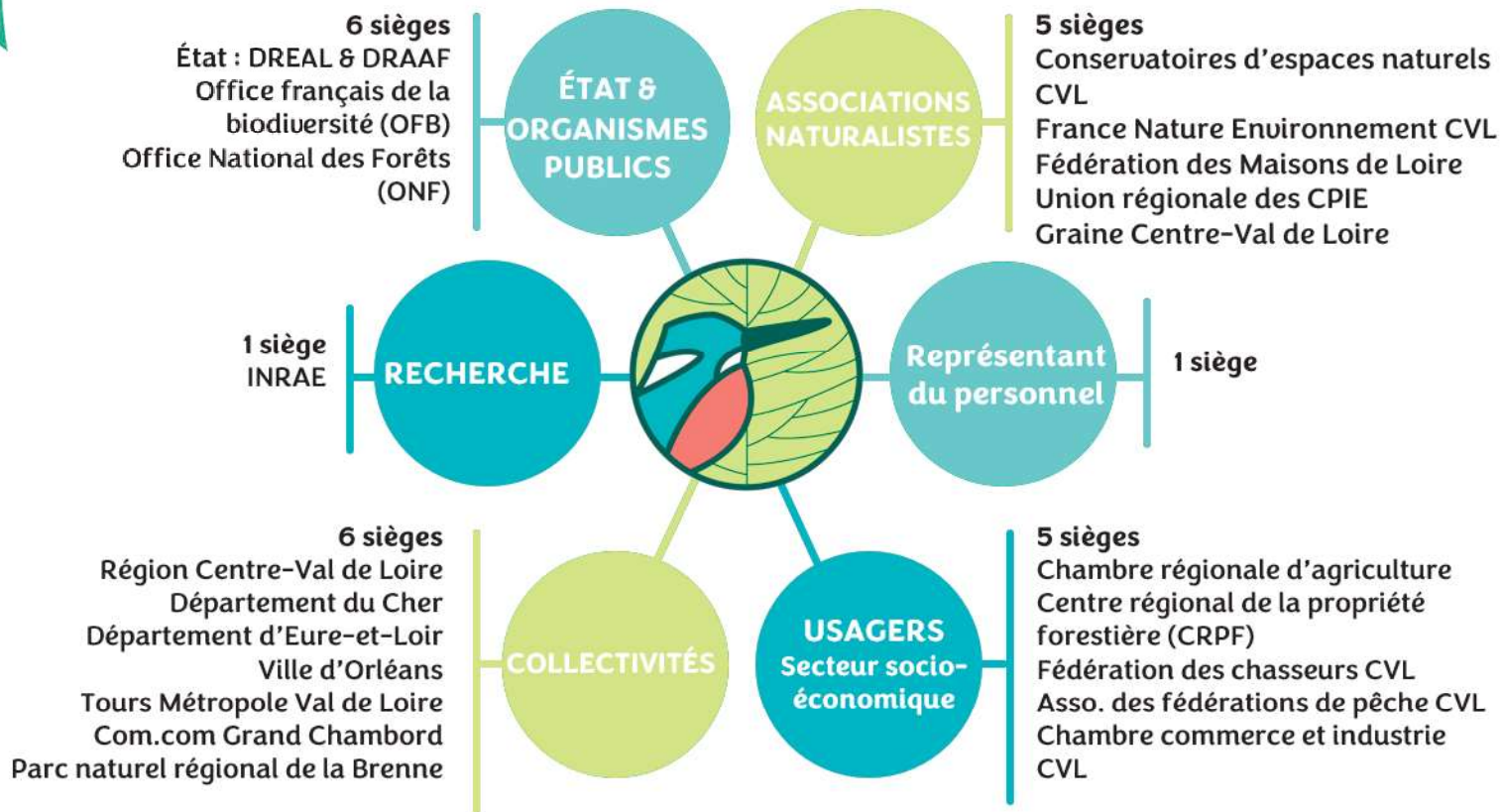
## Son rôle

- Portail d'entrée sur la biodiversité
- Facilite l'action, donne envie d'agir
- Apporte des solutions concrètes et cohérentes





# Collèges diversifiés



**22**  
structures  
membres





# 4 missions phares

## CONNAÎTRE ET OBSERVER LA BIODIVERSITÉ RÉGIONALE

- Outils de valorisation des connaissances
- Capitalisation des informations
- Coordinations des acteurs et actions

## SENSIBILISER, FORMER ET COMMUNIQUER SUR LA BIODIVERSITÉ

- Mobilisation citoyenne
- Production de supports pédagogiques
- Production de supports communicants
- Formations

## ACCOMPAGNER LES ACTEURS DANS LES TERRITOIRES

- Appui technique
- Conseil aux territoires
- Valorisation des retours d'expériences

## ANIMER LE COLLECTIF ARB

- Groupe de travail technique
- Coopération
- Mutualisation d'outils et de compétences



# L'Observatoire, créé en 2013

<https://www.biodiversite-centrevaldeloire.fr/decouvrir/l-observatoire>

- Un site de référence pour Découvrir, Comprendre, Agir
- Mission observer et partager la connaissance sur la biodiversité régionale
- 3 pôles thématiques et 3 copilotes (Région, DREAL, OFB)
- Travaux :
  - Traitement de la donnée disponible : production d'indicateurs
  - Vulgarisation de la donnée traitée : chiffres-clés, infographies, actualités et articles réguliers sur le Portail, fiches espèces et habitats emblématiques...
  - Organisation de journées techniques
  - Travaux spécifiques aux pôles : formations, Listes rouges, atlas, sorties botaniques

2022  
3<sup>ème</sup> état des lieux







# Panorama de la biodiversité en région

## Une diversité de milieux



Milieux forestiers



Milieux aquatiques et humides



Milieux souterrains et rocheux



Milieux bocagers



Milieux urbains



Milieux agricoles

6

Habitats typiques



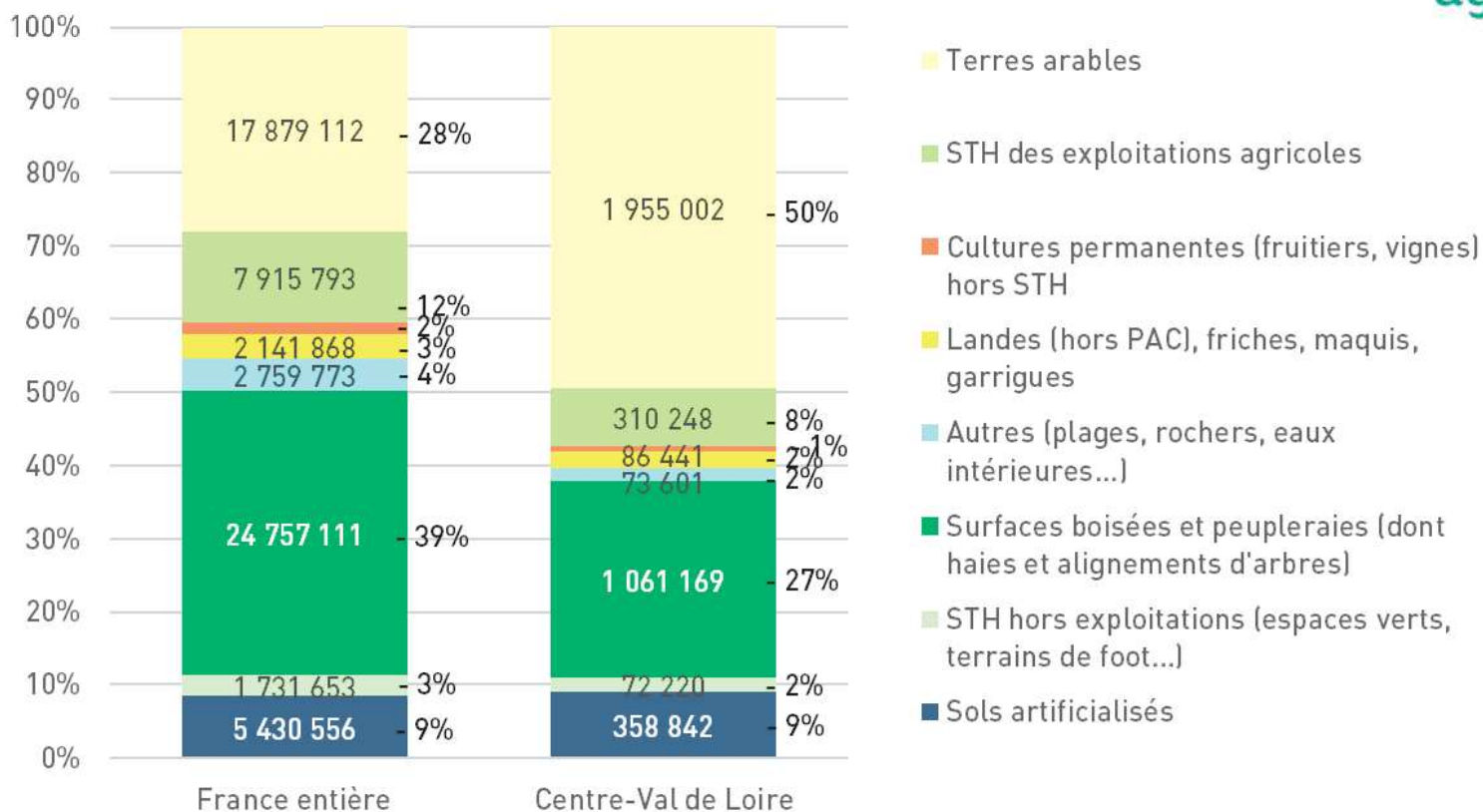


# Panorama de la biodiversité en région

## Occupation des sols

> **Territoire majoritairement agricole**

Répartition de l'occupation des sols en 2020 (source SAA, 2021)







# Panorama de la biodiversité en région

## Une diversité d'espèces



**2403** papillons



**1628** plantes



**199** oiseaux



**76** mammifères



**58** poissons



**21** amphibiens



**572** araignées



**175** mollusques



**68** odonates



**14** reptiles

*Truite fario*  
©FDAAPPMA 36  
*Grande muette*  
©V. Prié





# Panorama de la biodiversité en région

## Espaces menacés

30 %

des milieux naturels sont menacés



60 %

des milieux naturels menacés sont des milieux humides



90 %

des mares ont disparu en région depuis le siècle dernier (à dire d'experts)







# Panorama de la biodiversité en région

## Espèces sauvages menacées

Données nationales INPN, données régionales Livre Rouge 2015 et PRA

En France métropolitaine



32% des oiseaux nicheurs



14% des mammifères terrestres



19% des poissons d'eau douce



8,5% de la flore vasculaire

En Centre-Val de Loire



39,5% des oiseaux nicheurs



21% des mammifères terrestres



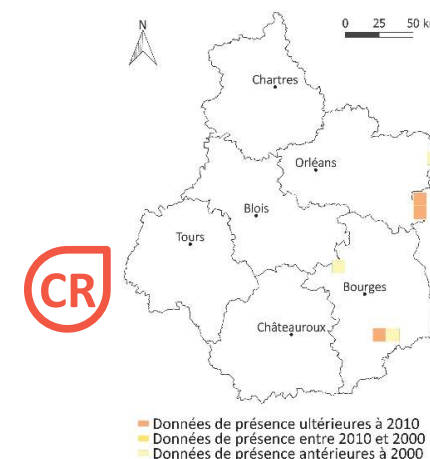
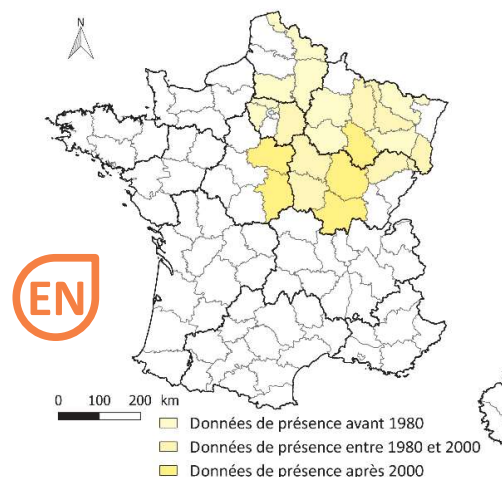
25% des poissons d'eau douce



16% de la flore vasculaire



1 espèce sur 5 est menacée en région

## Exemple du Damier du frêne





# Missions de l'ARB sur les zones humides

- Animation de la cellule **CERCAT**
  - L'ARB accompagne les collectivités et syndicats de rivières dans la mise en œuvre de la GEMAPI (outil contrat territorial milieux aquatiques et humides)
  - Apporte un appui technique
  - Organise la rencontre annuelle des technicien·ne·s de rivières
  - Contact : [Mylène MOREAU](#) 
- Animation régionale du **Life ARTISAN SafN**
  - Accompagnement territorial
  - Appuis et conseils techniques
  - Contact : [Pascale LARMANDE](#) 





# Pour aller plus loin

- Page [Milieux aquatiques et humides](#) sur le Portail
- Page [Tourbières](#) sur le Portail
- Plusieurs [ressources sur les milieux aquatiques et humides](#) sur le Portail de la biodiversité
- Les [publications](#) de l'Observatoire
  - Indicateur sur la [gestion des milieux aquatiques et humides](#)
  - [Actualité](#) liée
- Page sur la [cellule CERCAT](#)

## Les tourbières

Souvent associées à des habitats inhospitaliers peuplés de moustiques, exploitées pour la tourbe comme combustible, les tourbières sont pourtant des milieux humides à préserver, notamment pour leur importante capacité à stocker du carbone. Levons le voile sur cet écosystème, aujourd'hui rare en Centre-Val de Loire.



[Voir](#) [Modifier](#) [Supprimer](#) [Révisions](#) [Cloner](#)

### De l'accumulation de tourbe au foisonnement d'espèces !

Les tourbières sont des milieux humides caractérisés par un sol saturé d'eau stagnante ou peu mobile. Cet état prive d'oxygène les bactéries et micro-organismes responsables de la dégradation des végétaux morts. Ainsi ces derniers s'accumulent et forment un dépôt de matière organique peu ou pas décomposée : la tourbe, très riche en carbone.

Du fait de ces conditions minéralogiques pauvres en éléments minéraux, les tourbières sont habitées par des espèces végétales et animales spécifiques. Parmi les végétaux, on distinguera facilement ceux qui préfèrent les milieux acides, comme les sphagnums, de ceux qui préfèrent des milieux plus alcalins (basiques), comme les laïches, carex, joncs. Les végétaux vont s'associer selon leur préférence de température, d'insolation..., et les communautés ou espèces animales vont se développer en conséquence.

#### QUAND LA TOURBE APPARAÎT...

Pour qu'une tourbière se constitue, il est nécessaire d'avoir :

- un apport en eau (ruissellement, pluie, neige, nappe phréatique...) supérieur aux pertes en eau (évapotranspiration, écoulement, drainage...)
- un sol saturé en eau
- un climat frais\* et un milieu qui s'acidifie (aide à ralentir la décomposition de la matière organique)
- une topographie favorable
- du temps (des milliers d'années !)

\*Un climat tempéré à froid est idéal. Toutefois des tourbières équatoriales existent car les pluies abondantes compensent les pertes hydriques par évapotranspiration.

#### Liens utiles

- [Voyage au pays des tourbières](#)
- [Les tourbières et leur rôle de stockage de carbone face aux changements climatiques | Zones humides info](#)

#### À consulter

- [Les tourbières acides](#)
- [Recueil d'expériences Life Tourbières du Jura](#)
- [Présentation du Centre Lorrain sur la gestion par pâturage sur tourbière](#)



AGENCE RÉGIONALE  
DE LA **BIODIVERSITÉ**  
centre-val de loire

**MERCI !**

Pour ne rien manquer > s'inscrire à la lettre d'information mensuelle du Portail : [l'Écho biodiversité](#) !