



AGENCE RÉGIONALE
DE LA BIODIVERSITÉ
centre-val de loire

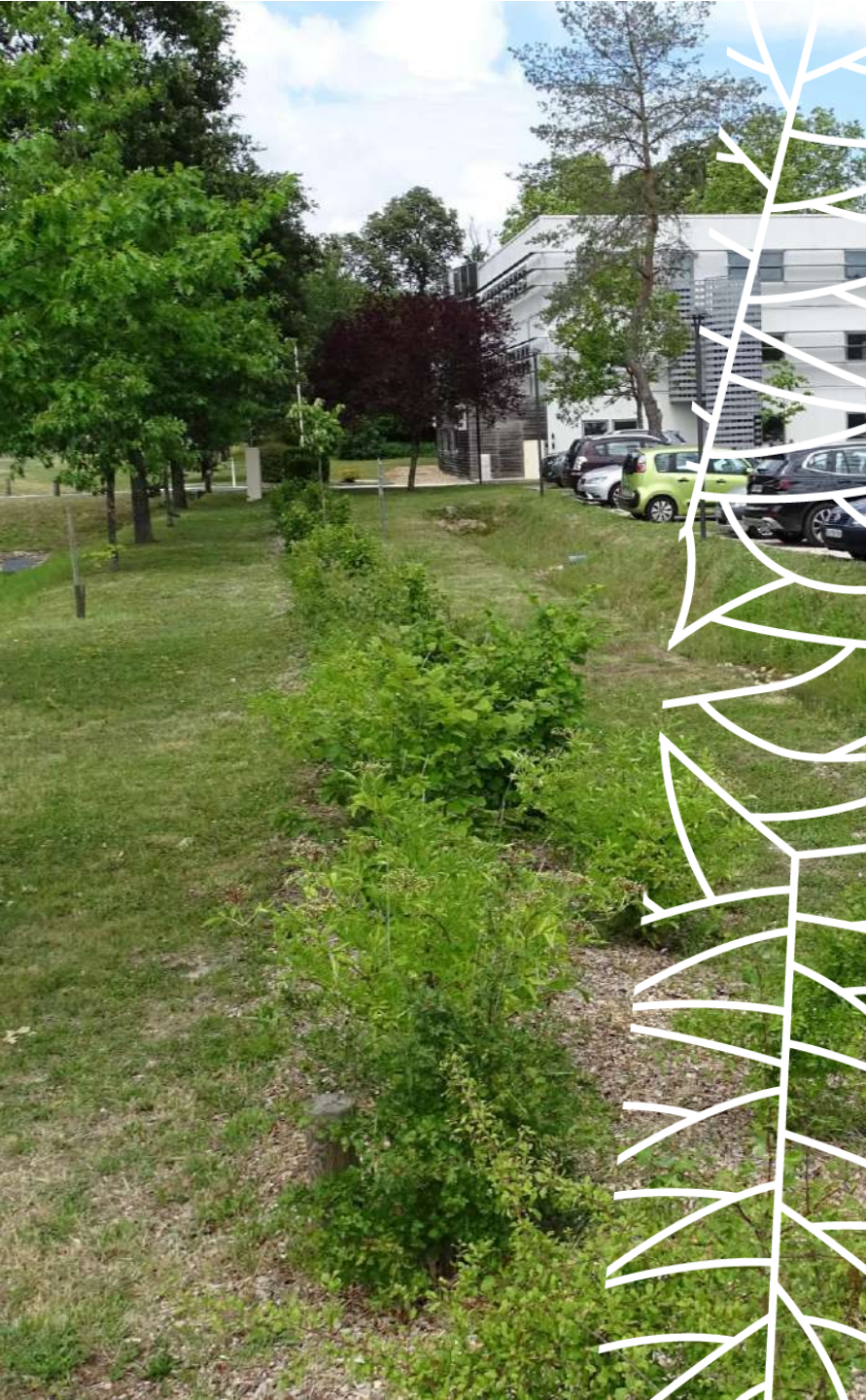


Atelier « Entreprises et biodiversité, comprendre les interactions pour passer à l'action »

Boigny-sur-Bionne
23 janvier 2023

www.biodiversite-centrevalde Loire.fr





Ordre du jour

1. Introduction
2. Les enjeux pour les entreprises : risques et opportunités, Pascale LARMANDE, ARB
3. Partage d'expérience : témoignage de Frédéric GANA, directeur général de NAVOTI
4. Tour d'horizon de dispositifs d'accompagnement
5. Visite de l'entreprise COMET avec Frédéric LACOUR, directeur



AGENCE RÉGIONALE
DE LA BIODIVERSITÉ
centre-val de loire

L'Agence régionale de la biodiversité

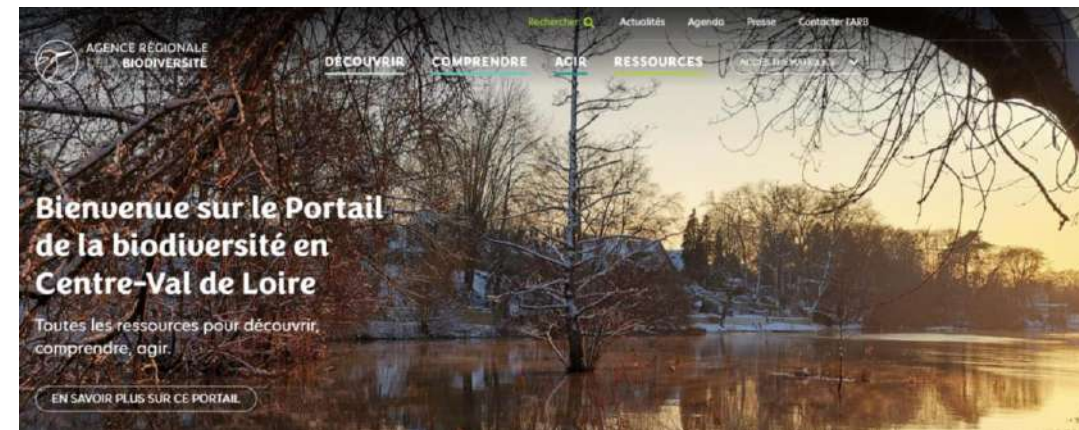
- Créée en janvier 2019
- Principes issus de 2 ans de préfiguration
 - Travail collaboratif pour vision et projets partagés
 - L'ARB ne se substitue pas aux acteurs régionaux

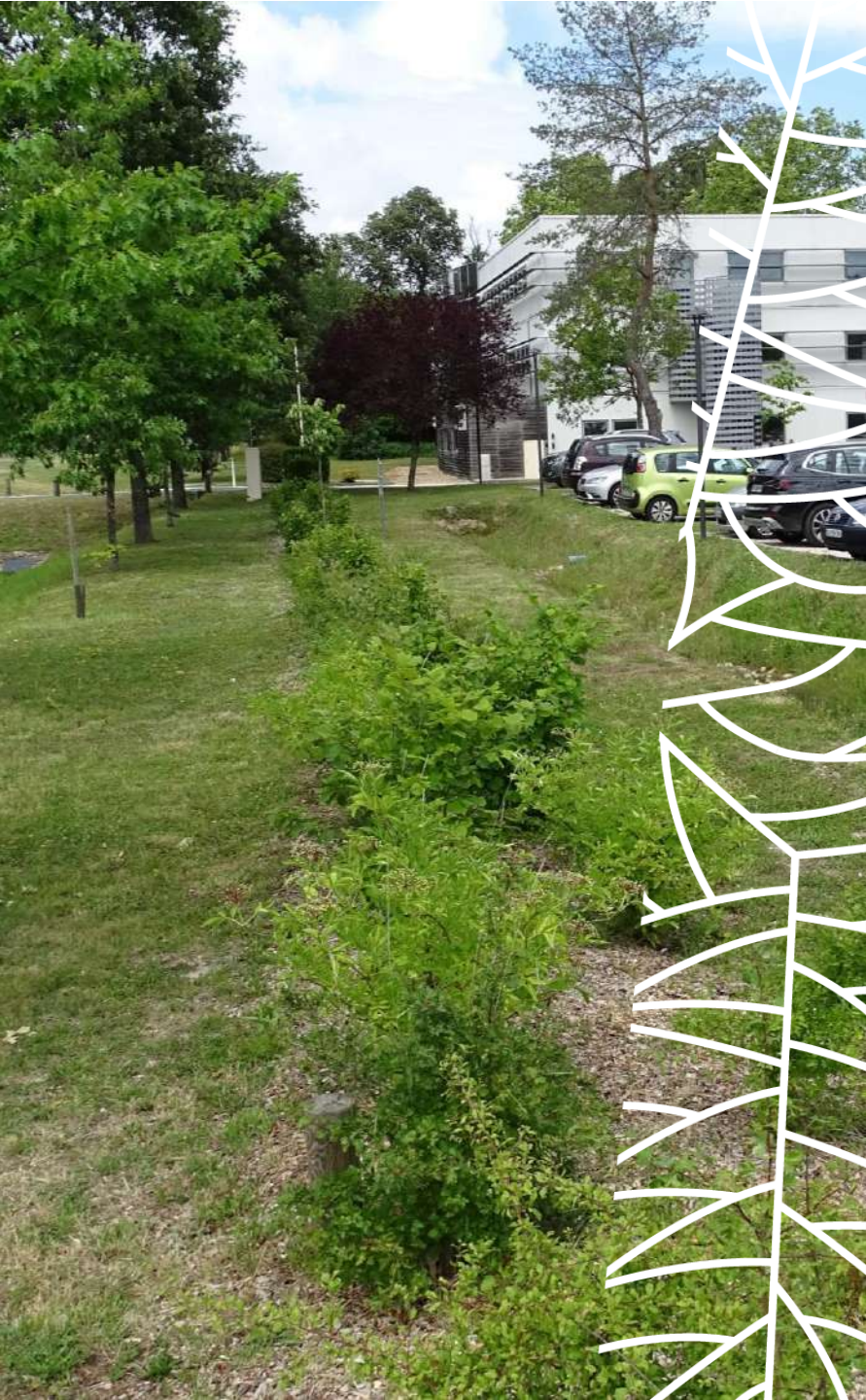
➤ Son rôle

- Portail d'entrée sur la biodiversité
- Facilite l'action, donne envie d'agir
- Apporte des solutions concrètes et cohérentes

www.biodiversite-centrevalde Loire.fr

22
structures
membres





2. Les enjeux pour les entreprises : risques et opportunités

Par Pascale LARMANDE, chargée de mission
Solutions d'adaptations fondées sur la nature à
l'ARB



AGENCE RÉGIONALE
DE LA **BIODIVERSITÉ**
centre-val de loire



AGENCE RÉGIONALE
DE LA BIODIVERSITÉ
centre-val de loire

Entreprises & Biodiversité

Les enjeux pour les entreprises :
risques et opportunités

23 janvier 2023, Boigny sur Bionne

www.biodiversite-centrevalde Loire.fr

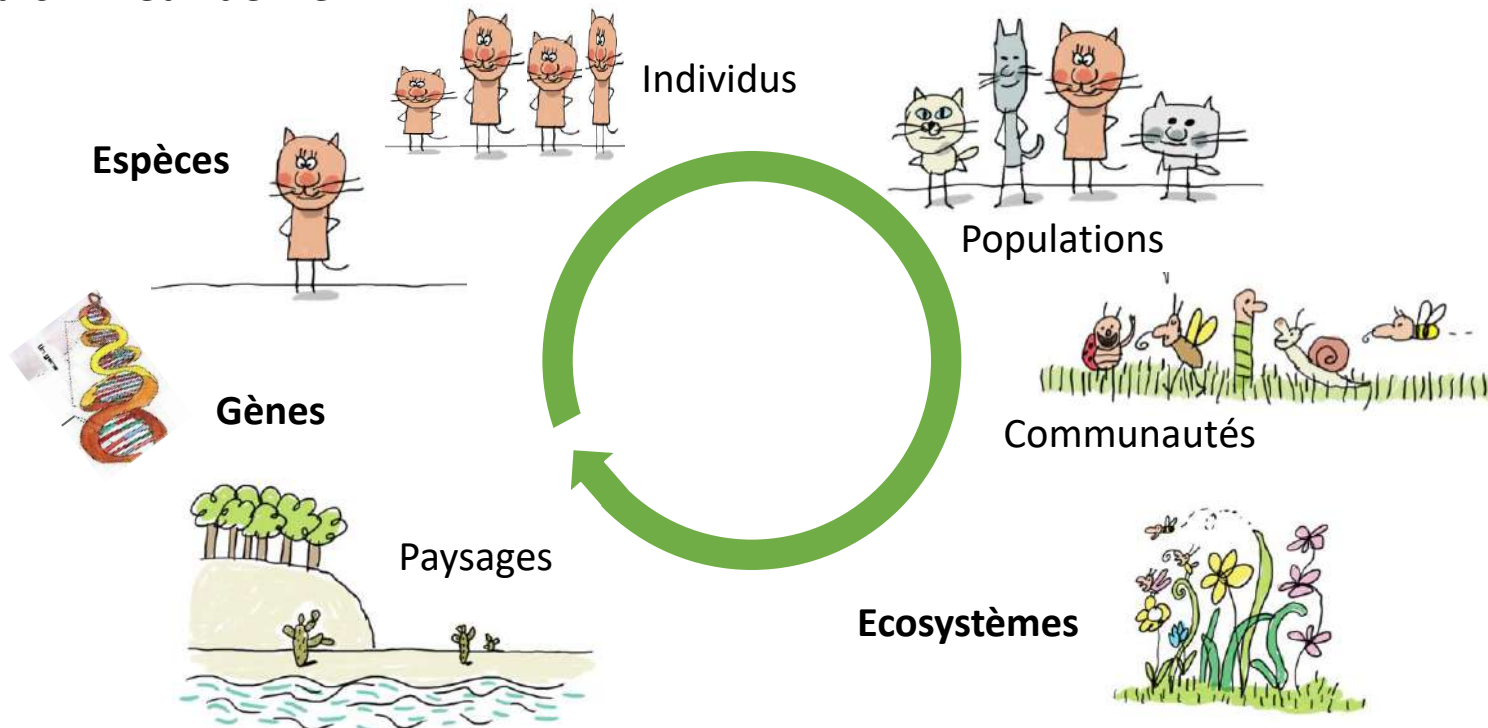


QU'EST-CE QUE LA BIODIVERSITÉ ?

Biodiversité = ensemble du vivant

↳ l'ensemble des milieux naturels et des formes de vie (plantes, animaux, champignons, bactéries, virus...)

+ toutes les relations et interactions qui existent, entre les organismes vivants eux-mêmes, et entre ces organismes et leurs milieux de vie.



La biodiversité ?
nous en faisons partie !

PANORAMA DE LA BIODIVERSITÉ EN CENTRE-VAL DE LOIRE



61 %

MILIEUX AGRICOLES



24 %

MILIEUX FORESTIERS



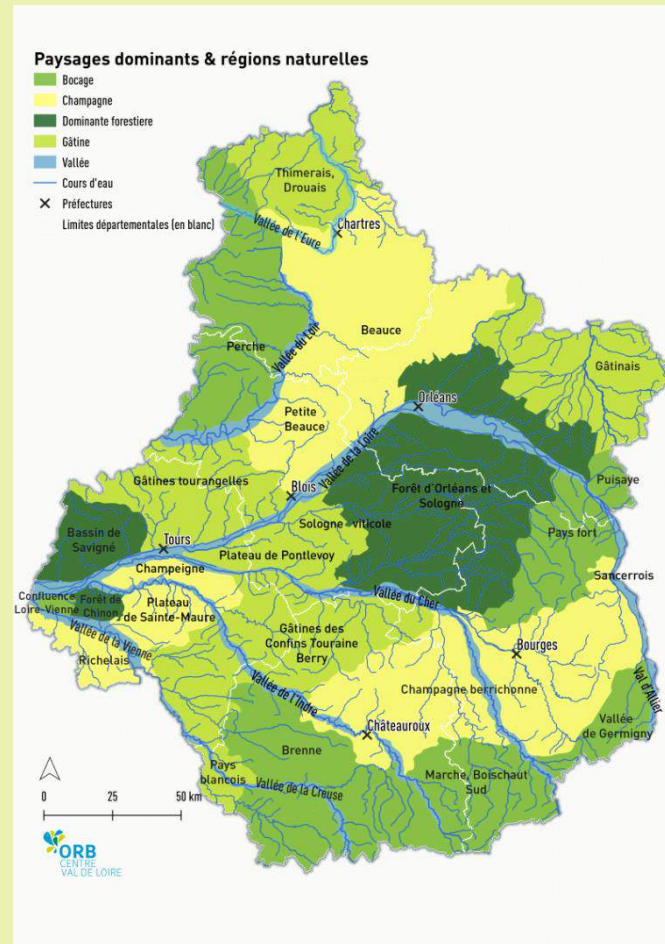
8 %

MILIEUX URBAINS ET ARTIFICIELS



2 %

MILIEUX AQUATIQUES ET HUMIDES



1628 plantes

76 mammifères

199 oiseaux

58 poissons

21 amphibiens

14 reptiles

2403 papillons

68 libellules

...

LA BIODIVERSITÉ MENACÉE

Les espèces et des milieux menacés en région

1 espèce sur **5** est menacée en région



Azuré des mouillères



Sympetrum vulgaire



Œillet des forêts



39,5% des oiseaux nicheurs



21% des mammifères terrestres



25% des poissons d'eau douce



16% de la flore vasculaire



34% des amphibiens



25% des libellules et demoiselles

1/3 des milieux naturels sont menacés en région, dont **60%** sont des zones humides



Prairies, landes et tourbières du Simouet - Souesmes



Prairies du Fouzon

451 variétés végétales locales (légumes, fruits, cépages)

60% ont un niveau de menace haut



citrouille de Touraine



Belle fille de l'Indre



Poule Faverolles

LA BIODIVERSITÉ EST PARTOUT

Se nourrir



Se fournir en matières premières



Se soigner



Respirer

Pour maintenir ses activités, **toute entreprise dépend, directement ou indirectement de la biodiversité.**

Services culturels

Apprentissage et inspiration, expériences physiques et psychologiques, soutien identitaire

Services de régulation

Pollinisation, régulation de la qualité de l'air, du climat, de l'acidification des océans, de la distribution de l'eau, de la qualité des sols...

Services d'approvisionnement

Energie, alimentation humaine et animale, matériaux et assistance, ressources médicinales, biochimiques et génétiques

LA BIODIVERSITÉ MENACÉE PAR 5 GRANDES CAUSES



Fragmentation / destruction des habitats

= **Changement d'usage des terres**

6 terrains de foots artificialisés en région par jour entre 2009 et 2020

Changements climatiques

Émissions de CO₂, de méthane, d'azote...

Pollutions (Pollution de l'eau, de l'air, du sol, plastique, sonore, lumineuse...)

Seulement **18%** des masses d'eau du Centre-Val de Loire sont en bon état écologique

La surexploitation des ressources naturelles

Surpêche, braconnage, surexploitation de la ressource en eau, cueillette...
= Surexploitation locale ou importée (déforestation...)

Espèces exotiques envahissantes

42 espèces végétales exotiques envahissantes en région et **15** espèces animales

LE CHANGEMENT CLIMATIQUE EN RÉGION

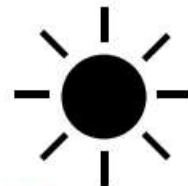
Augmentation des températures



+1,5°C à +2°C
en 2050 en écart aux
années 1991-2010



2x plus de surface forestière
vulnérable aux **incendies**
depuis les années 1980



+33% du nombre de
jours de **canicule** entre
2018 et 2040



+60% de **personnes**
sensibles à la chaleur
d'ici 2040

Dérèglement du cycle de l'eau



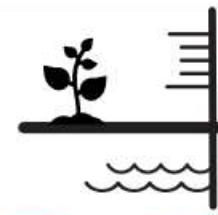
1/8 personnes
exposées au risque
inondation



+1 à +3 jours / an
de **fortes pluies** d'ici
2041 -2070



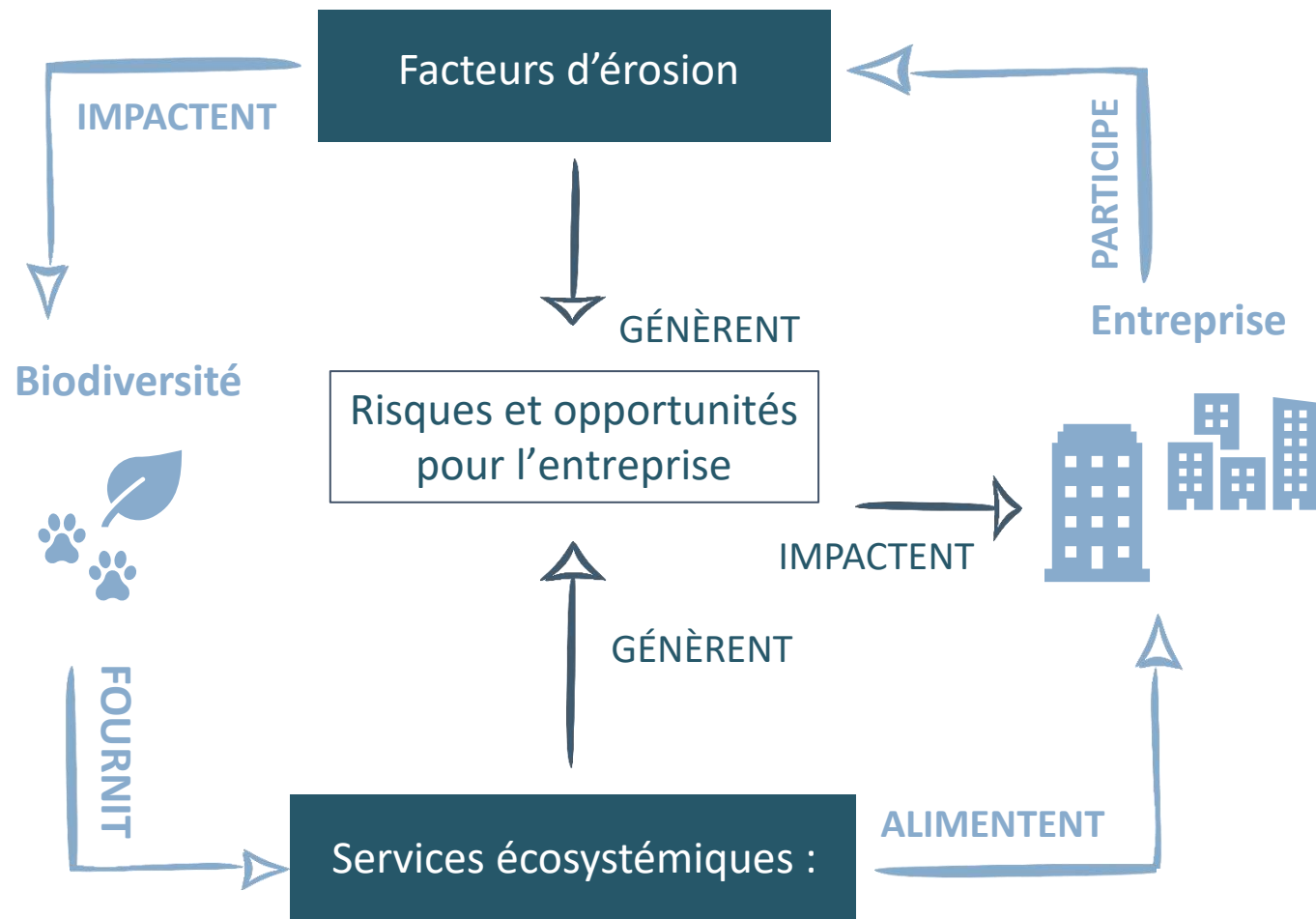
-10 à -40% du
débit moyen annuel des
cours d'eau d'ici 2070



-25 à -30% de
recharge des **nappes**
souterraines d'ici 2070

EN QUOI LES ENTREPRISES SONT-ELLES CONCERNÉES ?

Des risques et des opportunités concrets pour les entreprises



La biodiversité est devenue une préoccupation incontournable pour les entreprises

Exemples de risques

- **Hausses des prix** (pénuries de matières)
- **Coûts de réparation et d'adaptation** (perte de services de régulation)
- **Pertes de marché** (attentes environnementales croissantes)
- **Atteinte à la réputation** (pollutions)
- **Pertes de financement** (taxonomie et indicateurs d'impacts)

Exemples d'opportunités

- **Se positionner sur de nouveaux marchés** (produits ou de services « verts »)
- **Anticiper la réglementation** pour mieux gérer les obligations à venir
- **Innover** en s'inspirant du vivant (biomimétisme, solutions fondées sur la nature)

COMMENT PASSER À L'ACTION ?

Agir pour et avec la biodiversité

Mesurer ses impacts et son empreinte biodiversité

Réaliser des diagnostics : une 10^{aine} d'outils disponibles selon les fonctionnalités recherchées et le périmètre d'application

Global Biodiversity Score (GBS), Indicateur Interdépendance Entreprise Biodiversité (IIEB), Biodiversity footprint Calculator (BFC), Biodiversity Progress, ...

Intégrer les enjeux de la biodiversité dans :

- la stratégie de l'entreprise
- le reporting extra-financier

(recommandations de la Plateforme RSE)

Intégrer la biodiversité dans ses critères de décisions

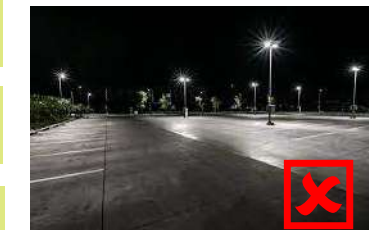
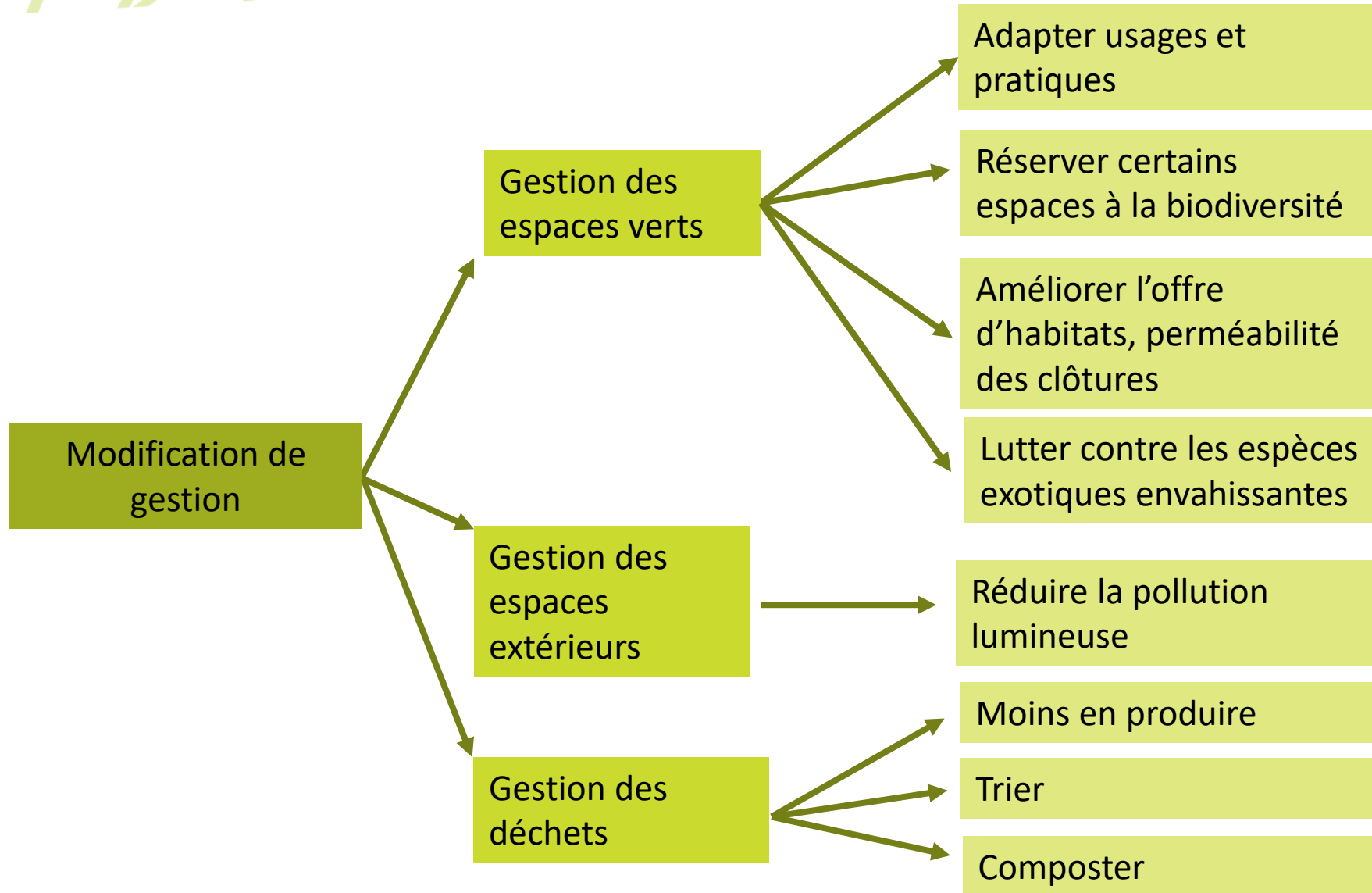
Intégration dans ses cahiers des charges, choix de ces Matières Premières, lutter contre la déforestation importée, impulser de la biodiversité dans des projets, ...



Guide comparatif d'outils d'empreinte biodiversité

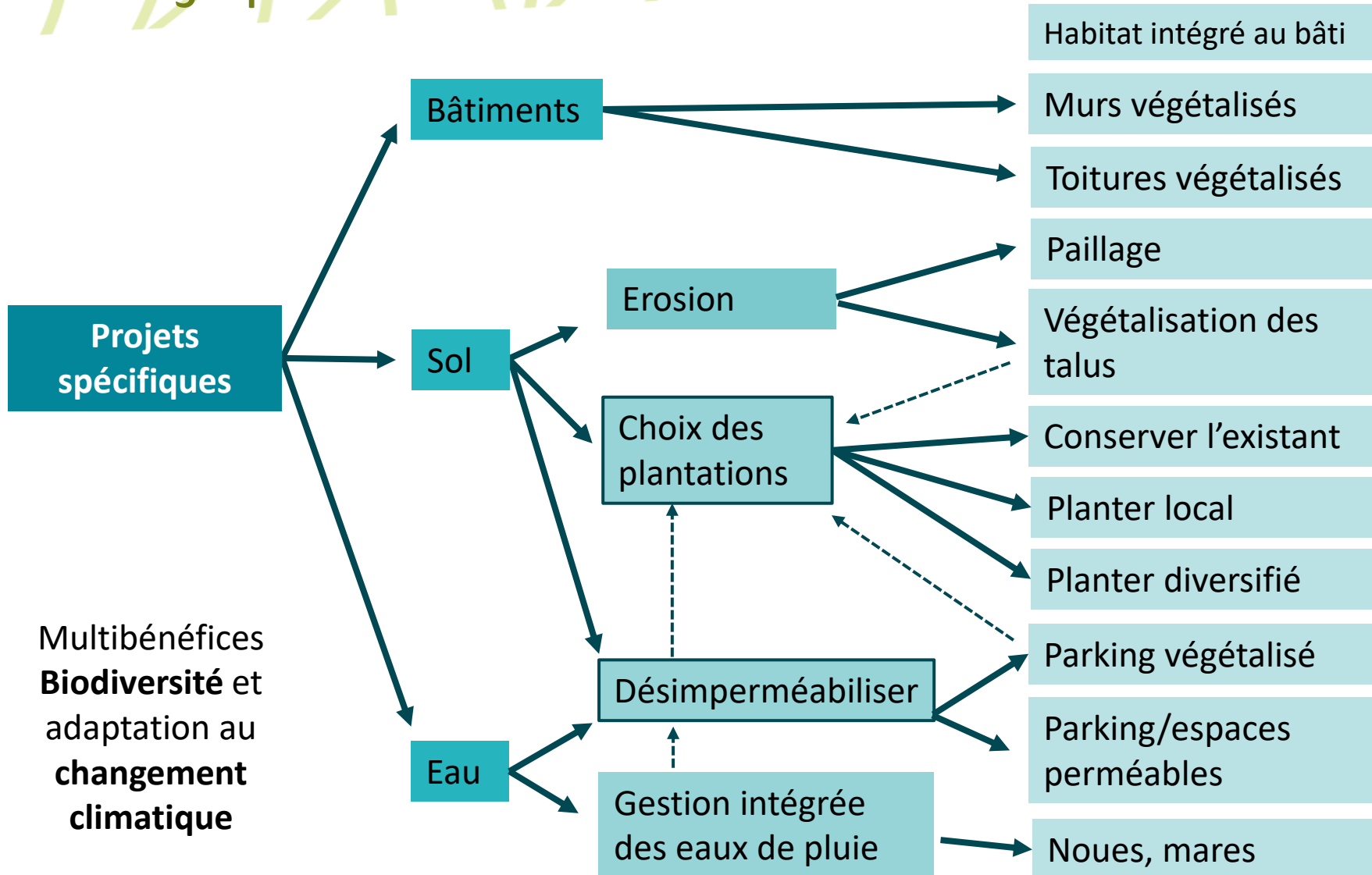
COMMENT PASSER À L'ACTION ?

Agir pour et avec la biodiversité sur le territoire où vous êtes implanté



COMMENT PASSER À L'ACTION ?

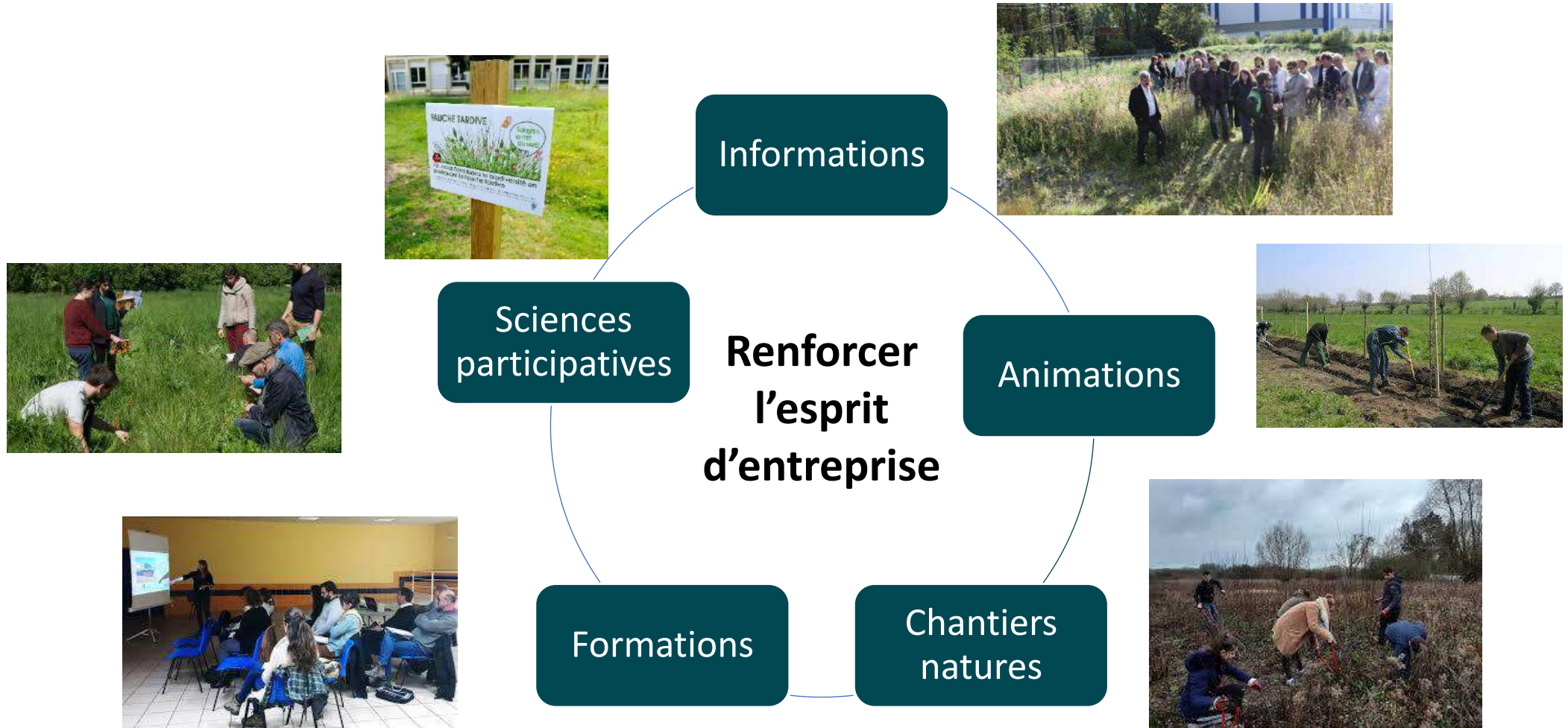
Agir pour et avec la biodiversité sur le territoire où vous êtes implanté



Multibénéfiques
Biodiversité et
adaptation au
changement
climatique

COMMENT PASSER À L'ACTION ?

Sensibiliser et former ses collaborateurs

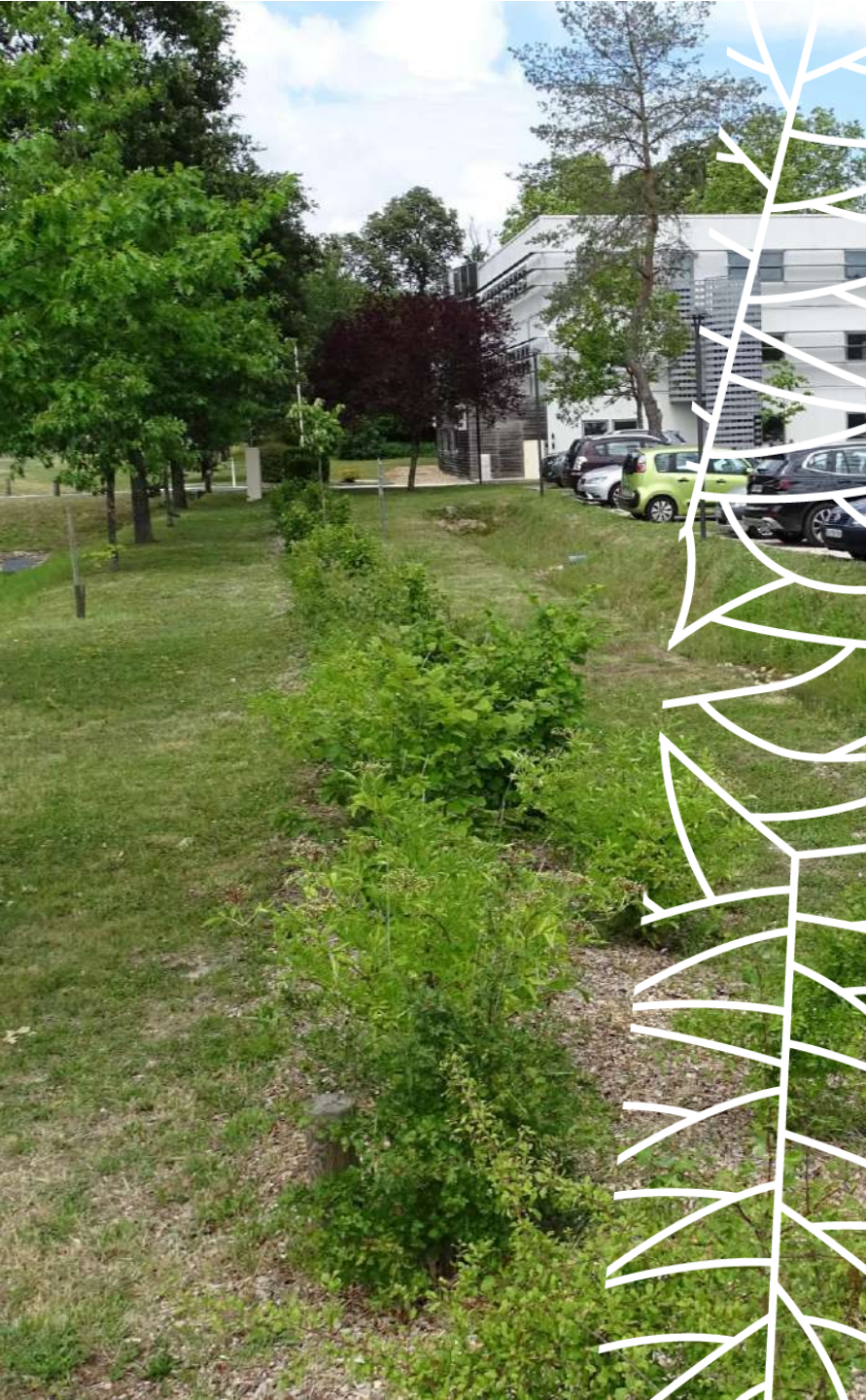


COMMENT PASSER À L'ACTION ?

Faire connaître ses engagements

Pour mobiliser et créer l'émulation





3. Partage d'expérience : témoignage de Frédéric GANA, directeur général de NAVOTI



AGENCE RÉGIONALE
DE LA **BIODIVERSITÉ**
centre-val de loire



L'entreprise vivante

Frédéric Gana – PDG – 23 janvier 2023

Rencontre Biodiversité Région CVL

<https://www.navoti.com>

UNE INTENTION

En 2006, nous avons choisi de travailler en famille à l'amélioration des conditions d'existence de nos contemporains. Navoti est née en Corrèze.

Nous pensons que le soin porté à notre hygiène environnementale, électromagnétique et énergétique, ainsi qu'à notre hygiène intérieure et spirituelle, nous permet de grandir en humanité et de devenir un acteur conscient et créatif du monde.

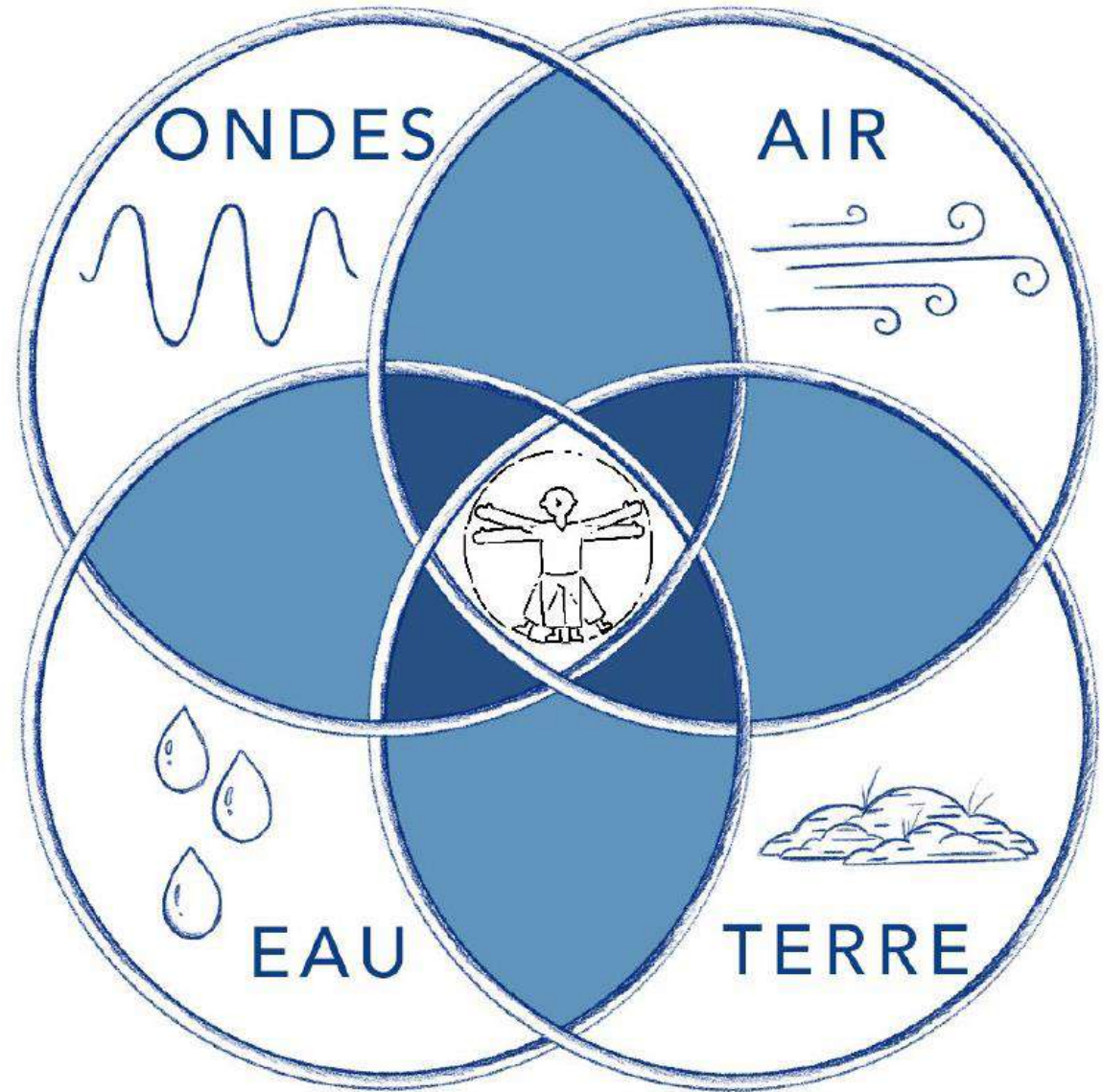


DÉFINITION BIODIVERSITÉ

La **biodiversité** désigne l'ensemble des êtres vivants ainsi que les écosystèmes dans lesquels ils vivent. Ce terme comprend également les interactions des espèces entre elles et avec leurs milieux. Bien que la **biodiversité** soit aussi ancienne que la vie sur Terre, ce concept n'est apparu que dans les années 1980.

**Dans notre approche de la biodiversité,
l'homme est au centre de nos préoccupations.**

Une approche systémique





UNE ÉQUIPE
ENGAGÉE

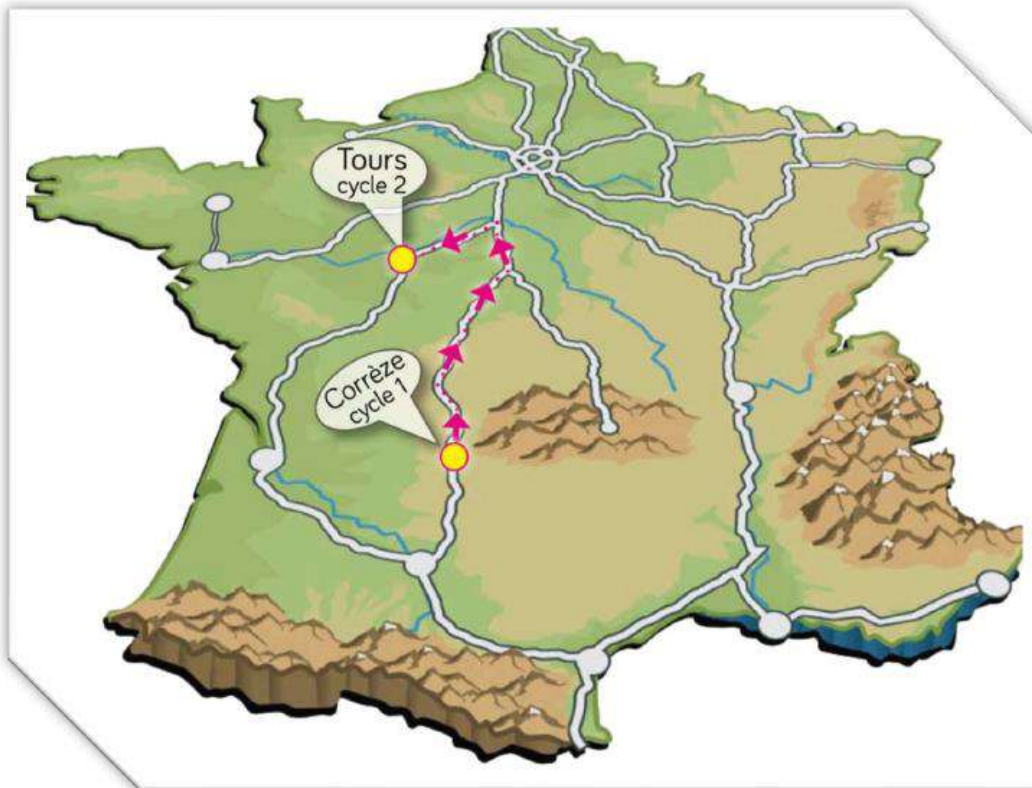
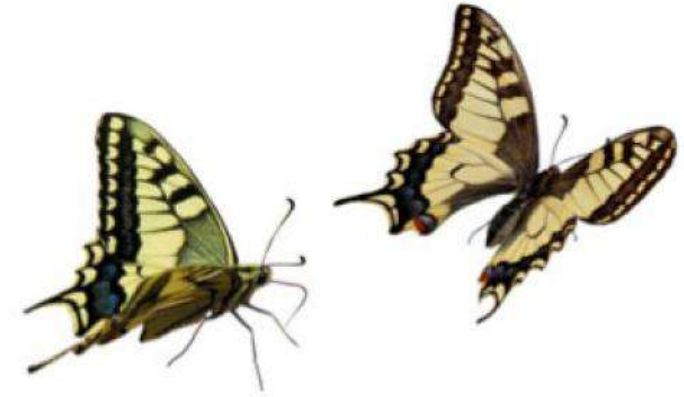


NAVOTI en chiffres

En 2023, NAVOTI c'est :

- 8 salariés en CDI (4 femmes / 4 hommes) + 1 alternante en com + 1 chat
- Une direction à deux têtes, mixte (Frédéric PDG, et Sandrine, adjointe de direction)
- un chiffre d'affaires de 1 000 000 €
- 150 actionnaires
- 6500 colis expédiés
- 35 K€ investis en formation et développement humain en 2021
- 31 000 clients particuliers (France/Belgique/Suisse/Espagne)
+ 491 distrib + 1300 pro + 71 fournisseurs
- 450 références de produits
- Un pôle négoce (e-commerce et magasins) / Bien-être au travail /
Diagnostic EM / Edition / R&D
- 4 marques : NAVOTI – SANO SOLUTIONS – HOLISPA - KLIMAH

De Corrèze à Tours - 2017



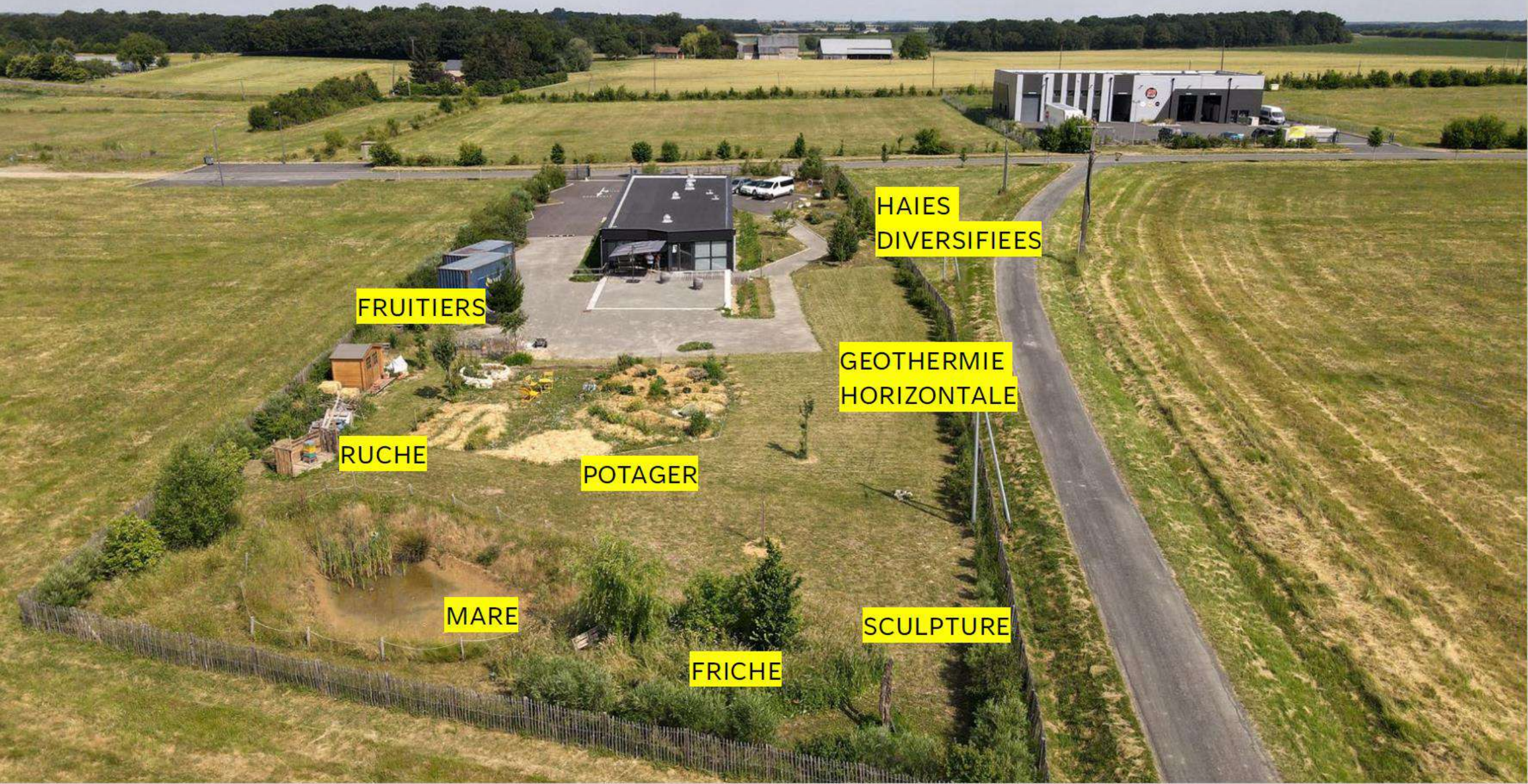
Le projet :

Investir un espace encore vierge et ouvert sur le futur est une formidable opportunité de rassembler autour de Navoti d'autres acteurs qui partagent la même volonté de contribuer à l'amélioration de la condition humaine.



Une zone d'activités de qualité environnementale





FRUITIERS

HAIES
DIVERSIFIEES

GEOOTHERMIE
HORIZONTALE

RUCHE

POTAGER

MARE

SCULPTURE

FRICHE

Projets Biodiversité



ZAQE POLAXIS une zone d'activités de qualité
environnementale



Bâtiment d'entreprise biotique, zéro ondes, eau filtrée,
récupération des eaux pluviales vers une mare, géothermie



Paysage comestible (bois, mare, ruches, friche, potager,
compost, BRF, abris à auxiliaires, pas d'export de carbone
de la parcelle, analyses de sol)



Partenariat potager avec « Mon potager chez moi » et des
instructeurs en permaculture



On entre dans notre siège social par la cuisine et toute
l'équipe cuisine des produits frais et locaux



Projets Biodiversité



Politique de réduction des déchets, des plastiques, de recyclage et calage colis de qualité alimentaire recyclable, approvisionnements locaux



Formation continue de l'équipe aux enjeux RSE, cycle de vie des produits, achats responsables, numérique responsable, tri des déchets, et en développement personnel



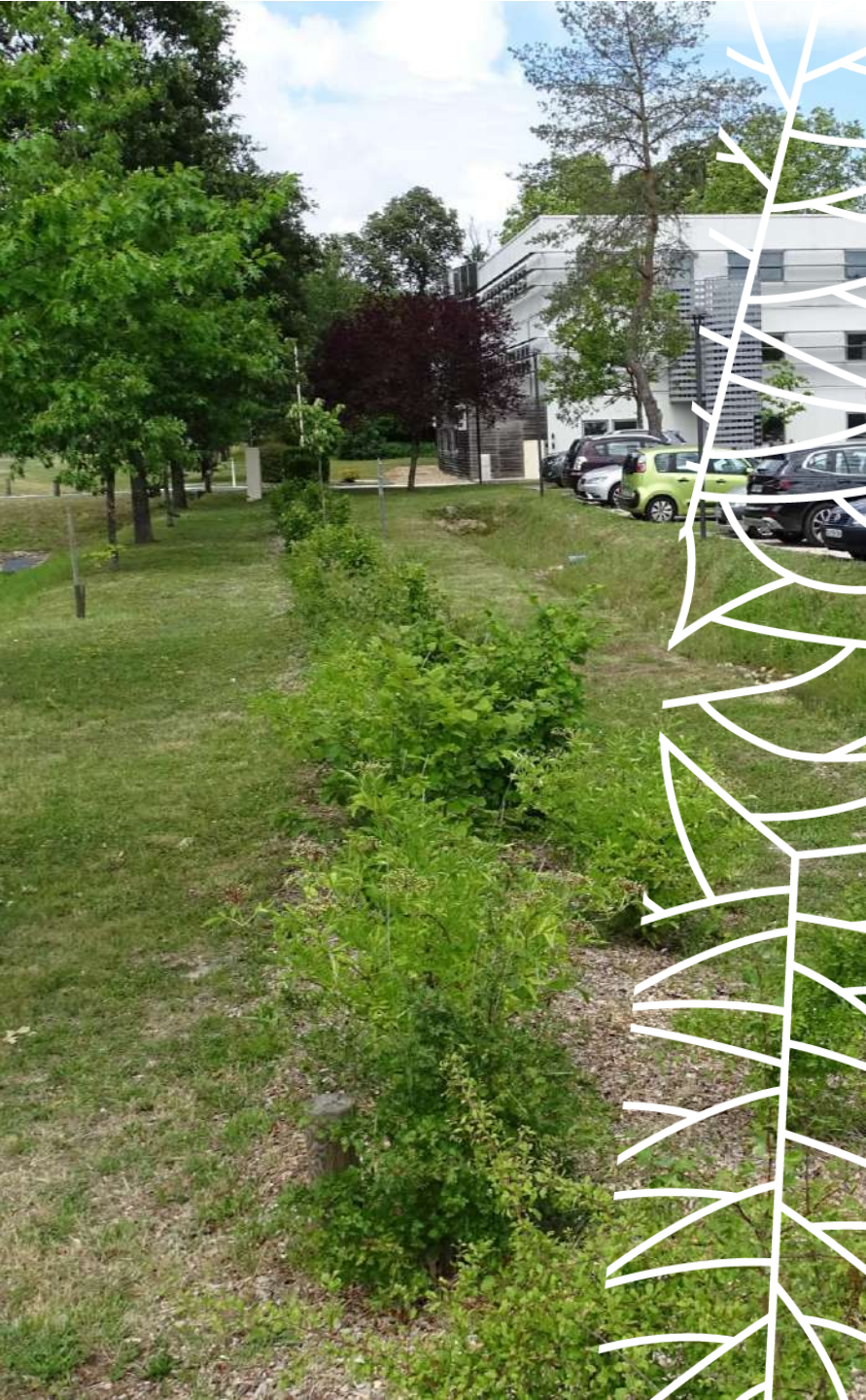
Reconnaissance et accompagnement des différences (cerveau dis, hypersensibilité, handicap), émergences de compétences singulières





« La biodiversité nous concerne au premier chef, car la biodiversité c'est nous, nous et tout ce qui vit sur terre. »

[Hubert Reeves](#)



4. Tour d'horizon de dispositifs d'accompagnement

- > Région
- > DEV'UP
- > CCI CVL
- > CMA CVL
- > MEDEF CVL
- > CPME CVL
- > CDC Biodiversité
- > ARB



AGENCE RÉGIONALE
DE LA **BIODIVERSITÉ**
centre-val de loire



Le Schéma Régional de Développement Economique, d'Innovation et d'Internationalisation (SRDEII)

Le CAP transition

Par Marie-Josée STINTZY et Stéphane DECANTON
de la direction de l'Economie

DEV'UP CENTRE-VAL DE LOIRE

Agence régionale de développement économique



Février 2022



DEV'UP Centre-Val de Loire

L'agence du développement économique de la région Centre-Val de Loire

- ▶ **Association** créée le 1er janvier 2017, basée à Orléans
- ▶ **47** salariés
- ▶ **6** antennes départementales
- ▶ **Principales missions**

- ACCOMPAGNER le développement des entreprises en région, en France et à l'international
- PROMOUVOIR et ANIMER le territoire
- ACCOMPAGNER les projets d'innovation, de transition numérique et écologique



Animation territoriale
Orientation des entreprises



Stratégie
d'attractivité
régionale



Information
économique
régionale



Soutien aux projets
d'innovation et de
transition



Accompagnement
via les Programmes
européens



Développement
international
des entreprises



Valorisation des produits
agricoles et agro-
alimentaires régionaux



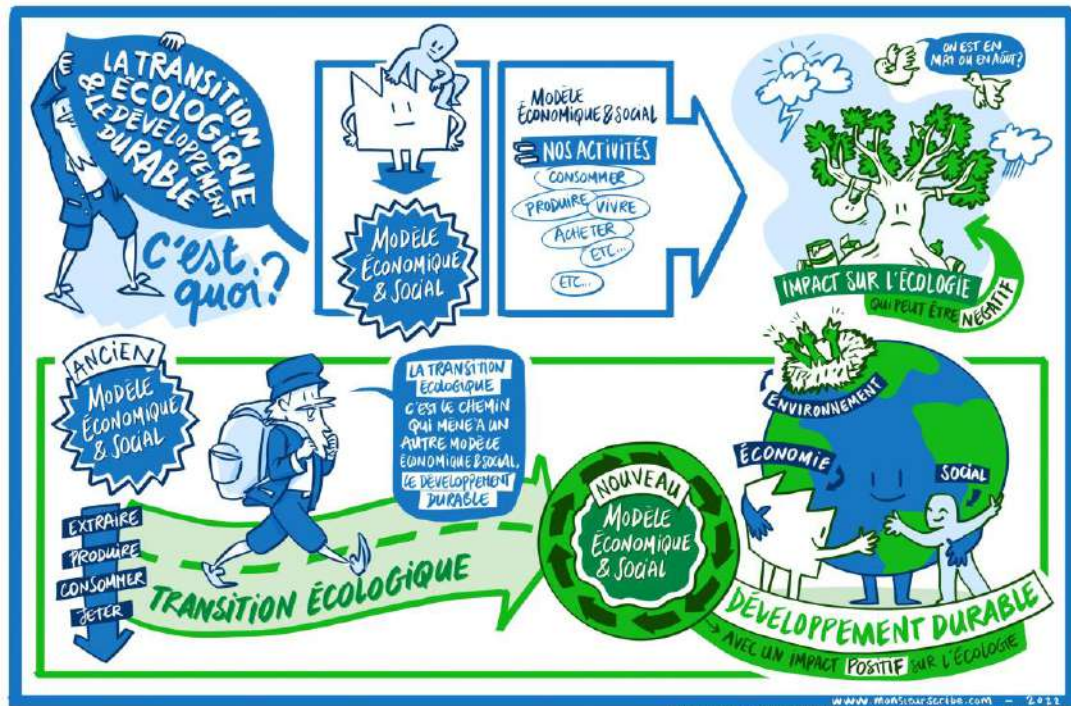
Check'Up : la plateforme numérique d'acculturation - la transition écologique

Des synthèses illustrées



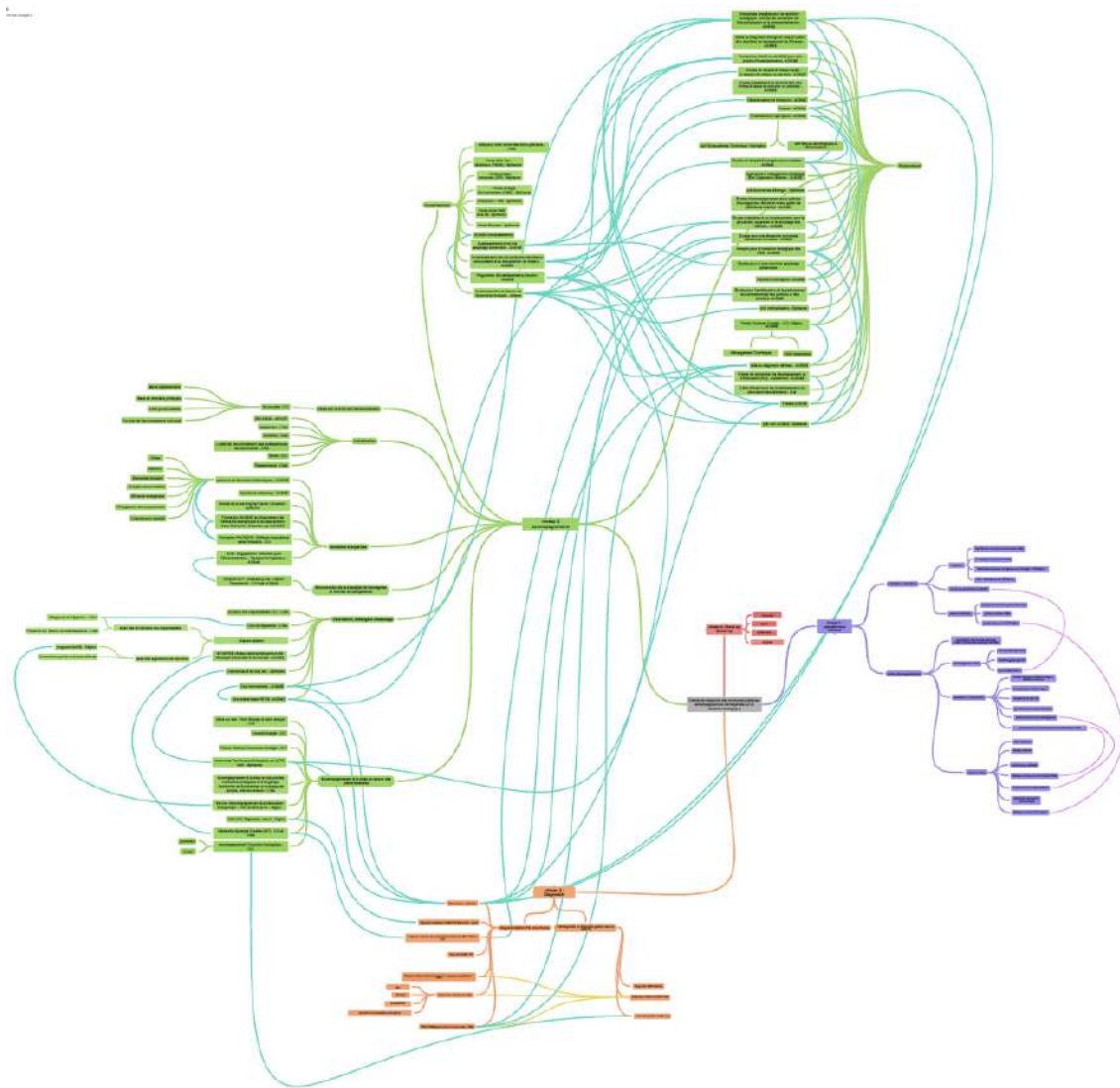
Des vidéos

Des parcours dédiés





Le centre de ressource : Connect'Up transition écologique



Il existe un nombre élevé de dispositifs à destination des entreprises



Comment s'y retrouver et créer un parcours client pertinent ?



Niveau 3
Expertise

Le centre de ressource : Connect'Up transition écologique




Jusqu'au :
03/11/2022



Industrie Zéro Fossile Volet 3 (DECARB FLASH)

Tartenpion.roidecosse@ademe.fr

 02 38 24 XX XX

 E-mail

 Site web

Publics cibles

Sites industriels de moins de 500 salariés, pour des projets dont le coût total se situe entre 100 K€ et 3 M€.

Objectif du dispositif

Cet appel à projets (AAP) vise à financer des actions rapides de réduction de la consommation d'énergies fossiles dans des petits sites industriels.

Modalités de mise en œuvre

DECARB FLASH vise à financer des actions déployables rapidement portant principalement sur de l'efficacité énergétique, de la récupération de chaleur ou liés à la production de chaleur et de froid renouvelables concernant les utilités, procédés et bâtiments industriels. Les investissements doivent être en lien avec des installations déjà existantes.

Il se base sur une liste précise d'opérations éligibles, dont le coût total cumulé doit être compris entre 100 k€ (25 k€ en Corse et Outre-mer) et 3 M€.

Lien vers d'autres dispositifs

- Études de faisabilité Énergies renouvelables
- Investissements pour la production de chaleur renouvelable et la récupération de chaleur



Biodiversité & Monde de l'entreprise

- repenser les espaces de travail**
- entretenir le lien**

23 janvier 2023

Présentation dans le cadre de l'évènement de l'ARB

 **CCI CENTRE -
VAL DE LOIRE**

1^{er} ACCÉLÉRATEUR DES ENTREPRISES



Repenser les espaces de travail



CCI CENTRE -
VAL DE LOIRE

1^{er} ACCÉLÉRATEUR DES ENTREPRISES

Repenser les espaces de travail

CONTEXTE

- L'employeur a l'obligation d'assurer la sécurité et la santé physique et mentale des salariés et d'adapter son organisation de travail en conséquence
- Depuis la loi « santé au travail » du 2 août 2021 : la QVT devient la QVCT, et peut désormais intégrer les questions des conditions de travail depuis le 31 mars 2022
- Adaptation aux effets du changement climatique → vers des actions visant l'atténuation
- La situation actuelle nous pousse à penser "une nouvelle génération de bureaux, énergisante et à faible impact environnemental, attractive pour y venir, pour nous retrouver et inventer ensemble"

Objectifs : accompagner les actions dans les entreprises pour :

- Créer des entreprises plus solides, humaines et pérennes en permettant aux collaborateurs de s'épanouir dans leur travail et mieux travailler ensemble
- La notion d' « entreprise fertile » qualifie une organisation engagée pour le bien-être et la biodiversité, qui mobilise le végétal et plus largement le vivant comme levier d'épanouissement individuel et collectif, en complément des bases de l'organisation du travail et du management.
- Faire (ou refaire) et faire vivre le lien avec la nature
- Répondre aux enjeux du développement durable (RSE) !

Repenser les espaces de travail

Actions CCI :

- ✓ Diagnostics d'entreprise
(autodiagnostic, diagnostic 360°, analyse de cycle de vie, retours des partenaires)
- ✓ Evènements
- ✓ Réunions thématiques
- ✓ Ateliers pédagogiques
- ✓ Suivi des actions

Partenaires identifiés :

 CCI CENTRE -
VAL DE LOIRE

1^{er} ACCÉLÉRATEUR DES ENTREPRISES


RÉGION
CENTRE
VAL DE LOIRE


RÉPUBLIQUE
FRANÇAISE
*Liberté
Égalité
Fraternité*


— agence régionale
pour l'amélioration
des conditions de travail
Centre-Val de Loire


ADEME

AGENCE DE LA
TRANSITION
ÉCOLOGIQUE

LES JARDINS
DE GALLY 




Entretenir le lien



CCI CENTRE -
VAL DE LOIRE

1^{er} ACCÉLÉRATEUR DES ENTREPRISES

Entretenir le lien (et pas que!)

Actions CCI :

- ✓ Diagnostics d'entreprise (en partenariat avec des experts)
- ✓ Analyse de Cycle de Vie (en partenariat avec des experts)
- ✓ Validation d'un plan d'actions et demande de financements
 - ✓ Suivi d'indicateurs de performance
 - ✓ Réunions thématiques
 - ✓ Ateliers pédagogiques

Partenaires identifiés :



 CCI CENTRE -
VAL DE LOIRE

1^{er} ACCÉLÉRATEUR DES ENTREPRISES

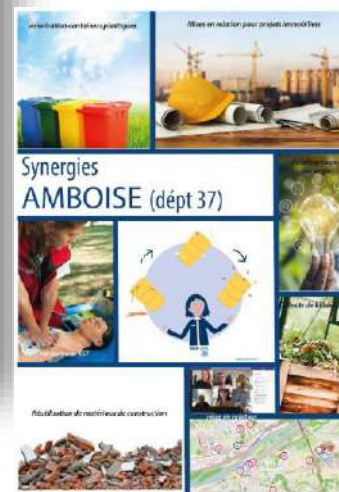
Entretenir le lien (et pas que!)

Actions d'entreprises :

- ✓ Gestion différenciée
- ✓ Implantation de haies
- ✓ Entretien par éco-pâturage
- ✓ Mise en place d'espaces de vie extérieurs
- ✓ Gestion des eaux pluviales
- ✓ Végétalisation des espaces de travail

 CCI CENTRE - VAL DE LOIRE

1^{er} ACCÉLÉRATEUR DES ENTREPRISES



Approche « cycle de vie »

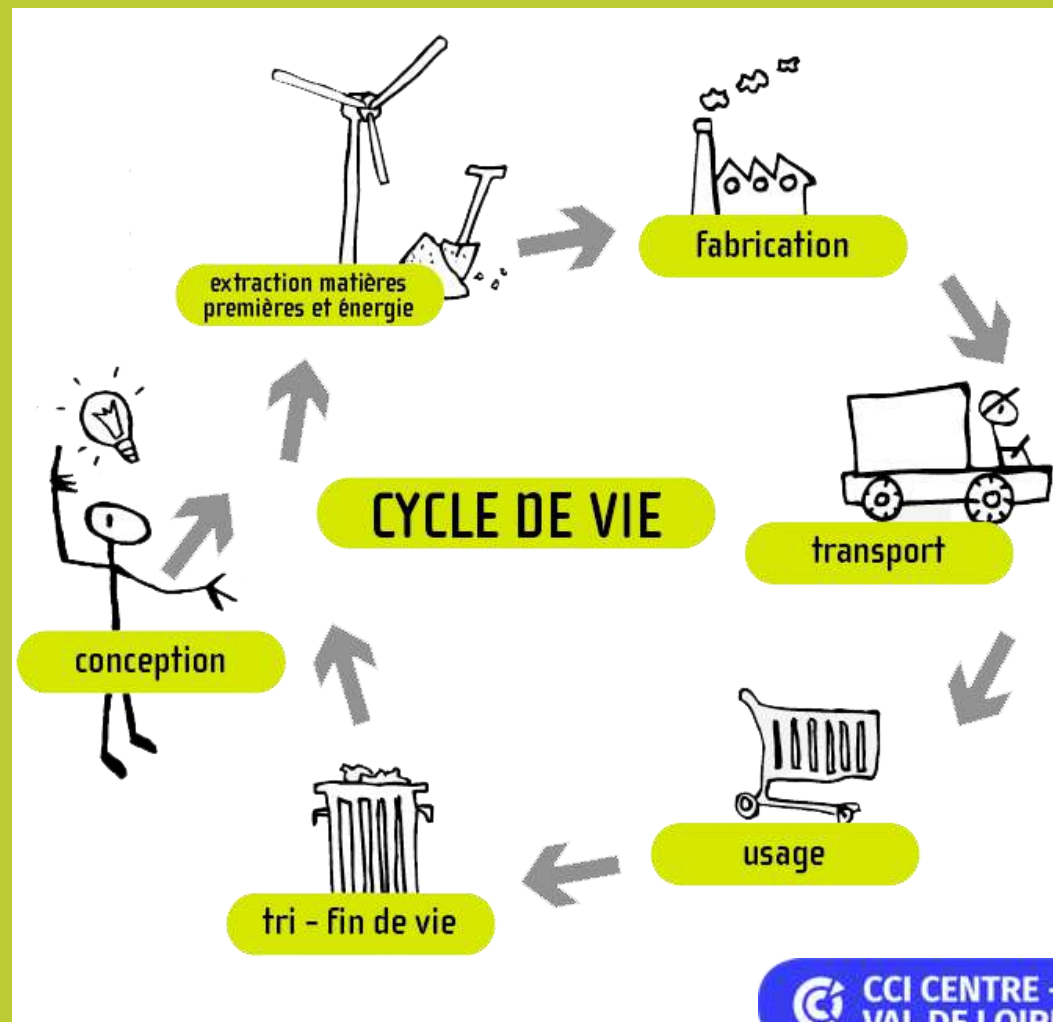
L'**éco-conception** comme levier d'actions en faveur d'une réduction de l'impact environnemental (et pas que!) :

Faire l'inventaire des entrants et sortants ...

... sur l'ensemble du cycle de vie de l'entreprise / du produit ou service...

... en prenant en compte tous les critères selon les indicateurs identifiés...

... et agir en conscience !





**CCI CENTRE -
VAL DE LOIRE**

1^{er} ACCÉLÉRATEUR DES ENTREPRISES

Merci à toutes et tous !



**CCI CENTRE -
VAL DE LOIRE**

1^{er} ACCÉLÉRATEUR DES ENTREPRISES



Chambre
de **Métiers**
et de l'**Artisanat** VOUS
ACCOMPAGNENT
CENTRE-VAL DE LOIRE
ARTISANAT

Accompagner les entreprises vers la durabilité



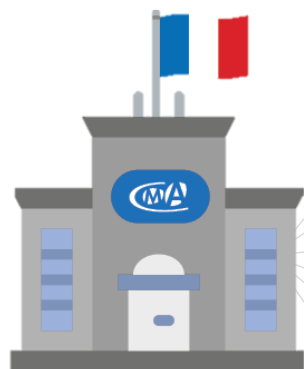
Chambre
de **Métiers**
et de l'**Artisanat**
CENTRE-VAL DE LOIRE



Le Centre-Val de Loire, un territoire pour tous.



Les missions de la Chambre de Métiers et de l'Artisanat en région Centre Val-De-Loire



1

Conseiller les communes dans le maintien de leurs entreprises artisanales

2

Promouvoir le développement des entreprises artisanales au sein des projets de territoire

3

Accompagner les entreprises artisanales tout au long de leur existence

4

Valoriser les Artisan.e.s et les Métiers par la formation

5

Représenter l'Artisanat auprès des pouvoirs publics

7

Assurer la promotion de l'Artisanat



Vos conseiller.e.s

Claire Chevrier
cchevrier@cma-cvl.fr

Amélie Livinal
alivinal@cma-cvl.fr

Windyam Rhut Savadogo
wrsavadogo@cma-cvl.fr

28
Eure-et-Loir

Justine Davasse
jdavasse@cma-cvl.fr

Marion Pavy
mpavy@cma-cvl.fr

45
Loiret

37
Indre-et-Loire

41
Loir-et-Cher

18
Cher

Robin Justeau-Morellet
rmorellet@cma-cvl.fr

36
Indre

Kevin Papin
kpapin@cma-cvl.fr

Quentin Charles
qcharles@cma-cvl.fr

Delphine Glutron
dglutron@cma-cvl.fr

+ Carine Colson
Resp. Agence TEE région (45)
ccolson@cma-cvl.fr



Agence TEE (Transition écologique et énergétique)

Dispositifs d'accompagnement des artisans

La CMA CVL les accompagne dans l'amélioration de leurs pratiques :

→ **Conseils** (déchets, énergie, eau, etc.)

→ **Diagnostics** sur vos pratiques en entreprise



→ **Accompagnement** et montage de dossier d'aides financières pour certains investissements



→ Opérations de **valorisation/labellisation** :



Nos interventions autour de la biodiversité



21 défis autour de la biodiversité travaillés avec l'ARB

BIODIVERSITE		
Habitat pour la faune locale :	1	Je développe des actions avec une association de protection de la nature.
	1	J'installe un hôtel à insectes sur mon terrain.
	1	J'installe un nichoir à oiseaux et/ou à chauve souris.
	2	Je laisse de la nourriture pour les oiseaux en hiver.
	2	tronc d'arbre mort, etc.)
	3	J'installe des ruches sur mon terrain.
Vie du sol :	1	Je consacre une partie de mon terrain (pile de gravas, petits arbustes non taillés, etc.)
	1	J'utilise des engrais naturels pour l'entretien de mon jardin/parking.
	2	Je laisse une végétation spontanée se développer (adventices entre les pavés par exemple).
	2	J'ai un sol non scellé dans la cour (gravillons, etc.)
	2	Je garde une zone de sol libre (herbe, terre, etc.)
	3	Je végétalise mes trottoirs.
Végétation :	3	Je prends en compte la trame marron dans la gestion de mon espace extérieur (déplacement de la faune du sol entre les différentes zones de terre).
	1	J'ai au moins 3 types de végétation différents dans mon espace extérieur.
	2	J'installe des plantes grimpantes le long de la façade (houblon, chèvrefeuille des haies, lierre, clématite, rosiers grimpants, glycine, vigne...)
	3	Je pratique la permaculture ou d'autres pratiques agricoles alternatives (potager vertical, culture en lasagnes, etc.)
Milieu aquatique :	1	J'installe une toiture/vitrine végétalisée.
	2	Je préserve et j'entretiens les cours d'eau présents.
	3	Je préserve et je crée une mare.
	3	Je prends en compte la trame bleue dans la gestion de mon espace extérieur (évacuation, gestion des ressources en eau).



Des actions de sensibilisation autour de la biodiversité en entreprise

Des partenariats sur des évènements



Mais aussi
De la valorisation des artisan.e.s engagé.e.s,
Des réflexions autour de la formation, des diagnostics et accompagnements sur ce sujet de la biodiversité en entreprise





Chambre
de **Métiers**
et de l'**Artisanat**
VOUS
EMENT
CENTRE-VAL DE LOIRE
ARTISANAT



Chambre
de **Métiers**
et de l'**Artisanat**
CENTRE-VAL DE LOIRE

MERCI !



Opération réalisée avec le soutien financier de la Région Centre-Val de Loire, de l'Union Européenne «L'Europe s'engage en région Centre-Val de Loire avec le Fonds Européen de Développement Régional » (FEDER), l'ADEME et l'Etat.

La mission Transition écologique et RSE - MEDEF

Être sensibilisé, c'est essentiel, intégrer la transition dans sa stratégie, c'est fondamental !

Avec un dispositif opérationnel « Transition Ecologique / Responsabilité sociale de l'entreprise »



Enveloppe :
300 accompagnements
d'entreprises en 3 ans

Coût final pour l'entreprise :
1000€ HT

- Identifier les priorités pour l'entreprise et mettre en place un plan d'actions opérationnel
- Animation collective des entreprises engagées (ateliers, matinales, conférences)
- Aide financière couvrant la moitié de la prestation d'accompagnement (Cap Conseil - Conseil Régional)

2 ENTRÉES POSSIBLES ET COMPLÉMENTAIRES

- Une approche Transition écologique et énergétique
- Une approche Responsabilité sociétale de l'entreprise



REPRÉSENTER

Indépendants, TPE, PME



cpme
CENTRE-VAL DE LOIRE

Notre
valeur ajoutée
c'est
l'Homme

Le Mandat Patronal est l'ADN de la CPME

Plus de **200** mandats dans
différentes instances :



Économique (CCI, Chambre de Métiers, CESER,...)



Emploi/Formation (Pôle Emploi, OPCO, APEC, Aract ...)



Juridique (Tribunal de Commerce, Conseil des Prud'hommes...)



Social (CAF, URSSAF...)

LES SERVICES DE LA CPME aux adhérents

Rompres l'isolement du chef d'entreprise

Bénéficier d'informations d'actualité – Veille d'information

Sortir de l'ornière les chefs d'entreprise en difficulté – Groupements de prévention agréés

Professionaliser nos entrepreneurs – formations & mobilisation d'experts

Etoffer leur réseau d'affaires via les nombreux événements organisés

Résoudre leurs problématiques et les soutenir dans leurs projets : mobilisation institutionnels, partenaires, experts

Accompagner les transitions durables et la RSE

Accompagner les entreprises sur la prévention des risques au travail

Mettre en avant nos entreprises – Réseaux sociaux – Presse – visites d'entreprise

Accompagner l'entreprise sur sa politique Handicap

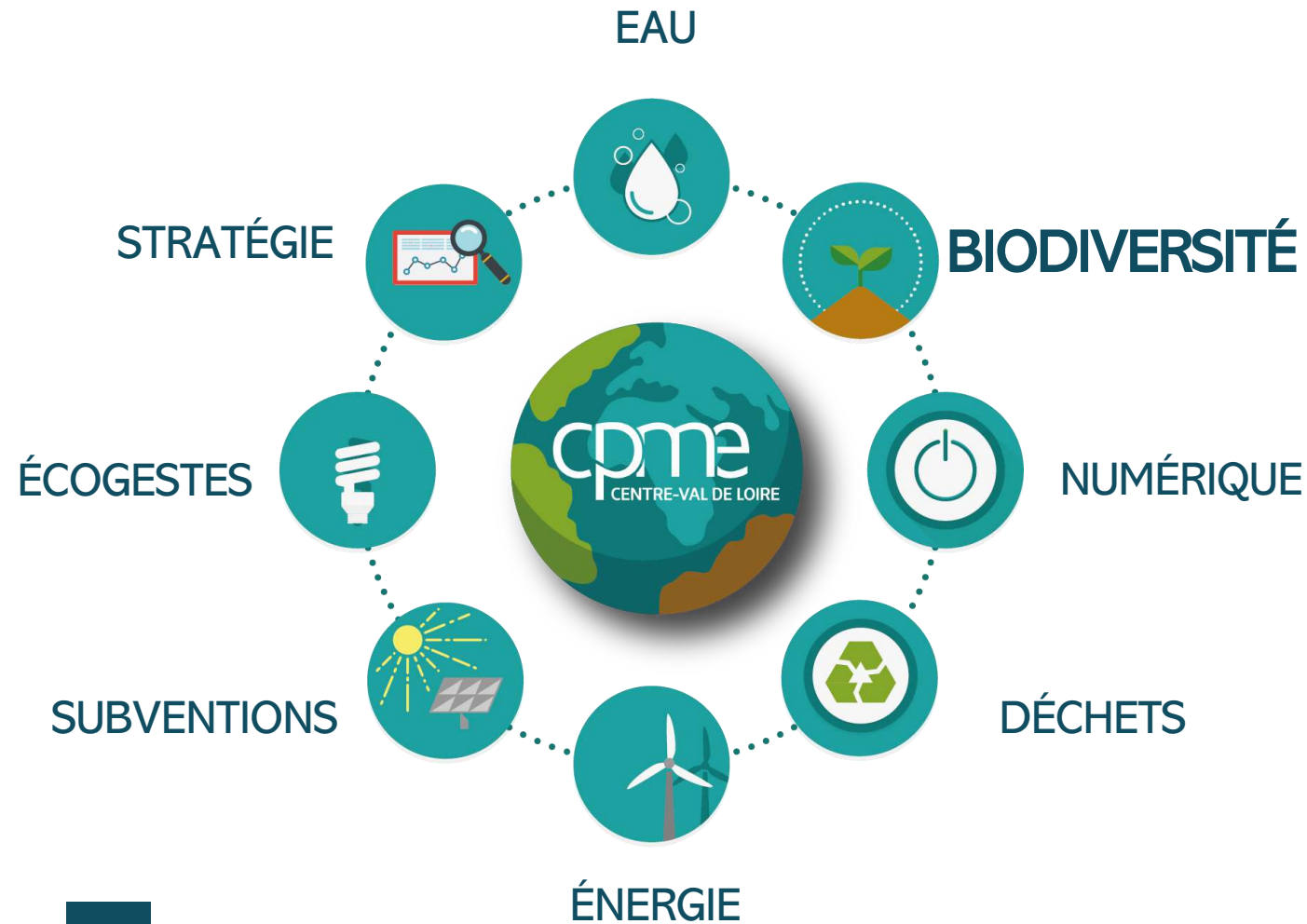
Sécuriser les montages juridiques et la protection sociale des dirigeants

Outils des chefs d'entreprise et l'accompagner dans son quotidien

LES PROJETS RSE

2022 – 2023

Les principaux thèmes dans la RSE




Mais aussi : mobilité, accessibilité, QVT, prévention des risques, partenariats, communication, ...

LES PROJETS RSE

2022 – 2023



L'accompagnement de la CPME

- Accompagner les entreprises : Diagnostic, Plan d'actions + accompagnement
- Sensibiliser via des actions individuelles et collectives
- Consolider des partenariats spécifiques : EDF, Veolia, Cerfrance, Crédit-Agricole, Groupama, ADEME, ...
- Valoriser les entreprises engagées grâce aux *Trophées des Entreprises Positives* 

Contact : Anais GASCON
conseillère Développement Durable et
RSE

rse@cpmecenvaldeloire.fr

06.18.65.41.72

Programme Nature 2050

Jean-Baptiste Rallu

Chargé de partenariats

jean-baptiste.rallu@cdc-biodiversite.fr

CDC Biodiversité

- Créée en **2007**
- **Entreprise privée**, filiale du Groupe Caisse des Dépôts
- Tiers de confiance, développant des **solutions innovantes pour concilier économie et biodiversité** en soutien des politiques publiques et projets sociaux
- Un **comité scientifique**



Site internet : <https://www.cdc-biodiversite.fr/>

4 champs d'intervention :



RECHERCHE:
MISSION ECONOMIE
& BIODIVERSITE



COMPENSATION
ECOLOGIQUE



EMPREINTE
BIODIVERSITE



MECENAT

➤ Les objectifs

Lancé en octobre 2016, le **programme Nature 2050** vise à **promouvoir et à financer la mise en œuvre de solutions fondées sur la nature** qui contribueront à l'horizon 2050, à atteindre les objectifs suivants :

- **préserver et restaurer la biodiversité** et ainsi le maintien et la valorisation des bouquets de services écosystémiques,
- **atténuer les changements climatiques** en réduisant les émissions de GES et en renforçant les capacités de séquestration de CO₂,
- **adapter les territoires à ces changements**, notamment en limitant leurs effets (ex : îlot de chaleur en ville) et les risques naturels (glissement de terrain, érosion, inondation, sécheresse, incendie, submersion marine ...).

Cinq cibles d'action



➤ Un programme partenarial

- Un **programme partenarial** mené avec les associations environnementales, les scientifiques et les acteurs des territoires



- Reposant sur **l'engagement volontaire des acteurs, publics et privés, prêts à agir** au-delà de leurs obligations réglementaires

NATURE
2050



Dunes du Pays de Monts,
2021 © CC OMM

➤ Les engagements du programme



Chaque entreprise peut définir un montant forfaitaire ou choisir la métrique correspondant à son engagement, via le Fonds Nature 2050 ou CDC Biodiversité.



Par exemple :

- **Emprise au sol** : restaurer 1m² par m² occupé ou construit
- **Emissions de CO2** : restaurer une surface équivalente à impactée par ses émissions de CO2 ou viser la séquestration d'une quantité donnée de CO2
- **Nombre de salariés** : 10m² par salarié (calculé sur l'impact global)
- **Etc.**

**CDC BIODIVERSITÉ
S'ENGAGE :
5 € VERSÉS
AUJOURD'HUI
= 1 M² DE TERRITOIRE
RESTAURÉ ET ADAPTÉ
AUX CHANGEMENTS
CLIMATIQUES
JUSQU'EN 2050**

➤ Un échantillon des 60 entreprises engagées depuis 2016 !



➤ Nos collectivités partenaires



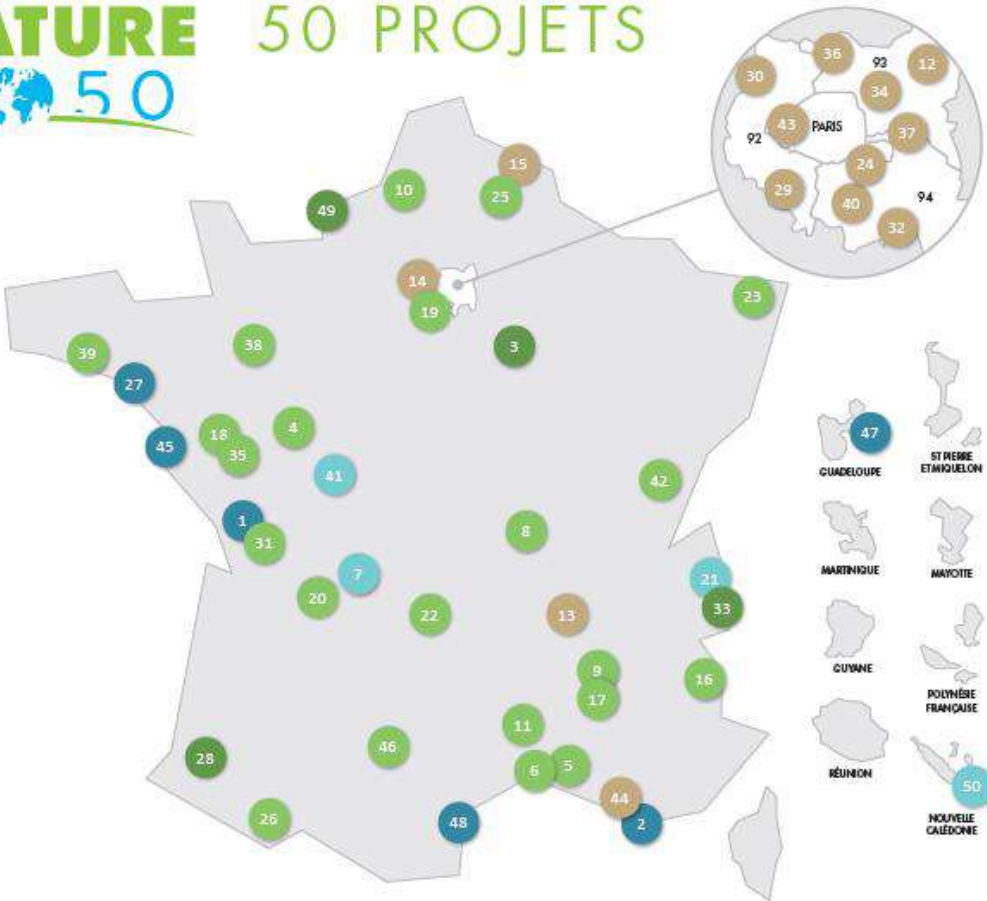
➤ Nos partenaires scientifiques et techniques



NATURE 2050 50 PROJETS

TYPES D' ACTIONS

- Écosystèmes marins et côtiers
- Zones humides
- Transitions agricole et forestière
- Continuités écologiques
- Biodiversité en ville



- | | | | |
|--|--|--|---|
| 2017 | | | |
| 1 BAIE DE L'ÎLE DE LAIGUE (VENDEE (85) ET CHARENTE-MARITIME (17)) | 2 CASCIOMAR (BOUCHES-DU-RHÔNE (13)) | 3 CORRIDOR DE BIODIVERSITÉ EN BOURGOGNE (YONNE (89)) | 4 DOMAINE DE FOSSE SÈCHE (MAINE ET LOIRE (49)) |
| 5 DOMAINE DU POSSIBLE (BOUCHES-DU-RHÔNE (13)) | 6 DOMAINE ENCLOS DE LA CROIX (HERAULT (34)) | 7 ÉTANGS DU LIMOUSIN (HAUTE-VEENNE (87)) | 8 FERME DE LAYAT (ALLIER (03)) |
| 9 FERME DES BUIS (DRÔME (26)) | 10 FERME DU TEMPLE (SEINE-MARITIME (76)) | 11 FORÊT CEYENOLE (GARD (30) ET LOZÈRE (48)) | 12 FRICHE KODAK (SEINE-SAINT-DENIS (93)) |
| 13 PARC DU BOIS D'AVAIZE (LOIRE (42)) | 14 POLLINISATEURS EN VILLE (YVELINES (78)) | 15 PRÉ-VERGER DE BUGNICOURT (NORD (59)) | 16 RÉSERVE NATURELLE RÉGIONALE DES PARTIAS (HAUTES-ALPES (05)) |
| 2018 | | | |
| 17 3 FERMES (DRÔME (26)) | 18 BEAU SOLEIL DES LANDES (LOIRE-ATLANTIQUE (44)) | 19 FERME DES CLOS (YVELINES (78)) | 20 FERME LES CHAMPS L'CEIL (DORDOGNE (24)) |
| 21 TOURBIÈRE DU PLAN DE L'EAU (SAVOIE (73)) | 22 VERGERS DE RAULHAC (CORRÈZE (19)) | | |
| 2019 | | | |
| 23 AGRICULTURE ALTERNATIVE DE PAULINE (MOSELLE (57)) | 24 ESCALÉ VÉGÉTALE (VAL-DE-MARNE (94)) | 25 FERME DU DÉVELOPPEMENT DURABLE (SONME (80)) | 26 FERME DU SARRAT (HAUTES-PYRÉNÉES (65)) |
| 27 GAEC DE L'ÎLE D'ARZ (MORBHAN (56)) | 28 GAVE DE PAU (PYRÉNÉES-ATLANTIQUES (64)) | 29 NATURE AU CIMETIÈRE (HAUTS-DE-SEINE (92)) | 30 PAS JAPONAIS EN CŒUR DE VILLE (HAUTS-DE-SEINE (92)) |
| 31 SŒURS DU MAINE (CHARENTE-MARITIME (17)) | 32 VILLAGE AUX 4000 ARBRES (VAL-DE-MARNE (94)) | 33 ZONES DE QUIETUDES EN MONTAGNE (SAVOIE (73)) | |
| 2020 | | | |
| 34 AIMÉ CÉSAIRE - SQUARE DE BIODIVERSITÉ (SEINE-SAINT-DENIS (93)) | 35 BOCAGE DU PAYS DE POUZAUGES (VENDEE (85)) | 36 CARREFOUR DE BIODIVERSITÉ AU PARC MARCEL CACHIN (SEINE-SAINT-DENIS (93)) | 37 CRÉATION DE VERGERS URBAINS OUVERTS (VAL-DE-MARNE (94)) |
| 38 GAEC DE LAITPERANCE (ILE-DE-FRANCE (95)) | 39 MASSIF DE BOTHANÉ (MORBHAN (56)) | 40 PRAIRIES DU FORT (VAL-DE-MARNE (94)) | 41 RENATURATION DE LA RIVIÈRE DE L'OZON (VENNE (84)) |

1090

hectares

Surface totale impactée des projets

230,7

hectares*

Surface d'intervention Nature 2050

- 2021
- | | | | | |
|--|--|--|---|---|
| 42 BOIS MAGNIN (JURA (39)) | 43 CŒUR VERT DES TARTRES (SEINE-SAINT-DENIS (93)) | 44 COLLÈGES VERTS POUR MON QUARTIER (BOUCHES-DU-RHÔNE (13)) | 45 DUNES DU PAYS DE MONTS (VENDEE (85)) | 46 FERME DE LA GRANJA (HAUTE-GARONNE (31)) |
| 47 PLAGES ET FALAISES DE ST ANNE (GUADELOUPE (971)) | 48 PRESQU'ÎLE DE LA CORRÈGE (AUDE (11)) | 49 RENATURATION DU PLATEAU DE DOLLEBARD (SEINE-MARITIME (76)) | 50 RESTAURATION DE LA VALLÉE DE LA COULÉE (NOUVELLE CALÉDONIE (984)) | |

*Les surfaces affichées pourront subir de légères modifications dans le cadre de la formalisation des derniers projets lancés

L'Agence régionale de la biodiversité

Lancement d'une réflexion en 2022

➤ Tour d'horizon des têtes de réseaux économiques

- Qui fait quoi sur la biodiversité en région
- Comment se positionne les ARB dans les autres régions
- Quel serait le rôle de l'ARB

➤ Constats :

- La transition écologique est de mieux en mieux intégrée dans les stratégies d'entreprises
- La biodiversité est souvent absente
- Besoin de faire comprendre le lien entre Entreprises et Biodiversité
- Besoin d'animer un réseau d'acteurs accompagnant les entreprises



L'Agence régionale de la biodiversité

Construction une offre de service en 2023

(arbitrage en cours)

- Sensibilisation des Développeurs
- Identification et valorisation des expériences positives en région
- Encourager / valoriser le mécénat vers les projets en région



Coordonnées des référents

- Région CVL : marie-josee.stintzy@centrevaldeloire.fr / stephane.decanton@centrevaldeloire.fr
- DEV'UP : pascaline.patureau@devup-centrevaldeloire.fr
- CCI CVL : florent.masson@centre-cci.fr
- CMA CVL : ccolson@cma-cvl.fr
- MEDEF CVL : cdeback@medefcentre.com
- CPME CVL : rse@cpmecentrevaldeloire.fr
- CDC Biodiversité : jean-baptiste.rallu@cdc-biodiversite.fr
- ARB : benjamin.virely@biodiversite-centrevaldeloire.fr
pascale.larmande@biodiversite-centrevaldeloire.fr

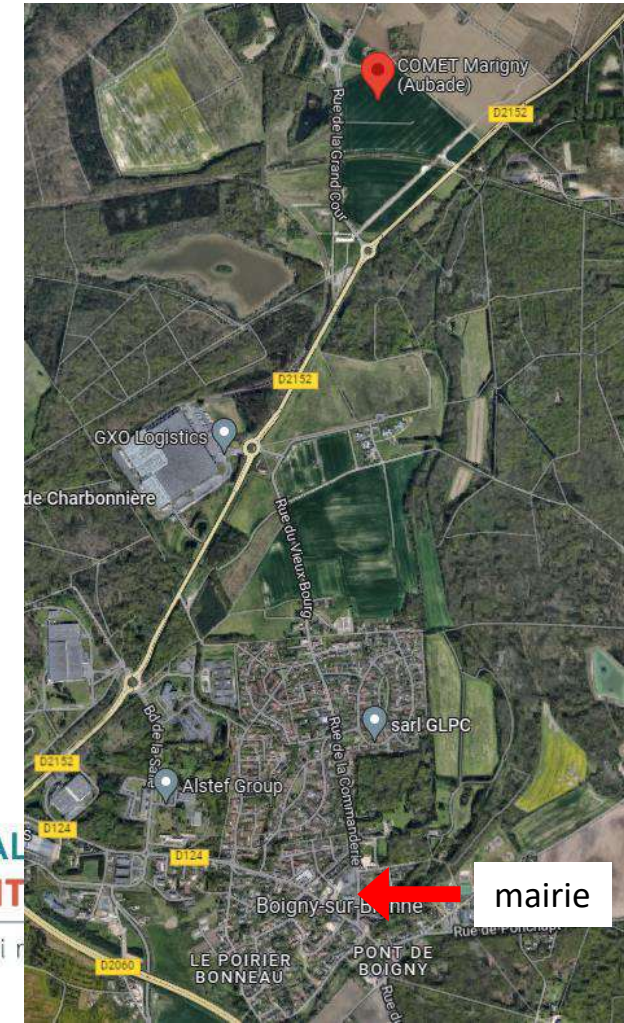


5. Visite de l'entreprise COMET avec Frédéric LACOUR, directeur et Christophe PICARD, directeur des services techniques de Boigny sur Bionne

Adresse :
100 All. du Ruet,
45760 Marigny-les-Usages



AGENCE RÉGIONALE
DE LA BIODIVERSITÉ
centre-val de loire



Agenda / Ressources

- jeudi 26 janvier : Entreprises et biodiversité : comment agir dans une logique RSE – UNIAGRO ([plus d'info](#))
- mars/avril 2023 : RSE, les enjeux de la biodiversité : mobiliser les équipes – MNHN ([plus d'infos](#))
- MOOC Entreprises et biodiversité – LPO / MEDEF ([plus d'info](#))

www.biodiversite-centrevaldeloire.fr



AGENCE RÉGIONALE
DE LA **BIODIVERSITÉ**
centre-val de loire

Vos contacts

Pascale LARMANDE - 09.70.72.40.14

pascale.larmande@biodiversite-centrevalde Loire.fr

Benjamin Virely - 09.70.72.40.12

benjamin.virely@biodiversite-centrevalde Loire.fr

