



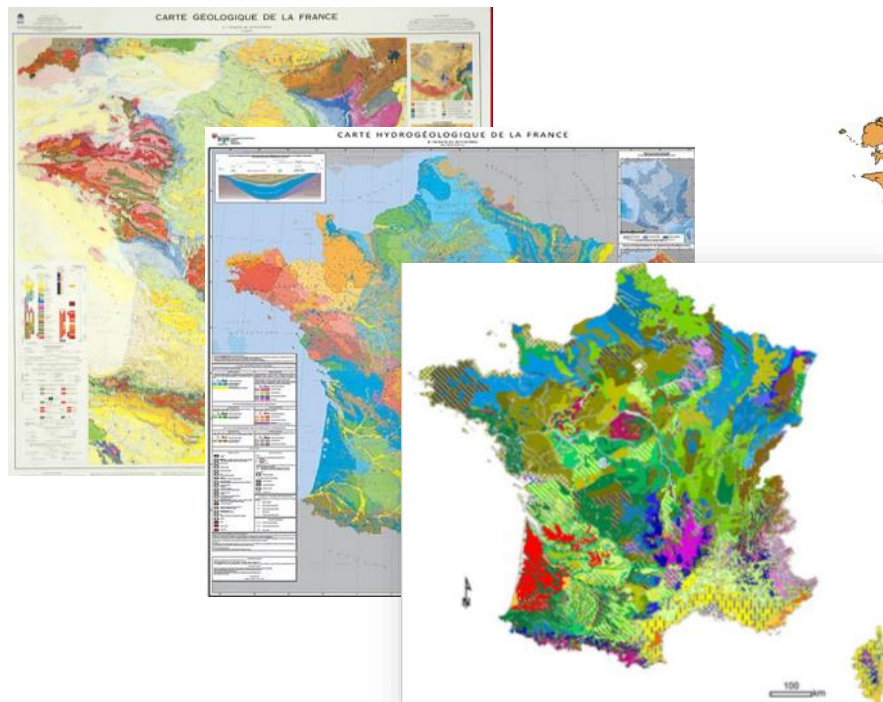
4.

Végétal local, une marque au service de la biodiversité

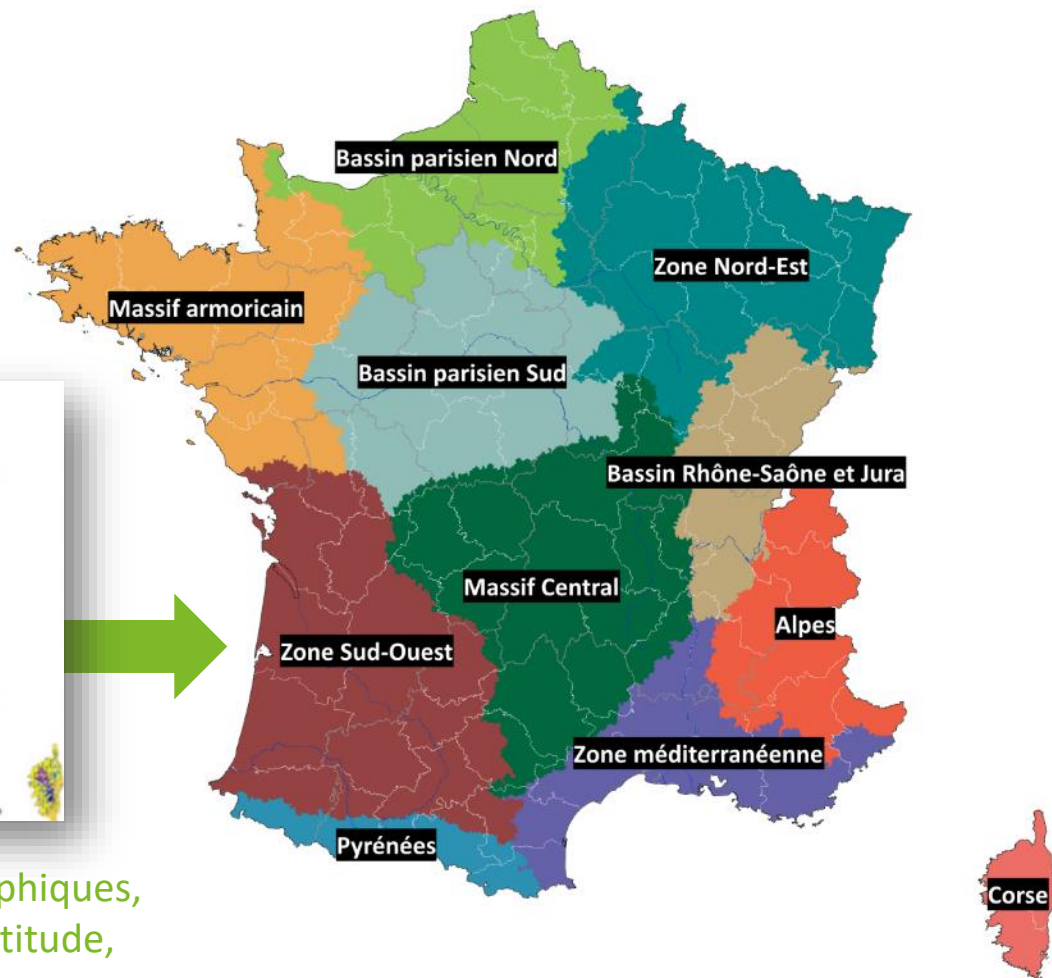
Luc Vancrayelynghe
ingénieur-paysagiste

Correspondant Végétal local du Bassin
Parisien Sud de l'AFAC Agroforesterie

Définir la notion de « local » pour les plantes sauvages



Compilation des cartes hydrographiques, climatiques, de végétation, d'altitude, géologiques...



11 grands ensembles écologiques **28** unités naturelles pour la métropole

Une marque, un label ?

VÉGÉTAL
local



Des producteurs de
semences et plants qui
veulent valoriser leurs
végétaux sauvages et locaux

Ils choisissent de faire labelliser
leurs semences et plants

Une marque
initiée et animée
par trois réseaux



Une marque de l'



Encadrer la production de plantes sauvages & locales



Une collecte durable en milieu naturel des semences de base



Des modalités de production sans sélection

Un référentiel technique



Une traçabilité des semences et plants sauvages vendus

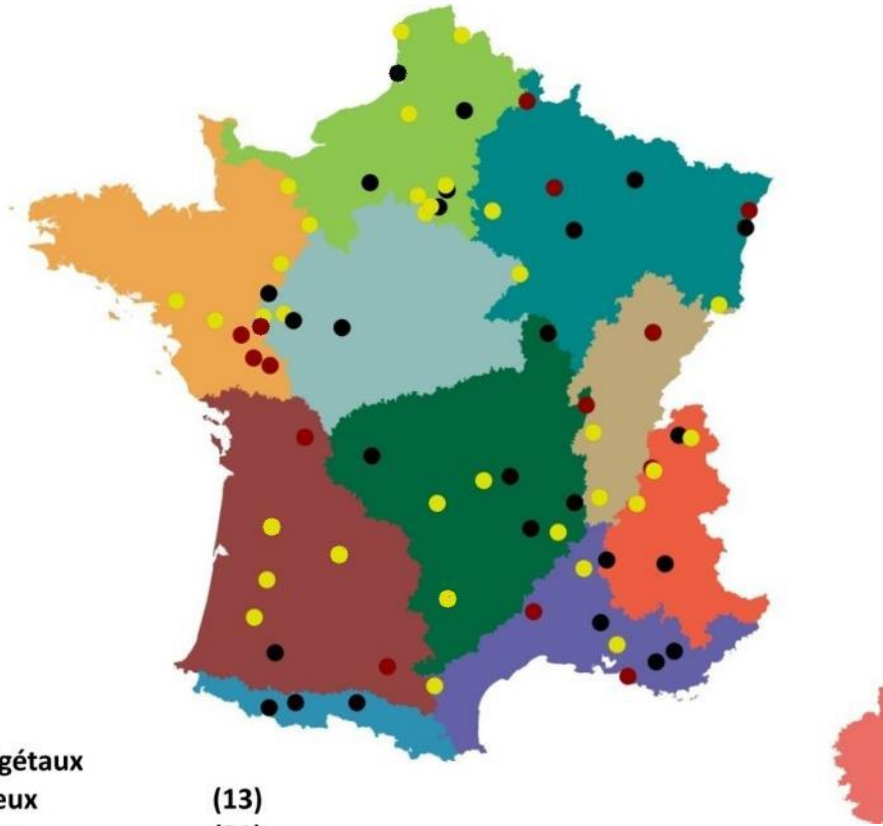
Valoriser des modes alternatifs de fourniture de végétaux



Qui produit des semences et des plants ?



75 bénéficiaires au
1^{er} janvier 2022



Gamme de végétaux

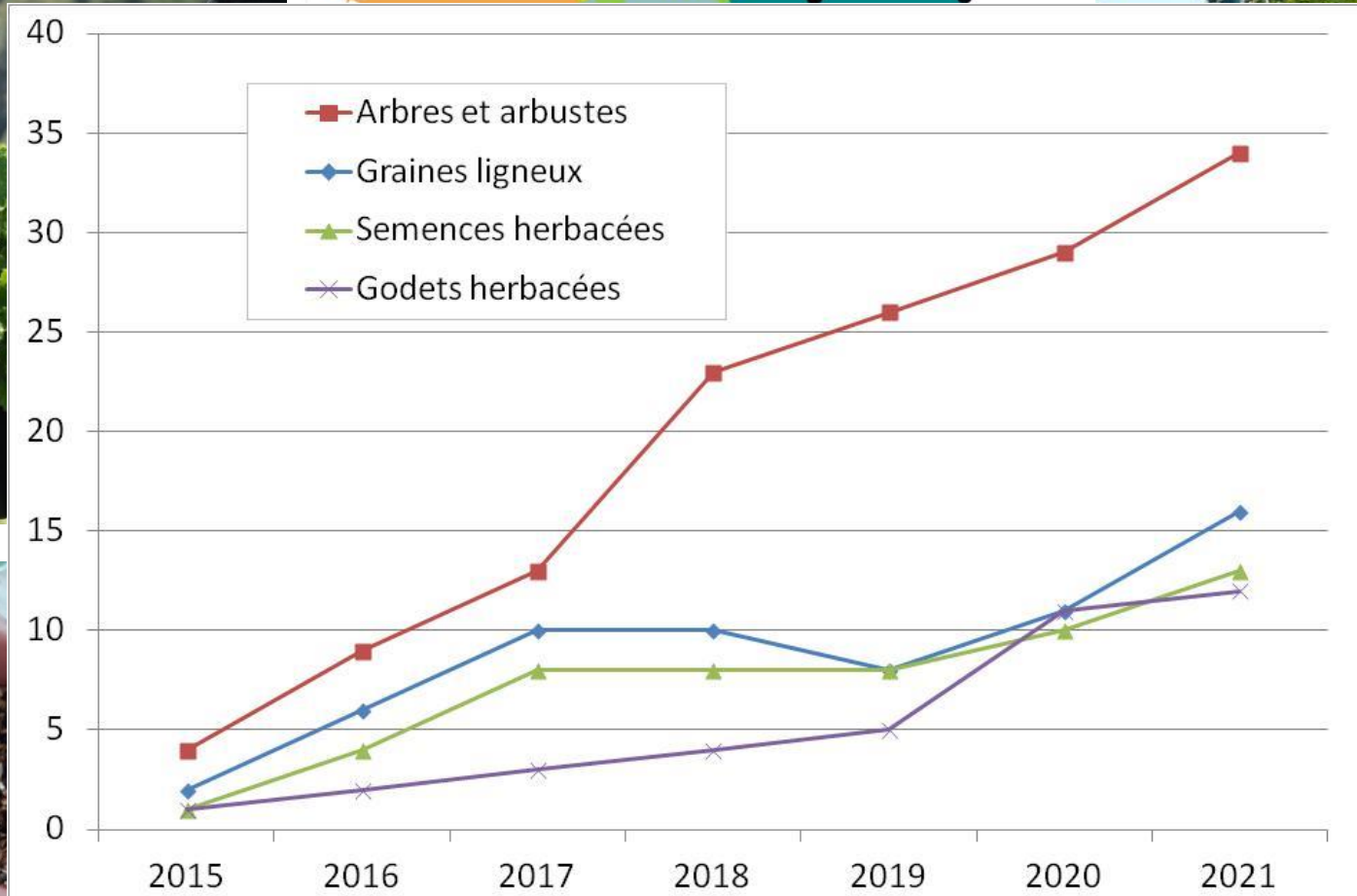
- Graines ligneux (13)
- Plants ligneux (31)
- Semences et plants herbacés (25)



Qui produit des semences et des plants ?

VÉGÉTAL
local

75 bénéficiaires en
janvier 2022



19 bénéficiaires au 1^{er} janvier 2022

Semences herbacées

Nungesser Semences

Econseeds BV

Novaflore

Semence nature

Graines de ligneux

Mission Bocage

Ecologie Participative et
Innovante (Benoit Manceau)

Entreprise Valentin Grasset

Prom'Haies Association

Plants ligneux

Pépinières Naudet
Préchac

Pépinières Huault

Pépinières

Levavasseur

Pépinières Pirard

Pépinières
Bouchenoire

Fraxinus sp

Pépinières du Luberon

Pépinières Allavoine

Pépinières Chatelain

Pépinières Pescheux-
Thiney

SARL Pépinières
Naudet Chéu



Pour quels types de milieux et usages ?



Plantation de haies



Bandes fleuries favorables aux pollinisateurs



Agroforesterie



Génie écologique



Végétalisation



Restauration de prairies

L'agro écologie - agroforesteries



Croissance de l'offre et de la demande
La notion de plantes de services
Un marché soutenu par des dispositifs d'aide
Des acteurs du conseils agro forestiers



Le génie écologique



Un marché de niche en développement

La restauration écologique Végétal local (ex Montagne)

Des obligations (ex Compensation)

Des contrats de culture, anticipations suivi par des bureaux d'étude





Exemples de réalisation en restauration écologique

Des solutions Fondées sur la Nature

Recréer des habitats sur sols minces avec des graines de pelouses calcicoles



Traçabilité des sites de collecte



Brossage : récolte des graines en mélange

Photo : Semence nature



Photo : Semence nature

Les projets de paysages



Des marchés à fort potentiels mais concurrentiels
Une prescription hétérogène et des besoins diversifiés
(vivaces, semis, arbres...)

Des questions culturelles sur l'usage des plantes locales
dans les aménagements VS plantes horticoles



Bandes fleuries favorables aux pollinisateurs



Jardins naturels
Ecoconception
Oasis de biodiversité



Elèves de la commune d'Arrens-Marsous participants à la démarche «Utoppy» (Utilisation de la flore des Pyrénées) dans laquelle s'est inscrite la commune © E. Deusch - Parc national des Pyrénées



Exemples de réalisation paysage urbain

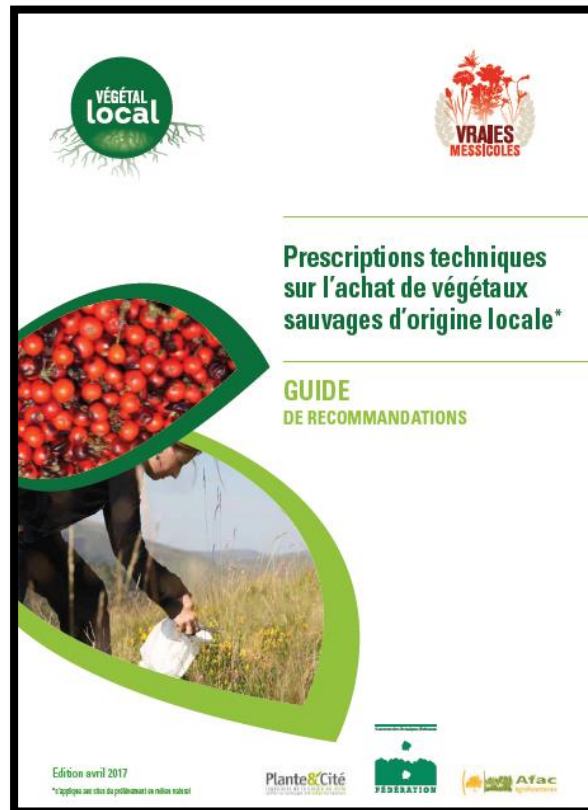


Les dynamiques en région



Prescrire le Végétal local

Objectifs, conseils, aide à la décision





L'analyse de l'offre *Végétal local*

Une des règles essentielles de la commande publique réside dans la bonne définition du besoin de l'acheteur public. Pour y parvenir il peut collecter des informations auprès des entreprises. Cette collecte d'informations est plus connue sous le terme de **sourcing**.

www.vegetal-local.fr

Les végétaux et les producteurs



Les 11 régions biogéographiques définies dans le cadre de la marque ont des caractéristiques écologiques, pédologiques, géologiques, de climat bien typiques.

Leur flore a développée pour chacune d'elles des adaptations génétiques particulières depuis des siècles.

Les bénéficiaires de la marque Végétal local proposent dans chacune des 11 régions biogéographiques des graines, plants ou boutures à la vente.

Retrouvez pour chacune des régions les végétaux collectés ou produits.

Lancer votre recherche :



61

Producteurs
inscrits

705

Végétaux
répertoriés



L'analyse de l'offre *Végétal local*

L'échange direct avec les producteurs :

Visites, journées de rencontres, salon Professionnels, réseaux ...

Exemple de limites :

- Des différences entre régions
- Gros sujets (arbres) encore peu disponibles
- Une certaine difficulté à connaître la disponibilité
- Négocier encore peu développé





Intégrer la collecte aux contrats de culture

Exemple opération site pilote de La Bassée

Pour compléter son dispositif, l'EPTB Seine Grands Lacs souhaite réaliser un 5e ouvrage, la Bassée, située en Seine et Marne.



Anticipation, AMO, Mesures compensatoires

3 contrats de culture et collecte : Hélophytes / Ligneux / Herbacées





Retrouvez les producteurs et les correspondants sur
www.vegetal-local.fr

Inscrivez vous à la lettre d'information
+ Groupe Végétal local LinkedIn