

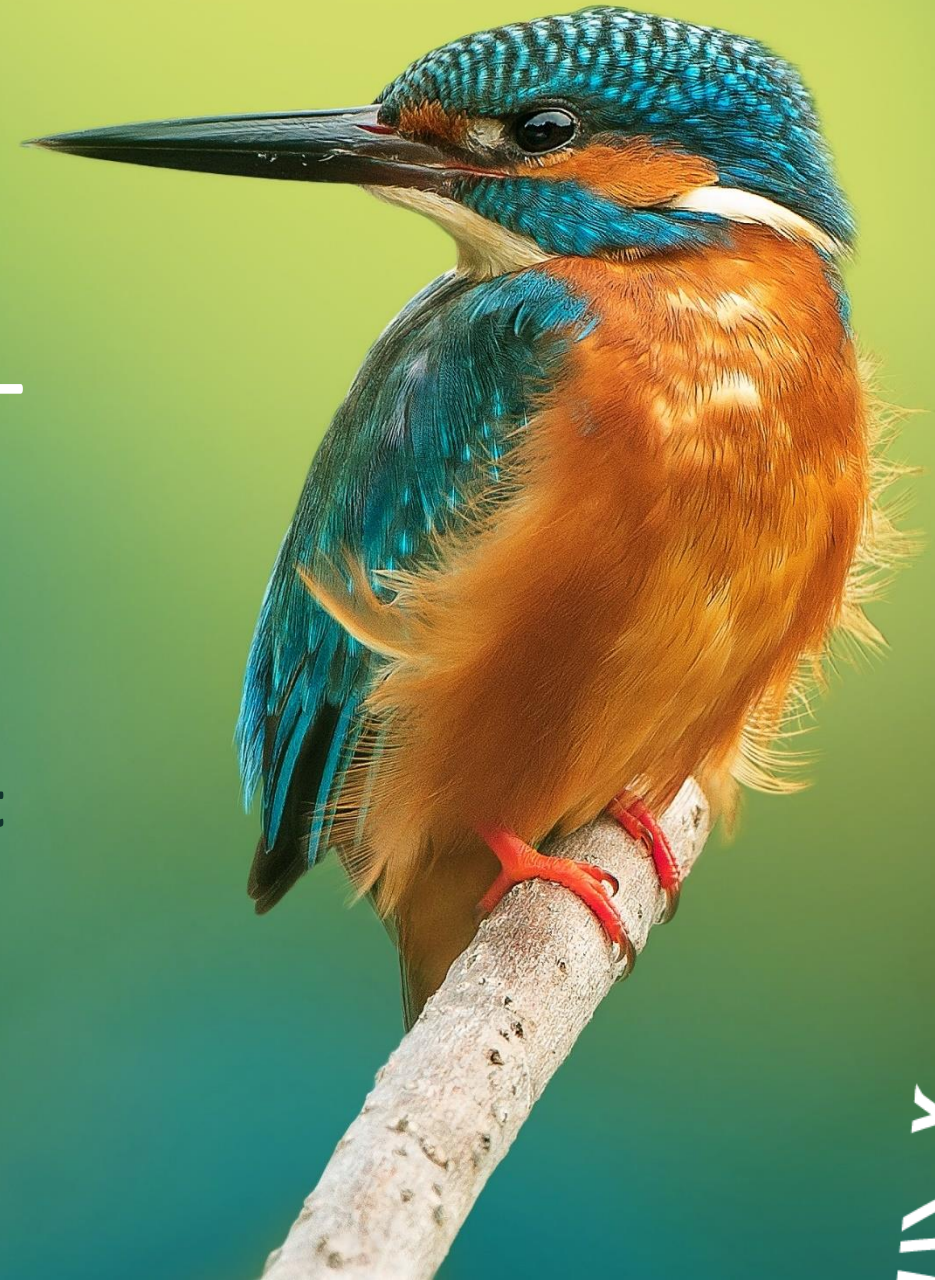


AGENCE RÉGIONALE
DE LA BIODIVERSITÉ
centre-val de loire

Le Portail de la biodiversité Centre- Val de Loire

**Journée des techniciens de rivière et
gestionnaires - 29 avril 2022**

www.biodiversite-centrevaldeloire.fr



Une ambition partagée


- Souhait des acteurs régionaux que l'ARB soit le **centre de ressources régional**
- Volonté partagée d'un outil pour « mettre la biodiversité au cœur de la société »
 - mixte entre un **site institutionnel** et un **webzine**
 - **outil collaboratif** animé par l'ARB et enrichi par ses membres
 - **valoriser la biodiversité**, les actions de l'ARB, des membres et des acteurs du territoire
 - **référence pour tous les acteurs** régionaux et tous les types de publics
 - **média de partage et de diffusion** des connaissances scientifiques et techniques, des expériences des acteurs et des outils pratiques qui donnent envie d'agir

Une vision commune

- **site ergonomique, clair et attractif** permettant aux utilisateurs - quel que soit leur profil - d'accéder simplement à l'information recherchée
- **contenus éditoriaux** régulièrement enrichis
- **ressources de formats et sources diverses** (pas d'intégration de données de sites tiers mais lien vers la ressource en question)
- **toutes thématiques** en lien avec la biodiversité
- **tous publics** : habitants, collectivités / secteur public, associations, acteurs de l'aménagement, enseignants, agriculteurs, entreprises, acteurs forestiers, chercheurs, journalistes



AGENCE RÉGIONALE
DE LA BIODIVERSITÉ
centre-val de loire

Rechercher 

Actualités

Agenda

Presse

Contacteur l'ARB

[DÉCOUVRIR](#)

[COMPRENDRE](#)

[AGIR](#)

[RESSOURCES](#)

ACCÈS THÉMATIQUES 

Bienvenue sur le Portail de la biodiversité en Centre-Val de Loire

Toutes les ressources pour découvrir,
comprendre, agir.

[EN SAVOIR PLUS SUR CE PORTAIL](#)





Découvrir

La biodiversité, tissu vivant de notre planète

La biodiversité en Centre-Val de Loire

- > État des lieux
- > Grands milieux et espèces associées
- > Biodiversité menacée, biodiversité protégée
- > La biodiversité domestique
- > Outils de la connaissance naturaliste

Sortir en pleine nature

- > Hiver
- > Printemps
- > Été
- > Automne

Retours d'expérience en région

L'Agence

- > L'équipe
- > Le collectif ARB
- > Les instances de l'Agence

L'Observatoire

- > Présentation de l'Observatoire
- > Publications de l'Observatoire
- > Pôle Faune
- > Pôle Flore & Habitats
- > Pôle Gestion des milieux naturels



Retours d'expériences régionales

AFFINER LA RECHERCHE

Thème

- Accompagnement des territoires (12)
- Faune (9)
- Sol (8)
- Agriculture / transition agroécologique (8)
- Continuités écologiques (8)**

VOIR PLUS ▾



De bonnes pratiques pour la réhabilitation de la carrière de Dordives

[Pays du Gâtinais - 45]

Entreprises

Objectifs

- Connaître les enjeux écologiques présents sur le site
- Préserver la biodiversité par une bonne gestion des espaces d'extraction
- Réhabiliter la carrière de Dordives en un site naturel préservé au fur et à mesure de l'extraction
- Bénéficier d'une assistance, de conseils en temps réel

Principe

La société Lafarge Granulats France est accompagnée par le Conservatoire d'espaces naturels (Cen) Centre-Val de Loire dans toutes les étapes de la réhabilitation de la carrière. Cet accompagnement se traduit par une aide à la gestion des espaces exploités, des inventaires et des suivis écologiques.

Public cible

Les employés de l'entreprise, l'association gestionnaire, le grand public



Comprendre

La biodiversité, des services irremplaçables

Les causes de perte de la biodiversité

- › Les espèces exotiques envahissantes

Les solutions d'adaptation fondées sur la nature

- › Des solutions pour améliorer la ressource en eau
- › Des solutions pour limiter l'érosion des sols et les coulées de boues
- › Des solutions pour rafraîchir villages et villes
- › Des solutions pour réduire les risques inondations

Dossiers thématiques

Du côté de la recherche

- › Locaflore, étude et valorisation de la flore locale



Des solutions pour limiter l'érosion des sols et les coulées de boues

La nature peut apporter des solutions pour lutter contre l'érosion des sols.

+ 1 à 3
jours

d'augmentation annuelle
du nombre de jours de
fortes précipitations par
an à l'horizon 2070-2100

À consulter



Les Mesures Naturelles de Rétention d'Eau



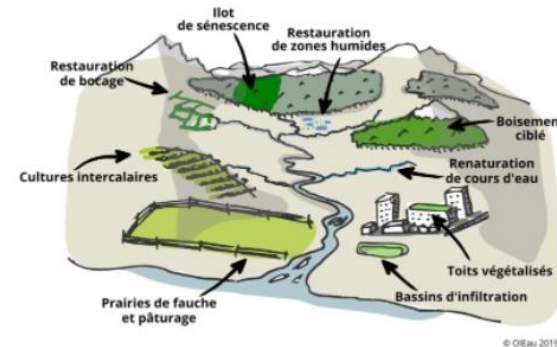
Les mesures naturelles de rétention d'eau : 10 retours d'expérience en France métropolitaine



Les inondations par ruissellement, suivez le guide!

Un panel de solutions réalisables sur tout un bassin versant

- Création d'une **zone tampon artificielle** en sortie de drains
- Installation de **haies**, de fascines perpendiculaires à la pente **pour freiner les écoulements** et retenir le sol
- Reconstitution du **bocage** avec maillage de haies, de prairies, de vergers, de mares et de cultures
- Reconstitution des **vergers de ceinture** autour des villages et sur les secteurs à pente forte pour prévenir l'érosion des sols et limiter le ruissellement
- **Enherbement** de talweg
- Restauration de **mares**
- Reméandrage de cours d'eau



les MNRE | OIEau



Ressources

Base documentaire

Médiathèque

Annuaire des acteurs

Base documentaire

X SUPPRIMER LES FILTRES

Mot-clé



AFFINER LA RECHERCHE

Thème

- Connaissance & Données (121)
- Milieux aquatiques et humides (91)
- Milieux naturels (90)

419

RÉSULTATS

RAPPEL DES CRITÈRES DE RECHERCHE :

RESSOURCE DOCUMENTAIRE X

Trier par : Pertinence Date de la ressource Ordre alphabétique





AGENCE RÉGIONALE
DE LA **BIODIVERSITÉ**

centre-val de loire

MERCI
POUR VOTRE ÉCOUTE

